



Les deux ans de pandémie de COVID-19 ont conduit les usagers à adapter leur comportement en fonction des contraintes de déplacement – autorisé ou non, solo ou non, des règles de distanciation sociale, des loisirs accessibles, du télétravail. Il est particulièrement compliqué de distinguer ce qui finalement relève des ajustements ponctuels aux contraintes liées à la gestion de la crise sanitaire des nouvelles habitudes de vie qui pourraient avoir été prises (transfert vers la marche et le vélo pour le domicile-travail, loisirs nature de proximité plutôt que départs en week-end, institutionnalisation du télétravail, réduction des déplacements professionnels grâce aux visio-conférence, ...).

Comme au niveau national, l'accidentalité de l'année 2021 semble présenter deux phases :

le premier semestre, lors duquel la forte réduction de la mortalité routière comporte une composante indéniable liée au couvre-feu, qui impose en hiver de rentrer de jour, puis limite les retours de soirées alcoolisés ;

- le deuxième semestre qui semble reprendre une vie normale : l'accidentalité corporelle est globalement équivalente à celle de 2019, mais la mortalité routière reste en deçà pour la plupart des usagers de la route.

La mortalité selon la classe d'âge est pour un tiers des tués chez les 18-24 ans. Les autres classes d'âges sont les 50-59 ans et plus. La répartition spatiale des accidents se situe principalement hors agglomération (60%) et sur routes départementale (65%).

La répartition temporelle des 198 accidents corporels se retrouvent étalés sur la semaine avec une pointe les vendredis et samedis et sur la tranche horaire du milieu d'après-midi.

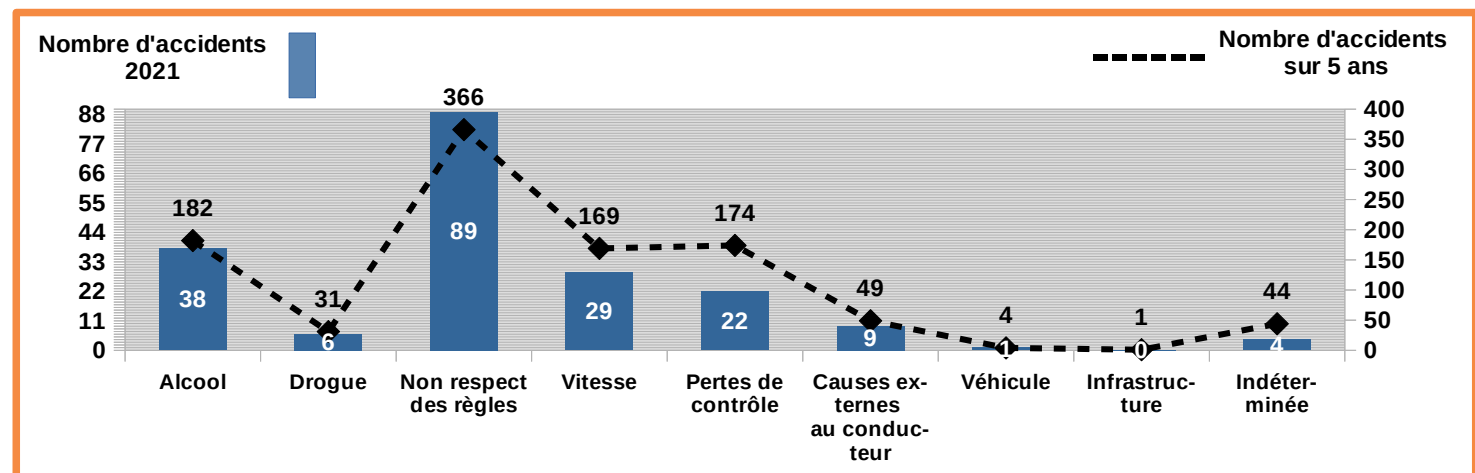
### Accidents – Tués – Blessés

<b>Cumul 2021</b>	<b>198</b>	<b>23</b>	<b>267</b>
Cumul 2020	159	29	201
Cumul 2019	218	41	296
<b>Évolution cumul 2021 / 2020 YONNE</b>	<b>+25%</b>	<b>-21%</b>	<b>+33%</b>
<b>Évolution cumul 2021 / 2019 YONNE</b>	<b>-9%</b>	<b>-44%</b>	<b>-10%</b>
<b>Évolution cumul 2021 / 2020 FRANCE Métropolitaine</b>	<b>+19%</b>	<b>+16%</b>	<b>+20%</b>
<b>Évolution cumul 2021 / 2019 FRANCE Métropolitaine</b>	<b>-4%</b>	<b>-9%</b>	<b>-5%</b>

	T1			T2			T3			T4		
	2021	2019	2021-2019	2021	2019	2021-2019	2021	2019	2021-2019	2021	2019	2021-2019
<b>Accidents</b>	35	46	-24 %	53	59	-10 %	63	62	2 %	47	51	-8 %
<b>Tués</b>	2	7	-71 %	8	16	-50 %	9	13	-31 %	4	5	-20 %
<b>Blessés</b>	50	64	-22 %	73	75	-3 %	85	79	8 %	59	78	-24 %

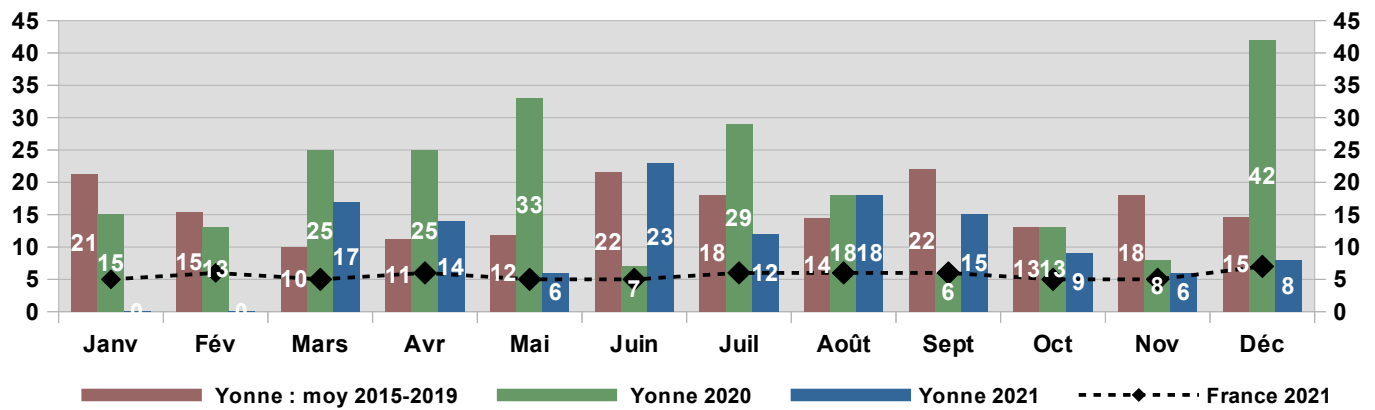
Données relatives aux accidents corporels enregistrés par les forces de l'ordre

### Causes principales des accidents corporels

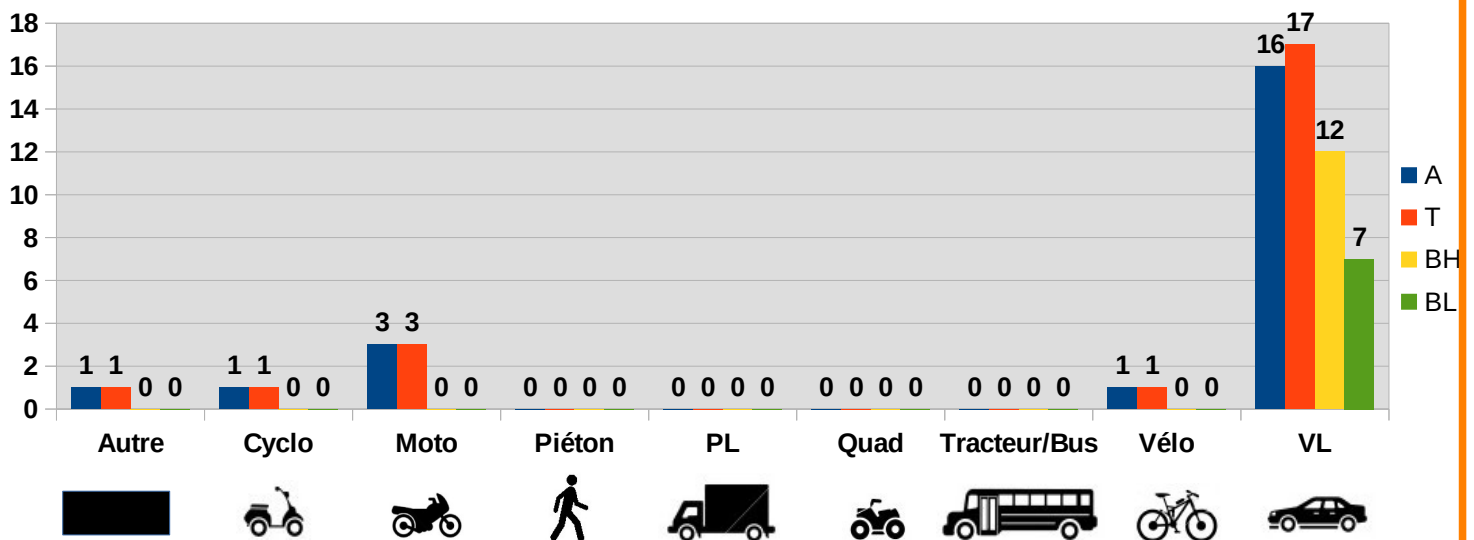


## Taux de gravité

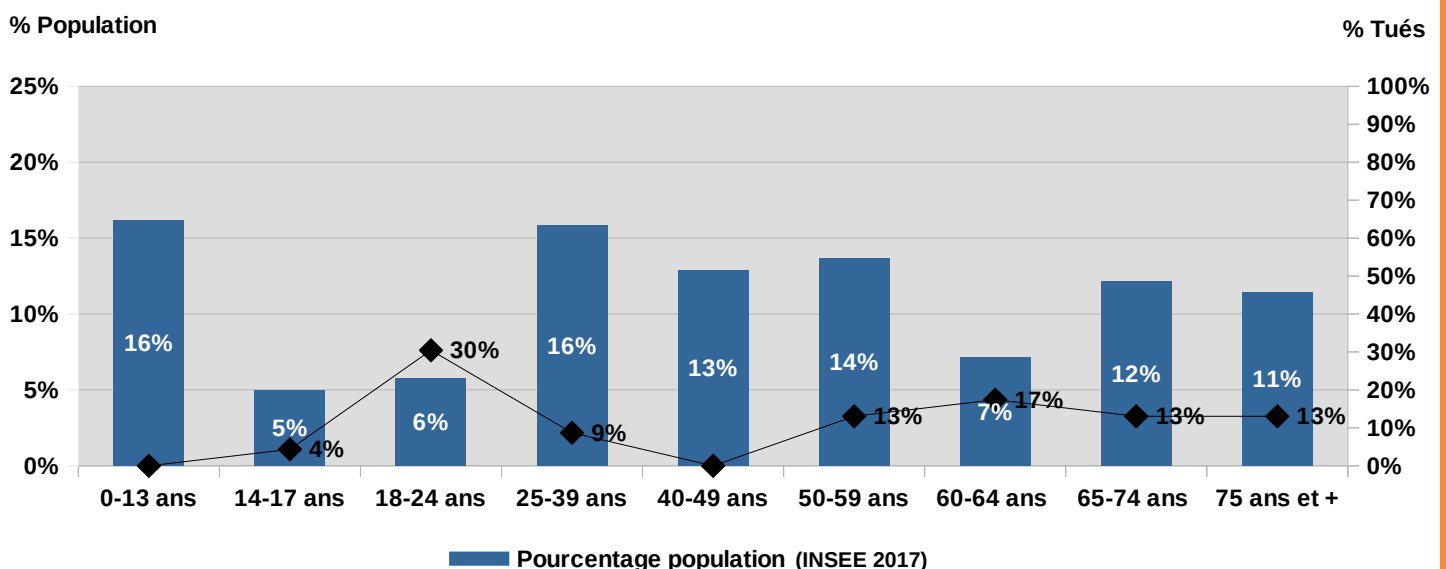
Tués pour 100 accidents



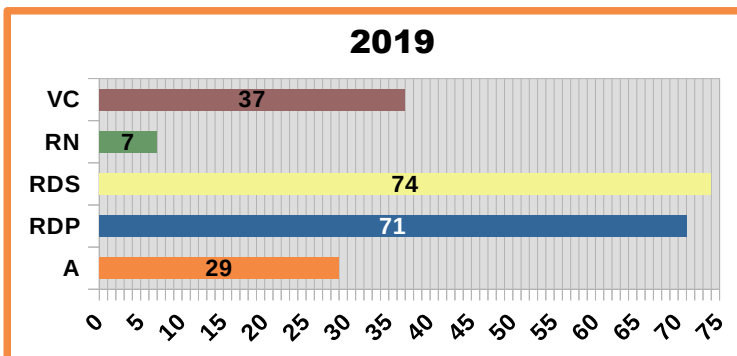
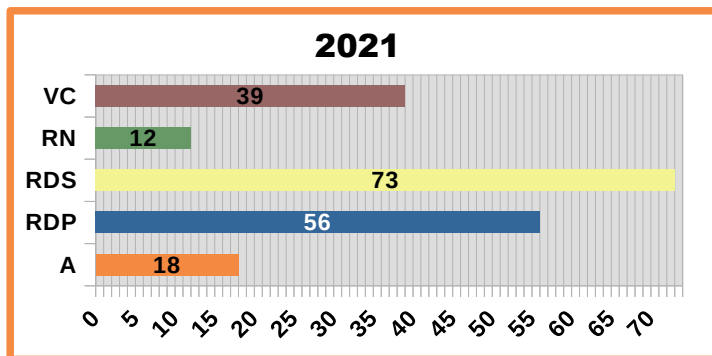
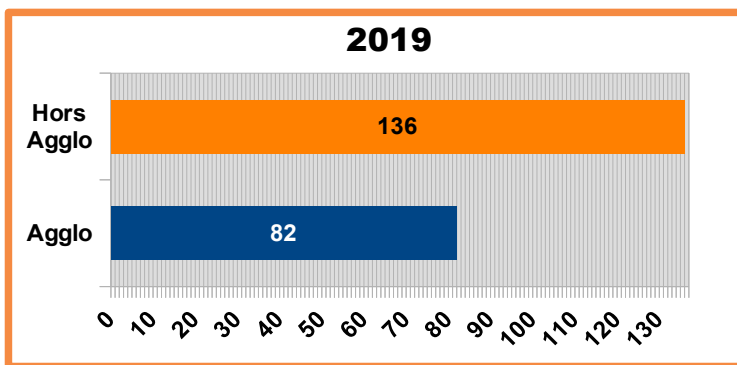
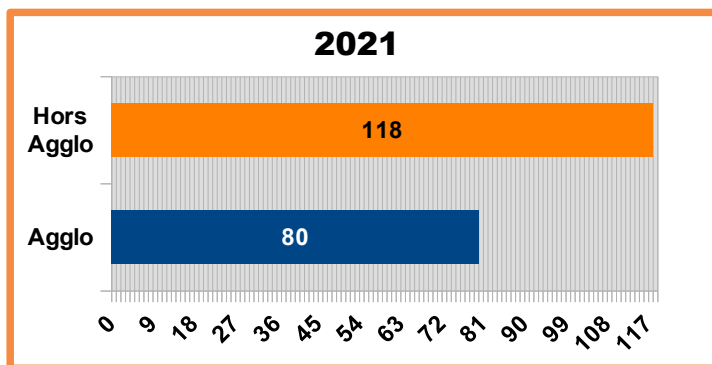
## Accidents corporels mortels par catégorie d'usagers



## Personnes décédées par classe d'âge



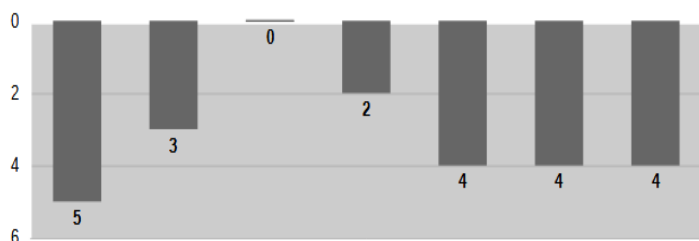
## Répartition spatiale des accidents corporels



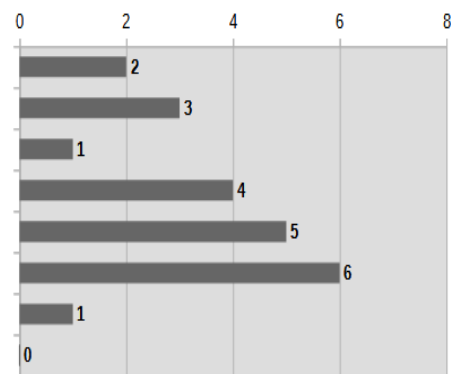
RDS : Réseau départemental Secondaire  
RDP : Réseau départemental Principal (voies structurantes)

## Répartition temporelle des accidents mortels

	lundi	mardi	mercredi	jeudi	vendredi	samedi	dimanche	
00-03 h	1	0	0	0	0	0	1	2
03-06 h	1	1	0	0	0	1	0	3
06-09h	0	0	0	1	0	0	0	1
09-12h	1	0	0	0	2	1	0	4
12-15 h	1	0	0	1	0	1	2	5
15-18 h	1	2	0	0	1	1	1	6
18-21 h	0	0	0	0	1	0	0	1
21-24 h	0	0	0	0	0	0	0	0
	5	3	0	2	4	4	4	22



JOURS DE LA SEMAINE



TRANCHES HORAIRES

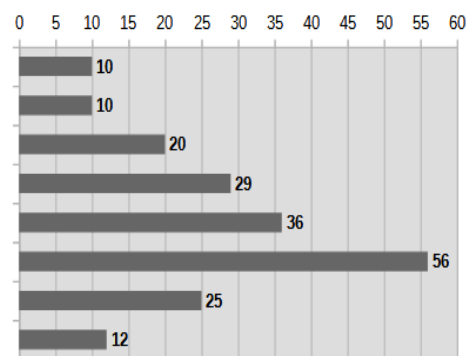
NOMBRE D'ACCIDENTS MORTELS

GLISSANT JANVIER 2021  
À DECEMBRE 2021

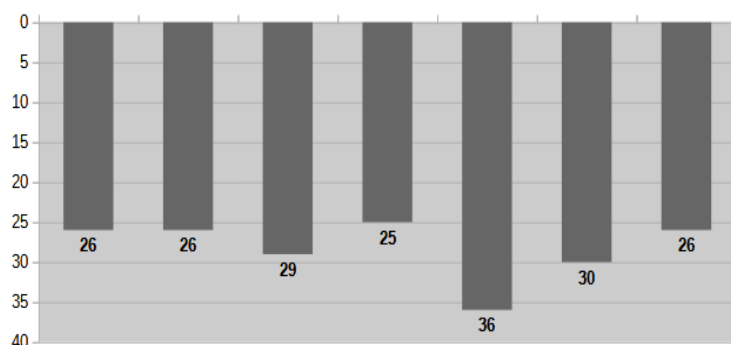
RÉPARTITION TEMPORELLE

## Répartition temporelle des accidents corporels

	lundi	mardi	mercredi	jeudi	vendredi	samedi	dimanche	
00-03 h	1	0	1	1	0	3	4	10
03-06 h	2	1	0	1	3	3	0	10
06-09h	4	5	3	1	5	1	1	20
09-12h	5	3	4	4	6	3	4	29
12-15 h	5	2	7	4	5	9	4	36
15-18 h	5	11	9	6	7	10	8	56
18-21 h	3	3	4	7	5	0	3	25
21-24 h	1	1	1	1	5	1	2	12
	26	26	29	25	36	30	26	198



TRANCHES HORAIRES



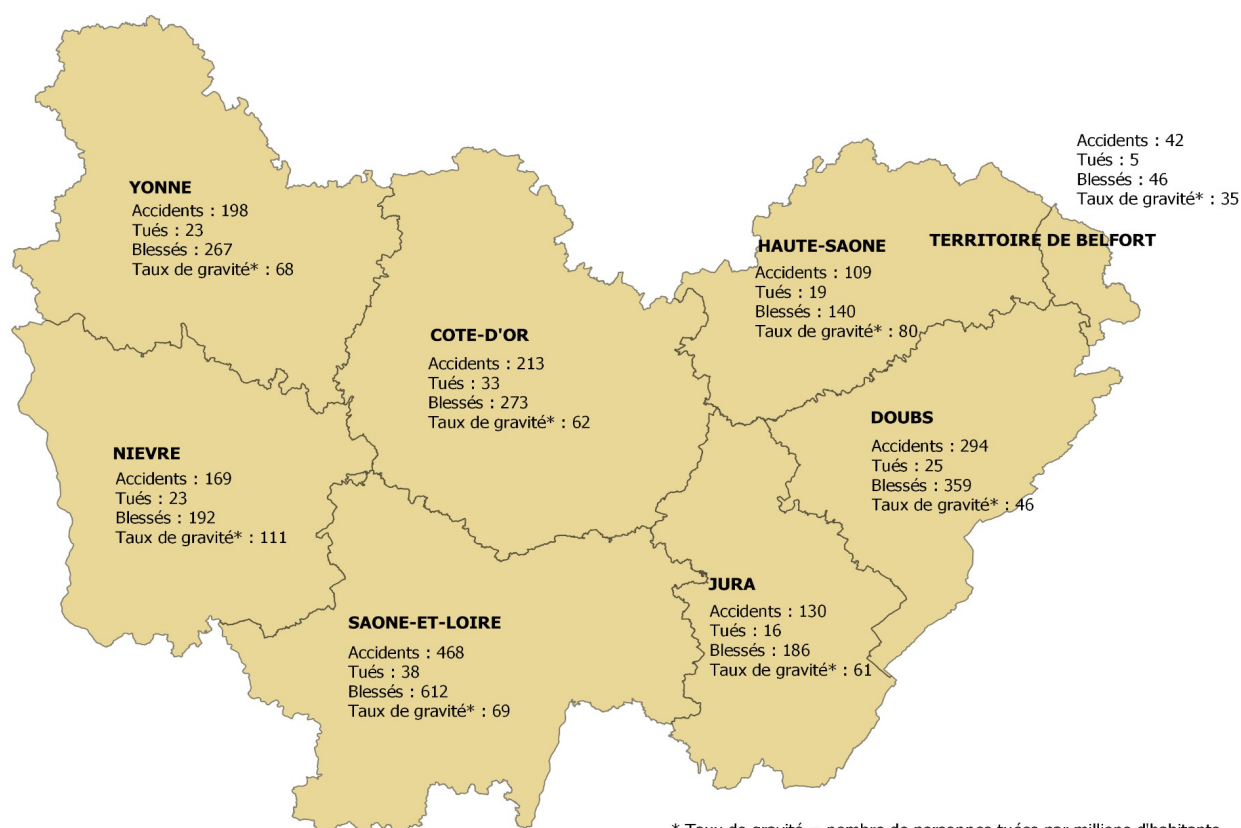
JOURS DE LA SEMAINE

### NOMBRE D'ACCIDENTS CORPORELS

GLISSANT – JANVIER 2021  
À DECEMBRE 2021

RÉPARTITION TEMPORELLE

## Les chiffres en Bourgogne – Franche Comté



Chiffres provisoires source TRAXy et ORSR

\* Taux de gravité = nombre de personnes tuées par millions d'habitants.  
Référence : population légale par départements issue des chiffres INSEE 2017.



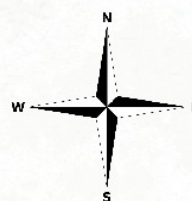
**PRÉFET  
DE L'YONNE**

*Liberté  
Égalité  
Fraternité*

# Carte des accidents mortels et corporels

**ANNEE 2021**

**198 accidents  
dont 22 mortels  
23 tués  
267 blessés**



Acc\_Année\_2021 [198]

- Accidents corporels [198]
- Dont accidents\_mortels [22]

**SÉCURITÉ ROUTIÈRE  
VIVRE, ENSEMBLE.**

0 10 20 km

**POLICE NATIONALE**



Document établi à partir des données BAAC des forces de l'ordre.