



PREFET DE L'YONNE

PREFECTURE

DIRECTION DES  
COLLECTIVITES ET  
DES POLITIQUES  
PUBLIQUES

SERVICE ENVIRONNEMENT

**ARRETE n° PREF-DCPP-SE-2016- 0423 du 26 septembre 2016  
portant**

- **Déclaration d'Utilité Publique :**
  - des travaux de prélèvement et de dérivation des eaux
  - de révision des périmètres de protection
- **Déclaration de la cessibilité des parcelles nécessaires au projet**
- **Autorisation d'utiliser de l'eau en vue de la consommation humaine pour la production et la distribution par un réseau public**
- **Autorisation de prélèvement**
- **Autorisation du procédé d'alimentation artificielle de la nappe alluviale au titre du code de l'environnement (Loi sur l'eau)**

**Au bénéfice de la Communauté de l'Auxerrois**

**Captage dit « Plaine du Saulce », situé sur la commune d'ESCOLIVES SAINTE CAMILLE**

Le Préfet de l'Yonne,  
Chevalier de la Légion d'Honneur  
Chevalier de l'Ordre National du Mérite

**Vu** le code de la santé publique et notamment les articles L.1321-1 à L.1321-10 et R.1321-1 à R. 1321-63 ;

**Vu** le Code de l'Environnement et notamment les articles L.214-1 à L.214-6, L.214-8 et L.215-13 ;

**Vu** le Code Minier et notamment l'article 131 ;

**Vu** l'arrêté du 11 septembre 2003 modifié portant application du décret n° 96-102 du 2 février 1996 et fixant les prescriptions générales applicables aux prélèvements soumis à autorisation en application des articles L.214-1 à 6 du Code de l'environnement et relevant des rubriques 1.1.2.0, 1.2.1.0, 1.2.2.0 ou 1.3.1.0 de la nomenclature annexée au décret n° 93-743 du 29 mars 1993 modifié.

**Vu** l'arrêté ministériel du 19 décembre 2011 modifié relatif au programme d'actions national à mettre en œuvre dans les zones vulnérables afin de réduire la pollution des eaux par les nitrates d'origine agricole ;

**Vu** l'arrêté préfectoral du 24 juin 2014 établissant le programme d'actions régional en vue de la protection des eaux contre la pollution par les nitrates d'origine agricole pour la région Bourgogne ;

**Vu** les normes sur les forages d'eau et de géothermie NF X10-960-1, NF X10-960-2, NF X10-960-3, NF X10-960-4, NF X10-970, NF X10-980, NF X10-999 ;

**Vu** la délibération de la Communauté de l'Auxerrois, en date du 26 janvier 2010 ;

**Vu** le rapport de l'hydrogéologue agréé en matière d'hygiène publique, relatif à l'instauration des périmètres de protection en date du 21 septembre 2014 ;

**Vu** les résultats de l'enquête publique qui s'est déroulée du 30 novembre 2015 au 5 janvier 2016 ;

**Vu** le rapport et les conclusions du commissaire enquêteur déposés le 3 février 2016 ;

**Vu** l'avis favorable émis par le conseil départemental de l'environnement et des risques sanitaires et technologiques de l'Yonne en date du 17 mai 2016 ;

**CONSIDERANT** les besoins en eau destinée à la consommation humaine de la Communauté de l'Auxerrois énoncés à l'appui du dossier sont justifiés ;

**CONSIDERANT** la nécessité d'une mise en conformité avec la législation les installations de production et de distribution des eaux destinées à la consommation humaine sur la Communauté de l'Auxerrois ;

Sur la proposition de Madame la Secrétaire générale de la Préfecture de l'Yonne

## **ARRETE**

### **ARTICLE 1 : ABROGATION DE L'ARRETE PREFECTORAL DU 25 MAI 1977**

L'arrêté préfectoral n°36/77-Exp du 25 mai 1977 est révisé.

### **Chapitre 1: Déclaration d'Utilité Publique et Prélèvement de l'eau**

#### **ARTICLE 2 : DECLARATION D'UTILITE PUBLIQUE**

Sont déclarés d'utilité publique au bénéfice de la Communauté de l'Auxerrois :

- Les travaux réalisés en vue de la dérivation des eaux souterraines pour la consommation humaine à partir du champ captant du « Saulce », sis sur la commune d'ESCOLIVES SAINTE CAMILLE ;
- La création de nouveaux périmètres de protection immédiate, rapprochée et éloignée, autour des ouvrages de captage et l'institution des servitudes associées pour assurer la protection des ouvrages et de la qualité de l'eau.

#### **ARTICLE 4 : AUTORISATION DE PRELEVEMENT D'EAU DESTINEE A LA CONSOMMATION HUMAINE**

La Communauté de l'Auxerrois est autorisée à prélever et à dériver une partie des eaux souterraines au niveau du champ captant d'ESCOLIVES SAINTE CAMILLE, lieu-dit « Plaine du Saulce », dans les conditions fixées par le présent arrêté.

#### **ARTICLE 5 : CARACTERISTIQUES ET LOCALISATION DES OUVRAGES**

L'ensemble des ouvrages de captage et de pompage est situé sur la commune d'ESCOLIVES SAINTE CAMILLE, sur les parcelles cadastrées suivantes :

- Captages : forages F1 et F2 n° K 263 et 267 ;
- Gravière source : n° I 262, 957
- Gravière réceptrice : n° K 281, 282, 287

Les coordonnées topographiques Lambert 93 des forages sont :

- Plaine du Saulce F1 : X = 746.127 ; Y = 6.735.600 ; Z = 105,80 m (NGF)
- Plaine du Saulce F2 : X = 7460234 ; Y = 6.735.676 ; Z = 107 m (NGF)

Codes BSS des forages :

- Plaine du Saulce F1 : 04035X0031
- Plaine du Saulce F2 : 04035X0040

Masse d'eau exploitée : calcaires et marnes du Dogger-Jurassique supérieur du Nivernais-nord. Code européen : FRHG061.

#### **ARTICLE 6 : CONDITIONS DE PRELEVEMENT**

Les débits maximum d'exploitation autorisés sont :

- débit de prélèvement maximum instantané de 350 m<sup>3</sup>/h sur chaque ouvrage,
- débit de prélèvement maximum global journalier de 14.000 m<sup>3</sup>/j (7.000 m<sup>3</sup>/j pour chaque forage),
- débit de prélèvement maximum global annuel de 5.110.000 m<sup>3</sup>. (2.555.000 m<sup>3</sup>/an pour chaque forage)

Les installations doivent disposer d'un système de comptage permettant de vérifier en permanence ces valeurs conformément à l'article L.214-8 du Code de l'Environnement.

L'exploitant est tenu de conserver trois ans les dossiers correspondant à ces mesures et de les tenir à la disposition de l'autorité administrative.

Les résultats de ces mesures doivent être communiqués annuellement au service de la police de l'eau du département.

#### **ARTICLE 7 : INDEMNISATIONS ET DROIT DES TIERS**

Les indemnités qui peuvent être dues aux propriétaires des terrains ou aux occupants concernés par la mise en conformité des périmètres de protection sont fixées selon les règles applicables en matière d'expropriation pour cause d'utilité publique. Les indemnités dues sont à la charge de la Communauté de l'Auxerrois.

#### **ARTICLE 8 : PERIMETRES DE PROTECTION DU CAPTAGE**

Des périmètres de protection immédiate, rapprochée et éloignée sont établis autour des installations de captage et de réalimentation active de la nappe.

Ces périmètres s'étendent conformément aux indications du plan parcellaire joint au présent arrêté.

**ARTICLE 8.1 : DISPOSITIONS COMMUNES AUX PERIMETRES DE PROTECTION IMMEDIATE,  
RAPPROCHEE ET ELOIGNEE**

I. Postérieurement à la date de publication du présent arrêté, tout propriétaire ou gestionnaire d'un terrain, d'une installation, d'une activité, d'un ouvrage ou d'une occupation du sol réglementé qui voudrait y apporter une modification, devra faire connaître son intention à l'Agence Régionale de Santé en précisant les caractéristiques de son projet et notamment celles qui risquent de porter atteinte directement ou indirectement à la qualité de l'eau ainsi que les dispositions prévues pour parer aux risques précités. Il aura à fournir tous les renseignements susceptibles de lui être demandés, en particulier l'avis d'un hydrogéologue agréé aux frais du pétitionnaire.

II. Toutes mesures devront être prises pour que la Communauté de l'Auxerrois et l'Agence Régionale de Santé soient avisées sans retard de tout accident entraînant le déversement de substances liquides ou solubles à l'intérieur des périmètres de protection, y compris sur les portions de voies de communication traversant ou jouxtant les périmètres de protection.

III. La création de tout nouveau captage destiné à l'alimentation en eau potable devra faire l'objet d'une nouvelle autorisation au titre des Codes de l'Environnement et de la Santé Publique et d'une nouvelle déclaration d'utilité publique.

Les dispositions prévues dans les périmètres de protection n'annulent et ne remplacent pas d'autres dispositions qui pourraient être plus contraignantes dans les zones ou parties de zones considérées.

**ARTICLE 8.2 : PERIMETRES DE PROTECTION IMMEDIATE**

Les périmètres de protection immédiate sont constitués des parcelles cadastrées suivantes de la commune d'ESCOLIVES SAINTE CAMILLE :

- Captages : forages F1 et F2 n° K 263 et 267 ;
- Gravière source : n° I 262, 957 ;
- Gravière réceptrice : n° K 281, 282, 287.

Des servitudes sont instituées sur les terrains du périmètre de protection immédiate suivant les prescriptions mentionnées en annexe I du présent arrêté. La mise à jour des arrêtés préfectoraux des installations, activités et autres ouvrages soumis à autorisation sera effectuée au regard des servitudes afférentes aux périmètres de protection définies dans le présent arrêté.

Les terrains du périmètre de protection immédiate doivent être et demeurer la propriété de la Communauté de l'Auxerrois. Le cas échéant, conformément à l'article L1321-2 du code de la santé publique, il peut être dérogé à l'obligation d'acquérir le périmètre de protection immédiate par l'établissement d'une convention de gestion entre la ville d'Auxerre propriétaire et la Communauté de l'Auxerrois responsable du captage.

**ARTICLE 8.3 : PERIMETRES DE PROTECTION RAPPROCHEE**

Les périmètres de protection rapprochée sont constitués des parcelles cadastrées figurant en annexe du présent arrêté.

Des servitudes sont instituées sur les terrains du périmètre de protection rapprochée suivant les prescriptions mentionnées en annexe II du présent arrêté. La mise à jour des arrêtés préfectoraux des installations, activités et autres ouvrages soumis à autorisation est effectuée au regard des servitudes afférentes aux périmètres de protection définies dans le présent arrêté.

Pour les zones incluses tout ou partie dans les périmètres de protection rapprochés du champ captant de la Plaine du Saulce et également concernées par d'autres périmètres de

protection de captages d'alimentation en eau potable, la réglementation la plus contraignante s'applique.

#### **ARTICLE 8.4 : PERIMETRE DE PROTECTION ELOIGNEE**

Le périmètre de protection éloignée est délimité conformément à la cartographie au 1/25000 figurant en annexe du présent arrêté.

Des servitudes sont instituées sur les terrains du périmètre de protection éloignée suivant les prescriptions mentionnées en annexe du présent arrêté. La mise à jour des arrêtés préfectoraux des installations, activités et autres ouvrages soumis à autorisation sera effectuée au regard des servitudes afférentes aux périmètres de protection définies dans le présent arrêté.

#### **Chapitre 2 : alimentation artificielle de la nappe alluviale**

#### **ARTICLE 9 : PROCEDE D'ALIMENTATION ARTIFICIELLE DE LA NAPPE ALLUVIALE**

La Communauté de l'Auxerrois est autorisée au titre de l'article L.214-3 du code de l'environnement (Loi sur l'eau) à mettre en place un procédé d'alimentation artificielle de la nappe alluviale selon de principe suivant :

- Pompage de l'eau de la gravière source (parcelle cadastrale : n° I 262, 957), à raison des débits maximum suivants :
  - 100 m<sup>3</sup>/h ;
  - 2000 m<sup>3</sup>/j ;
  - 240.000 m<sup>3</sup>/an.
- A partir de l'eau pompée en gravière source, réalimentation de la gravière réceptrice située sur la parcelle cadastrale : n° K 281, 282, 287.

Les installations doivent disposer d'un système de comptage permettant de vérifier en permanence ces valeurs.

Le niveau piézométrique est enregistré en continu dans la nappe alluviale (piézomètre Pz B) et dans la nappe des calcaires (piézomètre Pz A). La situation des piézomètres figure en annexe.

Tout débordement de la gravière réceptrice induit par l'application de ce procédé est strictement interdit.

En cas d'arrêt définitif du procédé d'alimentation artificielle de la nappe alluviale, les ouvrages spécifiques à cette filière devront être retirés et le site devra être réhabilité de la manière suivante :

- Enlèvement des équipements électromécaniques,
- Résiliation du branchement électrique et enlèvement du câble d'alimentation,
- Comblement du regard ou sont installés les équipements électromécaniques.

Ces opérations doivent être réalisées dans les 2 mois qui suivent l'abandon définitif de cette filière.

## **ARTICLE 10 : ANALYSES DE LA QUALITE DE L'EAU - SUIVI QUALITATIF DU SYSTEME**

Avant la mise en service des ouvrages d'alimentation artificielle de la nappe alluviale, la communauté de l'auxerrois doit faire effectuer sur les deux gravières une analyse de type RS conforme à la réglementation sanitaire en vigueur. La communauté de l'auxerrois doit informer l'autorité sanitaire au moins 15 jours en avance, de la première mise en service du procédé.

Au point de pompage de la gravière source, un suivi qualitatif de l'eau pompée est assuré de la manière suivante :

- Analyse en continu (ou au moins une mesure par jour) : conductivité, pH, oxygène dissous, température, turbidité et hydrocarbures totaux, COT (méthode UV) ;
- Analyses hebdomadaires : COT.

Au point de pompage de la gravière source, dans la gravière réceptrice et dans les forages, le suivi qualitatif est mis en place comme suit :

- Au moins une fois par semaine : fer, manganèse, toutes les formes de l'azote (NO<sub>3</sub>, NO<sub>2</sub>, NH<sub>4</sub>).

Sur l'eau pompée à partir du champ captant, un suivi en continu des nitrates est mis en place (mesures au refoulement).

## **ARTICLE 11 : GESTION DES ALERTES**

En cas de résultat non-conforme aux normes sanitaires relatives à l'eau potable ou de résultat inhabituel par rapport aux valeurs couramment observées, le dispositif d'alimentation artificielle est arrêté et des analyses de contrôles de la qualité de l'eau dans les gravières sont effectuées.

L'ARS est immédiatement prévenue de toute alerte survenue au cours du suivi.

## **ARTICLE 12 : BILAN DE FONCTIONNEMENT**

Un bilan est adressé chaque année à l'ARS et à la police de l'eau afin de présenter et d'interpréter les données piézométriques, quantitatives et qualitatives enregistrées au cours de la campagne. Un ajustement de la gestion du procédé et des suivis doit être effectué, le cas échéant, pour l'année suivante.

### **Chapitre 3 : Traitement, Distribution de l'Eau et Autorisation**

## **ARTICLE 13 : CARACTERISTIQUES DU SYSTEME D'ADDUCTION ET DES RESERVOIRS D'EAU**

Le champ captant de la Plaine du Saulce, en complément des champs captant des Boisseaux et de la plaine des Isles, permet d'alimenter en eau les 17 communes suivantes : Auxerre, Augy, Appoigny, Bleigny-le-Carreau, Branches, Champs-sur-Yonne, Chevannes, Gurgy, Lindry, Monéteau, Montigny-la-Resle, Perrigny, Quenne, St-Georges-sur-Baulche, Vallan, Venoy, Villefargeau et Villeneuve-St-Salves.

Les caractéristiques principales du système de distribution sont les suivantes :

- 597 km de conduites,
- 27 réservoirs d'une capacité totale d'environ 30 000 m<sup>3</sup>,
- 13 surpresseurs,
- 3 accélérateurs,
- 8 relais de pompage,
- 11 points d'injection de chlore.

#### **ARTICLE 14 : MODALITES DE TRAITEMENT ET DE DISTRIBUTION**

La Communauté de l'Auxerrois est autorisée à traiter et à distribuer au public de l'eau destinée à l'alimentation humaine à partir du champ captant de la Plaine du Saulce dans le respect des modalités suivantes :

- le réseau de distribution et les réservoirs sont conçus et entretenus suivant les dispositions de la réglementation en vigueur,
- les eaux distribuées répondent aux conditions exigées par le code de la santé publique et ses textes d'application.

#### **ARTICLE 15 : CONTROLE SANITAIRE DE LA QUALITE DE L'EAU**

Le pétitionnaire doit se conformer en tous points au programme de contrôle réglementaire de la qualité de l'eau. Les frais d'analyses et de prélèvements sont à la charge de l'exploitant selon les modalités fixées par la réglementation en vigueur.

Les agents des services chargés de l'application du code de la santé publique ont libre accès aux installations de production et de distribution d'eau. Ces installations doivent permettre d'effectuer la prise d'échantillons dans de bonnes conditions au niveau du captage, en sortie de traitements et aux réservoirs.

L'exploitant est tenu de laisser le registre d'exploitation à la disposition des agents chargés de l'application du code de la santé publique.

#### **ARTICLE 16 : EXPLOITATION – SURVEILLANCE**

L'exploitant veille au bon fonctionnement des systèmes de production, de traitement et de distribution de l'eau et met en place une surveillance de la qualité de l'eau distribuée.

Tout incident ou accident intéressant les installations, de nature à porter atteinte à la qualité de l'eau distribuée, doit être déclaré à l'ARS dans les conditions prévues par la réglementation en vigueur.

En cas de difficultés particulières ou de dépassements des exigences de qualité, l'exploitant prévient l'ARS dès qu'il en a connaissance. Dans ce cas, des analyses complémentaires sont demandées par l'ARS. Elles sont financées par la Communauté de l'Auxerrois.

Tout dépassement des limites et références de qualité sur le captage de la Plaine du Saulce doit faire l'objet d'une enquête pour en rechercher l'origine et ne pas engendrer de non-conformité dans le réseau. En cas de persistance de ces dépassements dans le réseau, l'autorisation d'utiliser l'eau peut être retirée.

L'exploitant adresse chaque année à l'ARS un bilan de fonctionnement du système de production et de distribution (surveillance et travaux) et indique, pour l'année suivante, les éventuelles modifications apportées au programme de surveillance.

L'exploitant s'assure de la présence permanente d'un résiduel de désinfectant en tout point du réseau. A cet effet, il dispose d'un matériel permettant la mesure de résiduel de chlore.

L'ensemble de ces mesures est consigné dans un carnet sanitaire mis à disposition des agents des services de l'ARS.

#### **ARTICLE 17 : INFORMATION SUR LA QUALITE DE L'EAU DISTRIBUEE**

L'ensemble des résultats d'analyse des prélèvements effectués au titre du contrôle sanitaire et les synthèses commentées que peut établir l'ARS sous la forme de bilans sanitaires de la situation pour une période déterminée sont portés à la connaissance du public selon les dispositions prévues par la réglementation en vigueur.

#### **ARTICLE 18 : MODIFICATIONS CONCERNANT LES INSTALLATIONS**

Tout projet de modification du système actuel de production et de distribution de l'eau destinée à la consommation humaine de la Communauté de l'Auxerrois est déclaré à l'ARS, accompagné d'un dossier définissant les caractéristiques du projet.

La cessation définitive, ou pour une période supérieure à deux ans, de l'exploitation du captage ou son changement d'affectation, fait l'objet d'une déclaration auprès du préfet et de l'ARS dans le mois qui suit soit la cessation définitive, soit l'expiration du délai de deux ans, soit le changement d'affectation.

#### **Chapitre 4 : Dispositions Diverses**

#### **ARTICLE 19 : RESPECT DE L'APPLICATION DU PRESENT ARRETE**

Le bénéficiaire du présent acte de déclaration d'utilité publique et d'autorisation veille au respect de l'application de cet arrêté y compris des servitudes dans les périmètres de protection.

#### **ARTICLE 20 : DELAI ET DUREE DE VALIDITE**

Les installations, activités, dépôts, ouvrages et occupations du sol existants, ainsi que les travaux et aménagements décrits doivent satisfaire aux obligations du présent arrêté dans un délai maximum de 2 ans, sauf mention particulière précisée aux articles concernés. Les dispositions du présent arrêté demeurent applicables tant que le captage participe à l'approvisionnement en eau de la Communauté de l'Auxerrois dans les conditions fixées par celui-ci.

#### **ARTICLE 21 : NOTIFICATIONS ET PUBLICITE DE L'ARRETE**

Le présent arrêté est transmis au demandeur en vue de la mise en œuvre des dispositions de cet arrêté. Il est notifié **sans délai** aux propriétaires ou ayant droits des parcelles concernées par le périmètre de protection rapprochée.

Il doit être, sans délai :

- mis à disposition du public,
- affiché dans les mairies concernées pendant **une durée de deux mois**.

Par ailleurs, il doit être inséré dans les documents d'urbanisme dont la mise à jour doit être effective **dans un délai maximum de 3 mois** après la date de signature de Monsieur le Préfet.

Le procès verbal de l'accomplissement des formalités d'affichage est dressé par les soins de la Communauté de l'Auxerrois.



Par ailleurs, il doit être inséré dans les documents d'urbanisme dont la mise à jour doit être effective dans un délai maximum de 3 mois après la date de signature de Monsieur le Préfet.

Le procès verbal de l'accomplissement des formalités d'affichage est dressé par les soins de la Communauté de l'Auxerrois.

Un extrait de cet arrêté est inséré, par les soins du Préfet et aux frais du bénéficiaire de l'autorisation, dans deux journaux locaux et régionaux.

Le maître d'ouvrage transmet à l'Agence Régionale de Santé dans un délai de 6 mois après la date de la signature de Monsieur le Préfet, une note sur l'accomplissement des formalités concernant la notification aux propriétaires des parcelles concernées par le périmètre de protection rapprochée, l'insertion de l'arrêté dans les documents d'urbanisme.

#### **ARTICLE 22 : SANCTIONS APPLICABLES EN CAS DE NON-RESPECT DES DISPOSITIONS FIGURANT DANS LE PRESENT ARRETE**

En application de l'article L.1324-3 du code de la santé publique, le fait de ne pas se conformer aux dispositions des actes portant déclaration d'utilité publique est puni d'un an d'emprisonnement et de 15 000 € d'amende.

En application de l'article L.1324-4 du code de la santé publique le fait de dégrader des ouvrages publics destinés à recevoir ou à conduire des eaux d'alimentation, de laisser introduire des matières susceptibles de nuire à la salubrité dans l'eau de source, des fontaines, des puits, des citernes, des conduites, des aqueducs, des réservoirs d'eau servant à l'alimentation publique est puni de trois ans d'emprisonnement et de 45 000 € d'amende.

En application de l'article R 216-12 du code de l'environnement, est puni de l'amende prévue pour la contravention de la 5e classe le fait de réaliser un ouvrage, une installation, des travaux ou d'exercer une activité soumis à autorisation ou à déclaration sans se conformer au projet figurant dans le dossier déposé par le pétitionnaire ou le déclarant, au vu duquel la demande a été autorisée ou le récépissé délivré ainsi que le fait de ne pas prendre les mesures correctives ou compensatoires prévues par ce projet.

#### **ARTICLE 23 : MESURES EXECUTOIRES**

Le Préfet de l'Yonne, le Président du Conseil Départemental de l'Yonne, le Président de la Communauté de l'Auxerrois, les Maires des communes d'ESCOLIVES SAINTE CAMILLE et de VINCELLES, le directeur Général de l'Agence Régionale de Santé, le directeur départemental des Territoires, le Directeur Départemental de la Cohésion Sociale et de la Protection des Populations, le Directeur Régional de l'Environnement, de l'Aménagement et du Logement, sont chargés, chacun en ce qui le concerne, de l'exécution du présent arrêté qui sera publié au recueil des actes administratifs de la préfecture de l'Yonne, et dont une ampliation sera tenue à la disposition du public dans chaque mairie intéressée.

Auxerre, le 16 SEP. 2016  
Le Préfet  
Pour le préfet et par délégation,  
La Sous-Préfète,  
Secrétaire générale de la préfecture

François FUGIER

*Le présent arrêté peut être déféré au Tribunal administratif de Dijon (22, rue d'Assas – 21000 DIJON) :*

- *en ce qui concerne la déclaration d'utilité publique, par toute personne ayant intérêt à agir, dans un délai de deux mois à compter de son affichage ;*
- *en ce qui concerne les servitudes d'utilité publique, par les propriétaires concernés, dans un délai de deux mois à compter de sa notification ;*
- *en ce qui concerne l'autorisation délivrée au titre du code de l'environnement (art-L.214-1 à L.214-6, L.214-8, L.215-13) :*

*- par le bénéficiaire, dans un délai de deux mois à compter de sa notification,*

*- par les tiers, dans un délai d'un an à compter de la publication ou de l'affichage de l'arrêté, ce délai étant le cas échéant prolongé jusqu'à la fin d'une période de 6 mois suivant la mise en activité de l'installation.*

*Toute personne peut également saisir, dans un délai de deux mois à compter de la notification ou de la publication du présent arrêté :*

- *le Préfet de l'Yonne d'un recours gracieux,*
- *les ministres chargés de la santé et de l'environnement d'un recours hiérarchique.*

*L'absence de réponse au terme d'un délai de deux mois vaut rejet implicite. Un recours contentieux peut alors être déposé auprès du tribunal administratif de DIJON, 22 rue d'Assas dans le délai de deux mois à compter de la date du rejet implicite ou à compter de la date de réponse explicite de l'administration.*

## ANNEXE I :

### Servitudes instituées dans les périmètres de protection immédiate

#### Périmètre de protection immédiate principal :

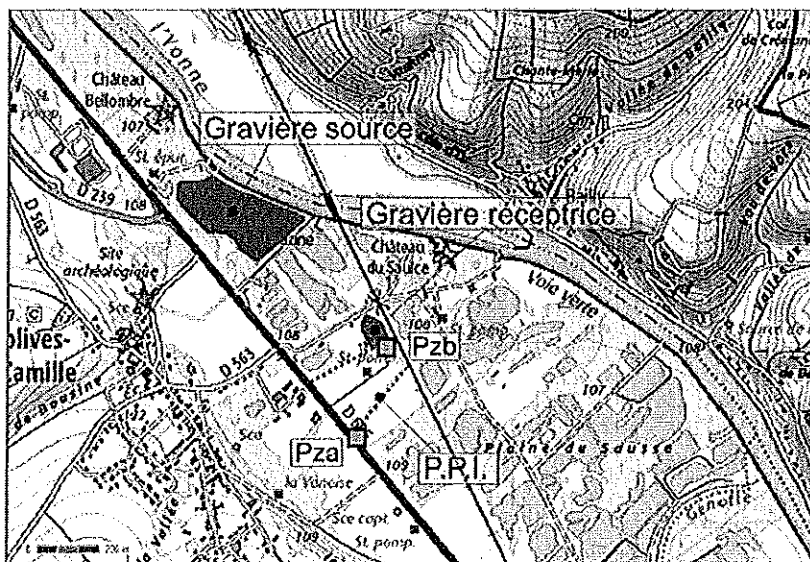
Il est constitué de la parcelle cadastrale n° K 263 et 267 de la commune d'ESCOLIVES SAINTE CAMILLE.

A l'intérieur de ce périmètre, l'entretien doit être régulier afin d'éviter la stagnation d'eau. Aucun produit chimique en dehors des produits liés à la désinfection des eaux, n'est employé ou stocké. L'herbe est entretenue par tontes mécaniques sans emploi ni d'engrais, ni de produits phytosanitaires. L'entretien du terrain ne peut être effectué que par le personnel autorisé par le bénéficiaire du présent arrêté.

Le périmètre est clos par un grillage d'une hauteur supérieure à 2 m.

Aucun véhicule ne pourra stationner, exception faite des véhicules autorisés par le service des eaux.

Le niveau des piézomètres PzA et PzB sera suivi au rythme d'une mesure journalière. Situation des piézomètres :



Localisation des piézomètres PzA et PzB

Dans ce périmètre, sont interdits tous dépôts, installations ou activités autres que ceux strictement nécessaires à l'exploitation et à l'entretien des points d'eau. Seuls les activités et aménagements liés à l'exploitation de la ressource en eau pour les besoins de la collectivité sont autorisés.

Ce périmètre doit être régulièrement entretenu et ce, sans utilisation d'herbicides ou autres pesticides. L'entretien du terrain ne peut être effectué que par le personnel autorisé par le bénéficiaire du présent arrêté.

**Périmètre de protection immédiate de la gravière source :**

Il est constitué de la parcelle cadastrale n° I 262, 957 de la commune d'ESCOLIVES SAINTE CAMILLE.

Il n'est pas obligatoire de clôturer les terrains concernés. Les haies denses autour du plan d'eau sont cependant maintenues :

L'entretien du plan d'eau ne doit utiliser aucun produit chimique (amendements calciques compris) et doit faire l'objet d'un plan de gestion définissant notamment le mode d'entretien des berges et des fonds.

Un bilan de cet entretien est transmis chaque année à l'ARS et la police de l'eau.

**Périmètre de protection immédiate de la gravière réceptrice :**

Il est constitué de la parcelle cadastrale n° K 281, 282, 287 de la commune d'ESCOLIVES SAINTE CAMILLE.

Le périmètre est clos par un grillage d'une hauteur supérieure à 2 m.

L'entretien du plan d'eau ne doit utiliser aucun produit chimique (amendements calciques compris) et doit faire l'objet d'un plan de gestion définissant notamment le mode d'entretien des berges et des fonds.

Un bilan de cet entretien est transmis chaque année à l'ARS et la police de l'eau.

## ANNEXE II :

### Servitudes instituées dans les périmètres de protection rapprochée

#### ***- Servitudes instituées dans le périmètre de protection rapprochée principal***

---

A l'intérieur de ce périmètre de protection, sont interdits les dépôts, installations ou activités suivants :

- la création de forage ou de puits autres que pour l'alimentation en eau potable
- l'ouverture et l'exploitation de carrières ou de gravières
- l'ouverture d'excavations autres que celles destinées au passage de canalisations d'AEP et d'assainissement, à l'effacement des réseaux aériens (téléphone, électricité) ou à l'assainissement autonome
- le remblaiement des excavations existantes
- l'installation de dépôts d'ordures ménagères, d'immondices, de détritiques, de produits radioactifs et de tous produits ou matières susceptibles d'altérer la qualité des eaux
- l'établissement de toutes constructions, même provisoires, autres que celles nécessaires à l'exploitation et à l'entretien des points d'eau
- l'implantation de canalisations d'hydrocarbures liquides ou de tout autre produit liquide ou gazeux susceptible de porter directement ou indirectement atteinte à la qualité des eaux
- les installations de stockage d'eaux usées d'origine industrielle ou de tous produits chimiques autres que ceux cités en (1) , (2) , et (3)
- (2) le stockage de fumier ou d'engrais organiques autres que le traitement des boues de station d'épuration par filtres à roseaux étanches
- (2) le stockage de tous produits ou substances destinés à la lutte contre les ennemis des cultures
- (3) le stockage de matières fermentescibles destinées à l'alimentation du bétail
- l'épandage de lisiers, de boues de station d'épuration, de matières de vidange, de jus d'ensilage ou de toutes eaux usées brutes
- l'établissement d'étables ou de stabulations libres
- le pacage des animaux
- l'installation d'abreuvoirs ou d'abris destinés au bétail et autres animaux
- le drainage des terres agricoles
- le défrichage ou le déboisement en dehors de l'entretien des parcelles
- la destruction des haies
- la création d'étangs
- le camping (y compris camping sauvage) et le stationnement des caravanes et camping-cars
- la construction et la modification des voies de communication ainsi que leurs conditions d'utilisation
- la création d'activités artisanales, industrielles ou commerciales, même temporaires, susceptibles de générer des pollutions non domestiques
- la création de cimetières

- la création de tout ouvrage d'infiltration des eaux de ruissellement (sauf eaux de toitures)
- l'installation de toute installation classée pour la protection de l'environnement

A l'intérieur du périmètre de protection rapprochée, sont également réglementés les dépôts, installations ou activités suivants :

- Les anciens forages et piézomètres doivent être mis aux normes avec une dalle de propreté et une tête en acier ou rebouchés
- L'assainissement autonome doit être conçu par terre d'infiltration, sauf avis contraire suite à une étude de sol
- Les nouvelles canalisations de transports d'eaux usées brutes ou épurées doivent avoir une double enveloppe. Les anciennes canalisations doivent avoir une double enveloppe lors de leur renouvellement
- (1) Les installations de stockage d'hydrocarbures existantes doivent être conformes aux textes en vigueur et déclarés en mairie. Toute nouvelle cuve est interdite.
- L'épandage d'engrais organique destiné à l'agriculture est autorisé sous réserve d'un bilan agronomique et de mesures de reliquats
- Le désherbage chimique des voiries est interdit
- Le désherbage chimique est interdit à moins de 10 m des rives des plans d'eau

### ***- Servitudes instituées dans le périmètre de protection rapprochée de la gravière source***

---

A l'intérieur de ce périmètre de protection, sont interdits les dépôts, installations ou activités suivants :

- la création de forage ou de puits autres que pour l'alimentation en eau potable
- l'ouverture et l'exploitation de carrières ou de gravières
- l'ouverture d'excavations autres que celles destinées au passage de canalisations d'AEP et d'assainissement, à l'effacement des réseaux aériens (téléphone, électricité) ou à l'assainissement autonome
- le remblaiement des excavations existantes
- l'installation de dépôts d'ordures ménagères, d'immondices, de détritiques, de produits radioactifs et de tous produits ou matières susceptibles d'altérer la qualité des eaux
- l'établissement de toutes constructions, même provisoires, autres que celles nécessaires à l'exploitation et à l'entretien des points d'eau
- l'implantation de canalisations d'hydrocarbures liquides ou de tout autre produit liquide ou gazeux susceptible de porter directement ou indirectement atteinte à la qualité des eaux
- les installations de stockage d'eaux usées d'origine industrielle ou de tous produits chimiques autres que ceux cités en (1) , (2) , et (3)
- (2) le stockage de fumier ou d'engrais organiques autres que le traitement des boues de station d'épuration par filtres à roseaux étanches
- (2) le stockage de tous produits ou substances destinés à la lutte contre les ennemis des cultures
- (3) le stockage de matières fermentescibles destinées à l'alimentation du bétail

- l'épandage de lisiers, de boues de station d'épuration, de matières de vidange, de jus d'ensilage ou de toutes eaux usées brutes
- L'épandage de tous produits destinés à la lutte contre les ennemis des cultures (produits phytosanitaires ou apparentés)
- l'établissement d'étables ou de stabulations libres
- le pacage des animaux
- l'installation d'abreuvoirs ou d'abris destinés au bétail et autres animaux
- le drainage des terres agricoles
- le défrichement ou le déboisement en dehors de l'entretien des parcelles
- la destruction des haies
- la création d'étangs
- le camping (y compris camping sauvage) et le stationnement des caravanes et camping-cars
- La construction et la modification des voies de communication ainsi que leurs conditions d'utilisation
- la création d'activités artisanales, industrielles ou commerciales, même temporaires, susceptibles de générer des pollutions non domestiques
- la création de cimetières
- la création de tout ouvrage d'infiltration des eaux de ruissellement (sauf eaux de toitures)
- l'installation de toute installation classée pour la protection de l'environnement

A l'intérieur du périmètre de protection rapprochée, sont également réglementés les dépôts, installations ou activités suivants :

- L'assainissement autonome doit être conçu par terre d'infiltration, sauf avis contraire suite à une étude de sol
- Les nouvelles canalisations de transports d'eaux usées brutes ou épurées doivent avoir une double enveloppe. Les anciennes canalisations doivent avoir une double enveloppe lors de leur renouvellement
- (1) Les installations de stockage d'hydrocarbures existantes doivent être conformes aux textes en vigueur et déclarés en mairie. Toute nouvelle cuve est interdite
- L'épandage d'engrais organique destiné à l'agriculture est autorisé sous réserve d'un bilan agronomique et de mesures de reliquats

## **ANNEXE III :**

### **Servitudes instituées dans le périmètre de protection éloignée**

Tout incident survenu dans ce périmètre doit être signalé sans délai à la collectivité, à l'exploitant et à l'ARS.

La réglementation générale est appliquée de manière stricte (sans possibilité de dérogation).



**ANNEXE IV :**  
**Documents parcellaires**



# PLAN DES PÉRIMÈTRES DE PROTECTION

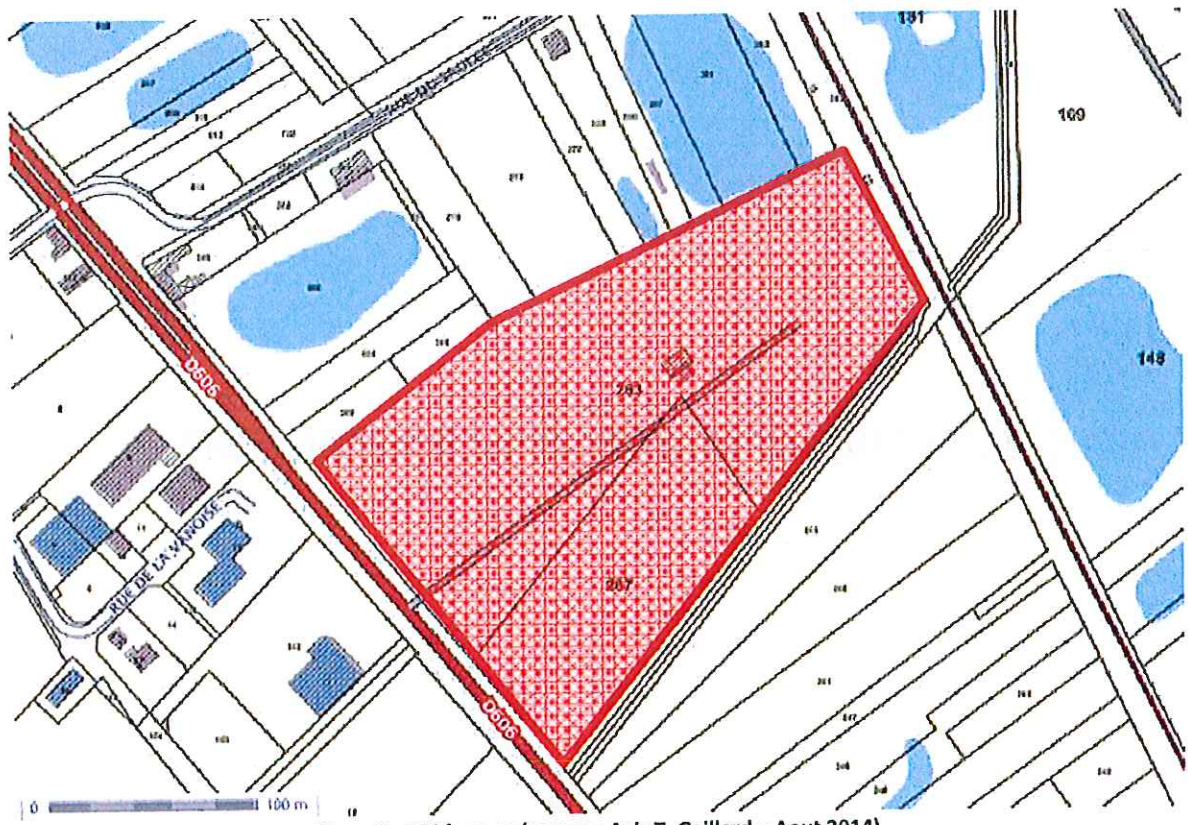


Figure 1 : PPI forages (source : Avis T. Gaillard – Aout 2014).

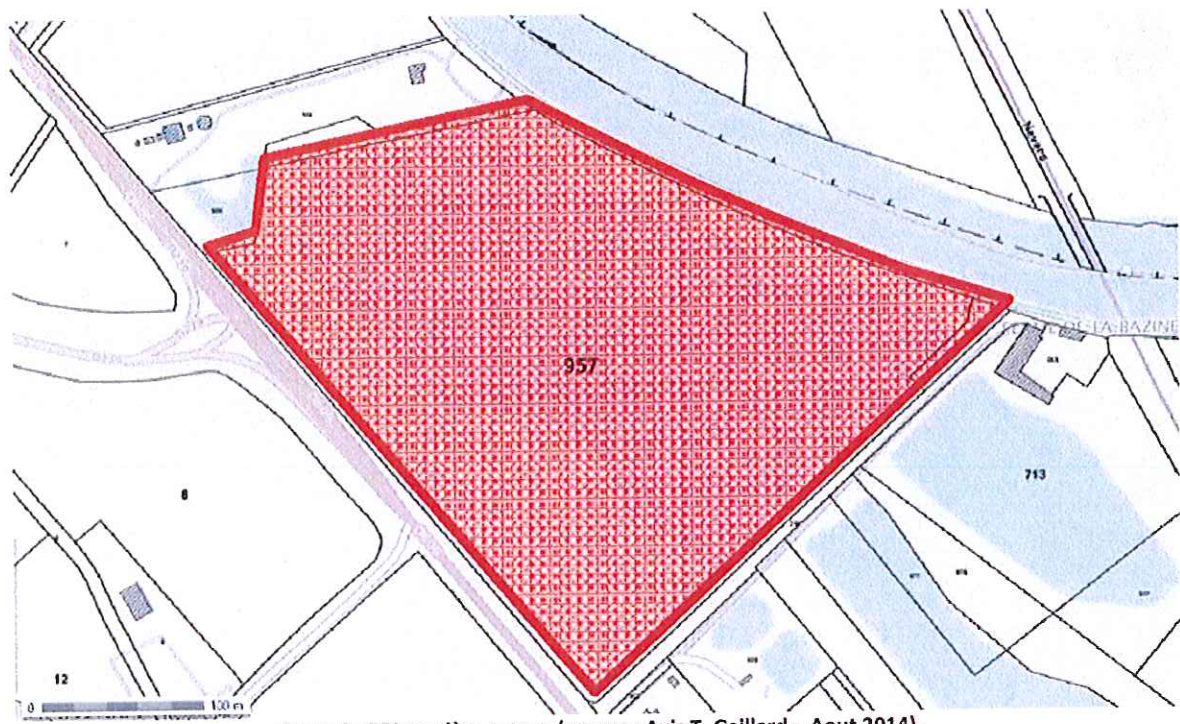


Figure 2 : PPI gravière source (source : Avis T. Gaillard – Aout 2014).

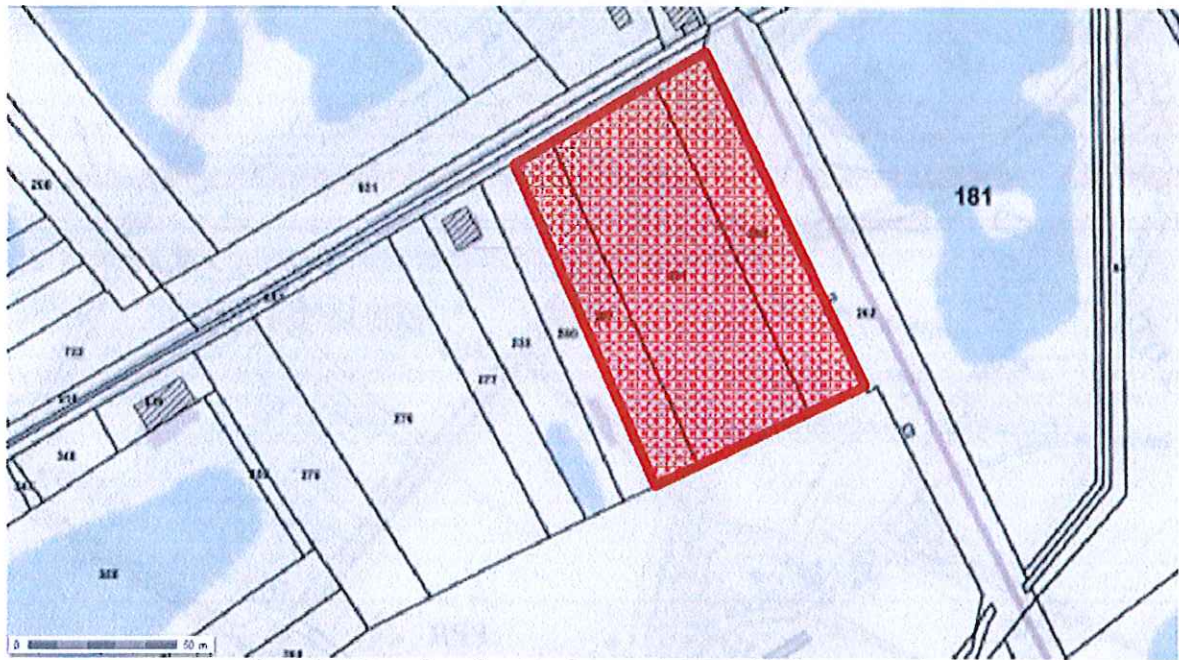


Figure 3 : PPI gravière réceptrice (source : Avis T. Gaillard – Aout 2014).

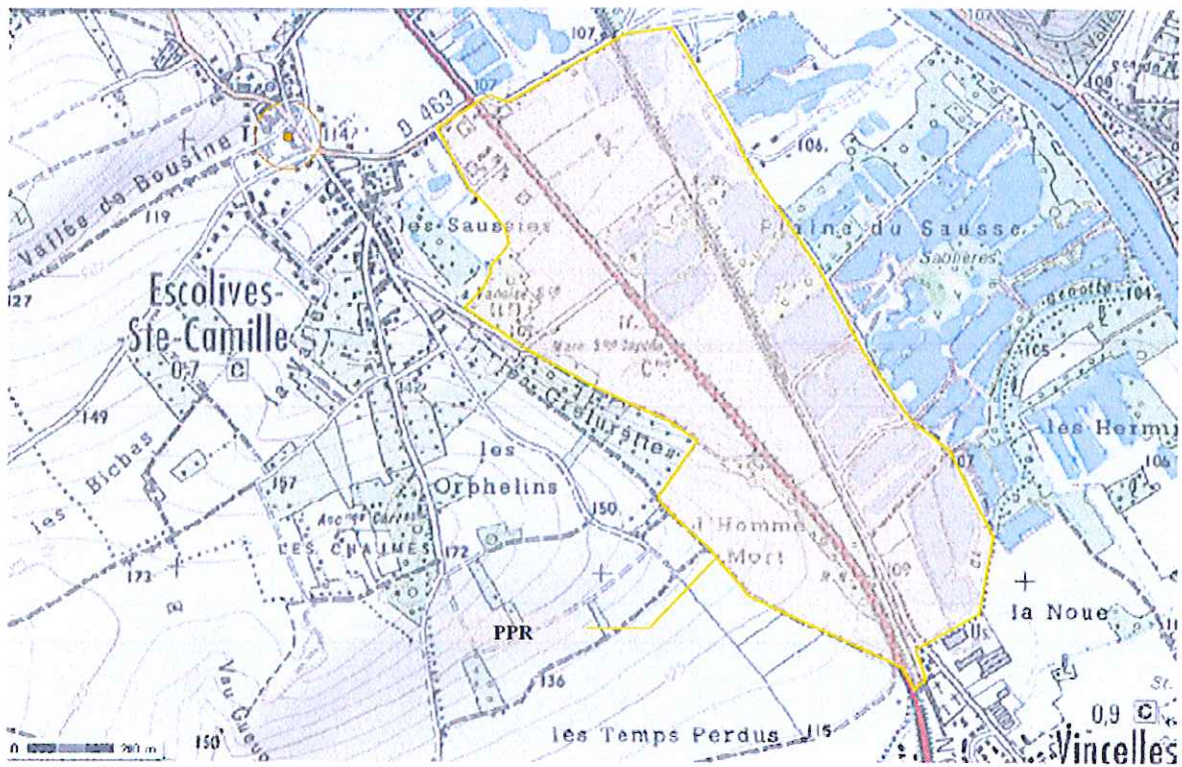


Figure 4: PPR forages (source : Avis T. Gaillard – Aout 2014).



Figure 5: PPR gravière émettrice (source : Avis T. Gaillard – Aout 2014).

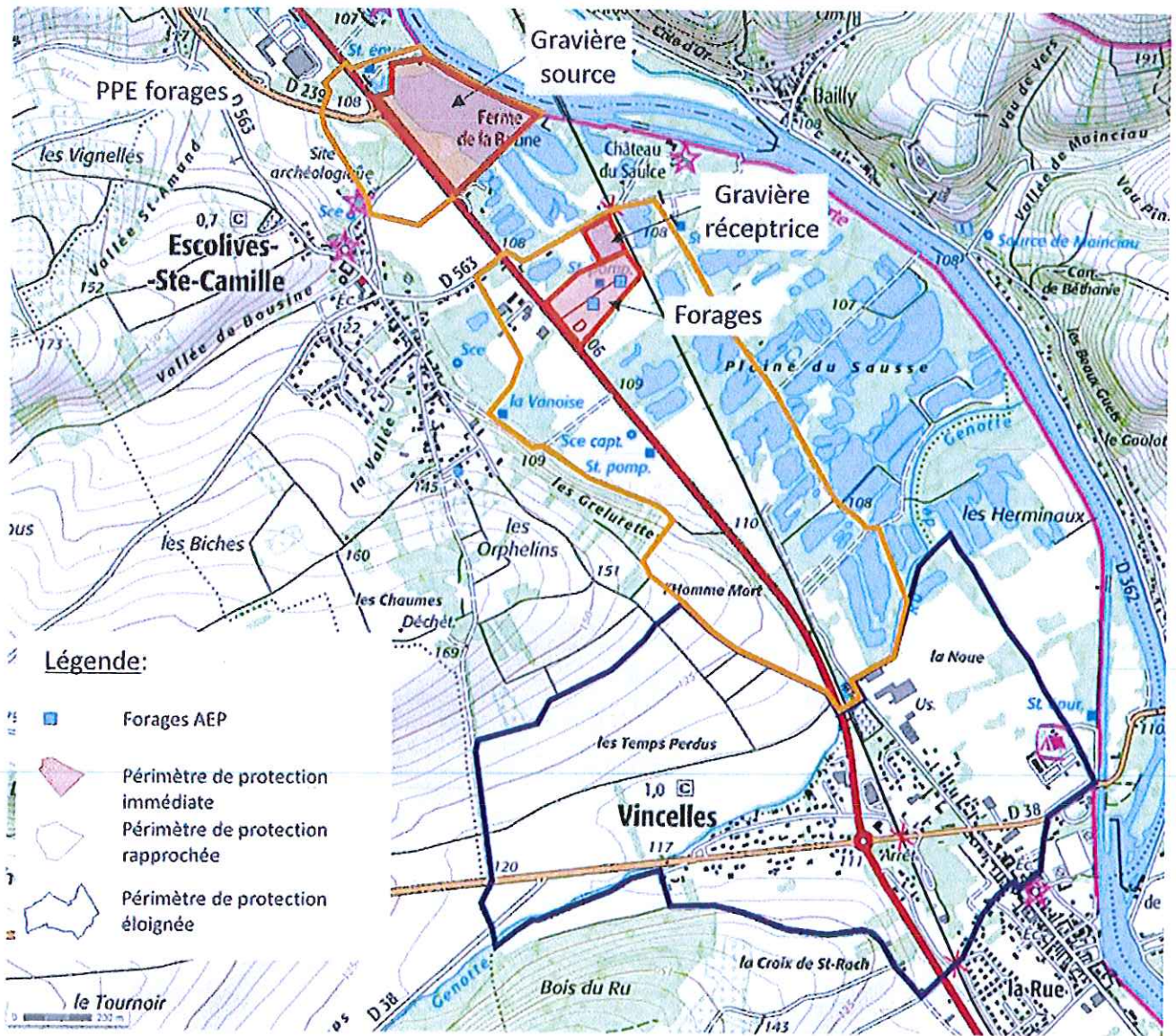


Figure 6 : tracé de l'ensemble des périmètres de protection.

Surfaces des périmètres de protection immédiate et rapprochée :

- Surface totale PPI forages : 4 ha 22 a 33 ca
- Surface totale PPI gravière source : 9 ha 68 a 16 ca
- Surface totale PPI gravière réceptrice : 1 ha 09 a 75 ca
- Surface totale PPR gravière source : 7 ha 94 a 59 ca
- Surface totale PPR forages/gravière réceptrice : 79 ha 88 a 12 ca

# ÉTAT PARCELLAIRE



N° d'ordre au plan parcellaire	Périmètre	Superficie totale de la parcelle (ha à 2)	Superficie incluse en périmètre de protection (ha à 2)	Nature du bien	Lieu dit	Nom	Nom du conjoint	Date de naissance	Lieu de naissance	Adresse	Code postal	Ville
ESCOLIVES, SECTION AE												
9	Rapproché gravière prélevement	00 51 57		Propriétaire	Le Creusot	Communauté de Communes d'Escolives Ste Camille				Mairie	89190	ESCOLIVES STE CAMILLE
7	Rapproché gravière prélevement	03 84 13		Propriétaire	Les Vernas	Département de l'Yonne				Hôtel du Département - 14 rue Michelet	89000	AUXERRE
8	Rapproché gravière prélevement	02 81 31		Propriétaire	Le Creusot	Département de l'Yonne				Hôtel du Département - 14 rue Michelet	89000	AUXERRE
ESCOLIVES, SECTION AH												
55	Rapproché gravière prélevement	02 56 53		Indivision	Champs du Beau	M. BAUDENET D'ANNOUX Bruno Marie André Marcel	Mme BAUDENET D'ANNOUX Hélène Marie Monique née D'Andurain	15/12/1946	Lyon	Château de Bellombre	89290	ESCOLIVES STE CAMILLE
55	Rapproché gravière prélevement	02 56 53		Indivision	Champs du Beau	Mme BAUDENET D'ANNOUX Hélène Marie Monique née D'Andurain	BAUDENET D'ANNOUX Bruno	11/04/1953	Allemagne	Château de Bellombre	89290	ESCOLIVES STE CAMILLE
ESCOLIVES, SECTION AK												
3	Rapproché	00 01 11		Propriétaire	La Grenouille	C.C.A.S ESCOLIVES				Mairie	89190	ESCOLIVES STE CAMILLE

4	Rapproché	00 00 31		Propriétaire	La Grenouille	C.C.A.S. ESCOLVES				Mairie	89290	ESCOLVES STE CAMILLE
8	Rapproché	00 00 18		Propriétaire	Rue des Saules	Communauté de Communes d'Escolves Ste Camille				Mairie	89290	ESCOLVES STE CAMILLE
145	Rapproché	00 00 12		Propriétaire	22 rue du Beau	Communauté de Communes d'Escoves Ste Camille				Mairie	89290	ESCOLVES STE CAMILLE
150	Rapproché	00 00 30		Propriétaire	Les Saules	Communauté de Communes d'Escoves Ste Camille				Mairie	89290	ESCOLVES STE CAMILLE
154	Rapproché	00 13 14		Propriétaire	La Grenouille	Communauté de Communes d'Escoves Ste Camille				Mairie	89290	ESCOLVES STE CAMILLE
14	Rapproché	00 08 39		Propriétaire	La Grenouille	EURL TBM				Z.A. - Route Nationale 6	89290	ESCOLVES STE CAMILLE
15	Rapproché	00 11 30		Propriétaire	La Grenouille	EURL TBM				Z.A. - Route Nationale 6	89290	ESCOLVES STE CAMILLE
20	Rapproché	00 25 37		Indivision	Les Saules	M. BERNARD Jean-Philippe Gilbert Lucien		27/02/1963	Escoves Ste Camille	15 Promenade des prairies	89240	CHEVANNES
32	Rapproché	00 03 72		Propriétaire/Succession	Les Saules	M. BERNARD Michel François	Mme BERNARD Monique née Tribaudaut	16/02/1936	Escoves Ste Camille	11 rue des orphelins	89290	ESCOLVES STE CAMILLE
27	Rapproché	00 06 48		Propriétaire/Succession	Les Saules	M. BERNARD Michel François	Mme BERNARD Monique née Tribaudaut	16/02/1936	Escoves Ste Camille	11 rue des orphelins	89290	ESCOLVES STE CAMILLE

23	Rapproché	00 09 50		Propriétaire/Succession	Les Saulces	M. BERNARD Michel François	Mme BERNARD Monique née Tribaudat	16/02/1936	Escolives Ste Camille	11 rue des orphelins	89290	ESCOLIVES STE CAMILLE
19	Rapproché	01 07 97		Propriétaire/Succession	La Grenouille	M. BERNARD Michel François	Mme BERNARD Monique née Tribaudat	16/02/1936	Escolives Ste Camille	11 rue des orphelins	89290	ESCOLIVES STE CAMILLE
162	Rapproché	00 10 00		Propriétaire	22 rue du Beau	M. BONNET Claude Jacques		24/09/1947	Escolives Ste Camille	53 avenue Alfred Belmondet	92210	ST CLOUD
163	Rapproché	00 30 45		Propriétaire	22 rue du Beau	M. BONNET Claude Jacques		24/09/1947	Escolives Ste Camille	53 avenue Alfred Belmondet	92210	ST CLOUD
26	Rapproché	00 03 14		Propriétaire	Les Saulces	M. CHAUCCUARD Paul		?	?	?	89290	ESCOLIVES STE CAMILLE
145	Rapproché	00 07 45		Indivision	18 rue du Beau	M. DONDON Stéphane Guy	Mme DONDON Christine née Schlick	20/02/1964	Monéteau	18 rue du Beau	89290	ESCOLIVES STE CAMILLE
11	Rapproché	00 03 23		Indivision	La Grenouille	M. GERBER Alain	Mme GERBER Martine née Bougaux	29/07/1951	Auxerre	32 route de Bailly	89290	VINCELOTTES
12	Rapproché	00 12 00		Indivision	La Grenouille	M. GERBER Alain	Mme GERBER Martine née Bougaux	29/07/1951	Auxerre	32 route de Bailly	89290	VINCELOTTES
18	Rapproché	00 87 63		Indivision	La Grenouille	M. GIRARD Christophe Laurent Luc		10/08/1960	Escolives Ste Camille	16 Grande Rue	89290	ESCOLIVES STE CAMILLE
21	Rapproché	00 11 47		Indivision	Les Saulces	M. GIRARD Christophe Laurent Luc		10/08/1960	Escolives Ste Camille	16 Grande Rue	89290	ESCOLIVES STE CAMILLE

22	Rapproché	00 14 25		Indivision	Les Saulces	M. GIRARD Christophe Laurent Luc		10/08/1950	Escolives Ste Camille	16 Grande Rue	89290	ESCOLIVES STE CAMILLE
25	Rapproché	00 09 63		Indivision	Les Saulces	M. GIRARD Christophe Laurent Luc		10/08/1950	Escolives Ste Camille	16 Grande Rue	89290	ESCOLIVES STE CAMILLE
28	Rapproché	00 03 76		Indivision	Les Saulces	M. GIRARD Christophe Laurent Luc		10/08/1960	Escolives Ste Camille	16 Grande Rue	89290	ESCOLIVES STE CAMILLE
29	Rapproché	01 14 59		Indivision	Les Saulces	M. GIRARD Christophe Laurent Luc		10/08/1960	Escolives Ste Camille	16 Grande Rue	89290	ESCOLIVES STE CAMILLE
30	Rapproché	00 02 30		Indivision	Les Saulces	M. GIRARD Christophe Laurent Luc		10/08/1960	Escolives Ste Camille	16 Grande Rue	89290	ESCOLIVES STE CAMILLE
33	Rapproché	00 24 58		Indivision	Les Saulces	M. GIRARD Christophe Laurent Luc		10/08/1950	Escolives Ste Camille	16 Grande Rue	89290	ESCOLIVES STE CAMILLE
18	Rapproché	00 87 63		Indivision	La Grenouille	M. GIRARD Denis Raymond Charles		20/04/1956	Escolives	14 promenade Marat	94200	IVRY SUR SEINE
21	Rapproché	00 11 47		Indivision	Les Saulces	M. GIRARD Denis Raymond Charles		20/04/1956	Escolives	14 promenade Marat	94200	IVRY SUR SEINE
22	Rapproché	00 14 25		Indivision	Les Saulces	M. GIRARD Denis Raymond Charles		20/04/1956	Escolives	14 promenade Marat	94200	IVRY SUR SEINE
25	Rapproché	00 09 63		Indivision	Les Saulces	M. GIRARD Denis Raymond Charles		20/04/1956	Escolives	14 promenade Marat	94200	IVRY SUR SEINE

28	Rapproché	000376		Indivision	Les Saules	M. GIRARD Denis Raymond Charles		20/04/1956	Escôlves	14 promenade Marat	94200	IVRY SUR SEINE
29	Rapproché	011459		Indivision	Les Saules	M. GIRARD Denis Raymond Charles		20/04/1956	Escôlves	14 promenade Marat	94200	IVRY SUR SEINE
30	Rapproché	000230		Indivision	Les Saules	M. GIRARD Denis Raymond Charles		20/04/1956	Escôlves	14 promenade Marat	94200	IVRY SUR SEINE
33	Rapproché	002458		Indivision	Les Saules	M. GIRARD Denis Raymond Charles		20/04/1956	Escôlves	14 promenade Marat	94200	IVRY SUR SEINE
18	Rapproché	008763		Indivision	La Grenouille	M. GIRARD François Marie Robert		12/10/1954	Escôlves	5 rue des plantes	89290	ESCOLIVES STE CAMILLE
21	Rapproché	001147		Indivision	Les Saules	M. GIRARD François Marie Robert		12/10/1954	Escôlves	5 rue des plantes	89290	ESCOLIVES STE CAMILLE
21	Rapproché	001425		Indivision	Les Saules	M. GIRARD François Marie Robert		12/10/1954	Escôlves	5 rue des plantes	89290	ESCOLIVES STE CAMILLE
25	Rapproché	000963		Indivision	Les Saules	M. GIRARD François Marie Robert		12/10/1954	Escôlves	5 rue des plantes	89290	ESCOLIVES STE CAMILLE
28	Rapproché	000376		Indivision	Les Saules	M. GIRARD François Marie Robert		12/10/1954	Escôlves	5 rue des plantes	89290	ESCOLIVES STE CAMILLE
29	Rapproché	011459		Indivision	Les Saules	M. GIRARD François Marie Robert		12/10/1954	Escôlves	5 rue des plantes	89290	ESCOLIVES STE CAMILLE

30	Rapproché	00 01 30		Indivision	Les Saules	M. GIRARD François Marie Robert		12/10/1954	Escolives	5 rue des plantes	89290	ESCOLIVES STE CAMILLE
33	Rapproché	00 24 58		Indivision	Les Saules	M. GIRARD François Marie Robert		12/10/1954	Escolives	5 rue des plantes	89290	ESCOLIVES STE CAMILLE
18	Rapproché	00 27 63		Indivision	La Grenouille	M. GIRARD Paul Ernest Guibert		01/08/1951	Escolives	3 chemin de ronde	89290	ESCOLIVES STE CAMILLE
21	Rapproché	00 11 47		Indivision	Les Saules	M. GIRARD Paul Ernest Guibert		02/08/1951	Escolives	3 chemin de ronde	89290	ESCOLIVES STE CAMILLE
21	Rapproché	00 14 25		Indivision	Les Saules	M. GIRARD Paul Ernest Guibert		02/08/1951	Escolives	3 chemin de ronde	89290	ESCOLIVES STE CAMILLE
25	Rapproché	00 09 63		Indivision	Les Saules	M. GIRARD Paul Ernest Guibert		02/08/1951	Escolives	3 chemin de ronde	89290	ESCOLIVES STE CAMILLE
28	Rapproché	00 03 76		Indivision	Les Saules	M. GIRARD Paul Ernest Guibert		02/08/1951	Escolives	3 chemin de ronde	89290	ESCOLIVES STE CAMILLE
29	Rapproché	01 14 59		Indivision	Les Saules	M. GIRARD Paul Ernest Guibert		02/08/1951	Escolives	3 chemin de ronde	89290	ESCOLIVES STE CAMILLE
30	Rapproché	00 02 30		Indivision	Les Saules	M. GIRARD Paul Ernest Guibert		02/08/1951	Escolives	3 chemin de ronde	89290	ESCOLIVES STE CAMILLE
33	Rapproché	00 24 58		Indivision	Les Saules	M. GIRARD Paul Ernest Guibert		02/08/1951	Escolives	3 chemin de ronde	89290	ESCOLIVES STE CAMILLE

6	Rapproché	00 33 46		Propriétaire	Rue des Saules	M. HEROUART André Georges Rémy		05/12/1954	Lain	La Cour Barrée - RR route de Vieux	89290	ESCOLVES STE CAMILLE
24	Rapproché	00 01 63		Propriétaire	Les Saules	M. LARUE Etienne		?	?	?	89290	VINCELLES
10	Rapproché	00 03 18		Propriétaire	La Grenouille	M. PICHON Bernard		06/08/1946	Avallon	9 rue de Vézelay	89460	BAZARRES
31	Rapproché	00 01 73		Indivision	Les Saules	M. TROUSSEAU Bernard Auguste Raymond	Mme TROUSSEAU Micheline Louise née Rousseau	11/09/1934	Groslay	77 Grande Rue	89290	VINCELLES
31	Rapproché	00 01 73		Indivision	Les Saules	M. TROUSSEAU Roland		08/10/1961	Le Perreux sur Marne	5 rue des Chevaux	78930	VILLETTE
31	Rapproché	00 01 73		Indivision	Les Saules	M. TROUSSEAU Stéphane		10/07/1967	St Maurice des Fossés	2 rue des réservoirs	89290	ESCOLVES STE CAMILLE
18	Rapproché	00 87 63		Indivision	La Grenouille	Melle GIRARD Marie-Alice Huguette Jeanne		16/01/1950	Escolives	6 rue Campan - App. 53	89000	AUXERRE
21	Rapproché	00 11 47		Indivision	Les Saules	Melle GIRARD Marie-Alice Huguette Jeanne		16/01/1950	Escolives	6 rue Campan - App. 53	89000	AUXERRE
22	Rapproché	00 14 25		Indivision	Les Saules	Melle GIRARD Marie-Alice Huguette Jeanne		16/01/1950	Escolives	6 rue Campan - App. 53	89000	AUXERRE
25	Rapproché	00 09 63		Indivision	Les Saules	Melle GIRARD Marie-Alice Huguette Jeanne		16/01/1950	Escolives	6 rue Campan - App. 53	89000	AUXERRE

28	Rapproché	00 01 76		Indivision	Les Saulces	Mlle GIRARD Marie-Alice Huguette Jeanne		16/01/1950	Escovles	6 rue Campan - App. 53	89000	AUXERRE
29	Rapproché	01 14 59		Indivision	Les Saulces	Mlle GIRARD Marie-Alice Huguette Jeanne		16/01/1950	Escovles	6 rue Campan - App. 53	89000	AUXERRE
30	Rapproché	00 02 30		Indivision	Les Saulces	Mlle GIRARD Marie-Alice Huguette Jeanne		16/01/1950	Escovles	6 rue Campan - App. 53	89000	AUXERRE
31	Rapproché	00 24 58		Indivision	Les Saulces	Mlle GIRARD Marie-Alice Huguette Jeanne		16/01/1950	Escovles	6 rue Campan - App. 53	89000	AUXERRE
31	Rapproché	00 01 73		Indivision	Les Saulces	Mlle TROUSSEAU Céline		20/05/1972	Champigny sur Marne	3 rue de Bruxelles	69100	VILLEURBANNE
20	Rapproché	00 25 37		Usufruitier	Les Saulces	Mme BERNARD Monique née Tribaudaut	BERNARD	30/07/1936	St Cyr les Colons	Cité 23 - 11 rue des orphelins	89290	ESCOUVES STE CAMILLE
32	Rapproché	00 03 72		Propriétaire/Indivision	Les Saulces	Mme BERNARD Monique née Tribaudaut	BERNARD Michel	30/07/1936	St Cyr les Colons	Cité 23 - 11 rue des orphelins	89290	ESCOUVES STE CAMILLE
27	Rapproché	00 06 48		Propriétaire/Indivision	Les Saulces	Mme BERNARD Monique née Tribaudaut	BERNARD Michel	30/07/1936	St Cyr les Colons	Cité 23 - 11 rue des orphelins	89290	ESCOUVES STE CAMILLE
23	Rapproché	00 09 50		Propriétaire/Indivision	Les Saulces	Mme BERNARD Monique née Tribaudaut	BERNARD Michel	30/07/1936	St Cyr les Colons	Cité 23 - 11 rue des orphelins	89290	ESCOUVES STE CAMILLE
19	Rapproché	03 07 97		Propriétaire/Indivision	La Grenouille	Mme BERNARD Monique née Tribaudaut	BERNARD Michel	30/07/1936	St Cyr les Colons	Cité 23 - 11 rue des orphelins	89290	ESCOUVES STE CAMILLE



145	Rapproché	00 07 45		Indivision	18 rue du Beau	Mme DONDON Christine née Schlick	DONDON Stéphane	10/06/1956	Auxerre	18 rue du Beau	89290	ESCOLVES STE CAMILLE
11	Rapproché	00 03 23		Indivision	La Grenouille	Mme GERBER Martine née Bougaut	GERBER Alain	24/03/1954	Auxerre	32 route de Bailly	89290	VINCELOTES
12	Rapproché	00 12 00		Indivision	La Grenouille	Mme GERBER Martine née Bougaut	GERBER Alain	24/03/1954	Auxerre	32 route de Bailly	89290	VINCELOTES
18	Rapproché	00 87 63		Usufruitier	La Grenouille	Mme GIRARD Marie Rose Jeanne Aimée née Bonnet	GIRARD	21/08/1923	Bazarnes	16 Grande Rue	89290	ESCOLVES STE CAMILLE
21	Rapproché	00 11 47		Usufruitier	Les Saules	Mme GIRARD Marie Rose Jeanne Aimée née Bonnet	GIRARD	21/08/1923	Bazarnes	16 Grande Rue	89290	ESCOLVES STE CAMILLE
22	Rapproché	00 14 25		Usufruitier	Les Saules	Mme GIRARD Marie Rose Jeanne Aimée née Bonnet	GIRARD	21/08/1923	Bazarnes	16 Grande Rue	89290	ESCOLVES STE CAMILLE
25	Rapproché	00 09 63		Usufruitier	Les Saules	Mme GIRARD Marie Rose Jeanne Aimée née Bonnet	GIRARD	21/08/1923	Bazarnes	16 Grande Rue	89290	ESCOLVES STE CAMILLE
28	Rapproché	00 03 76		Usufruitier	Les Saules	Mme GIRARD Marie Rose Jeanne Aimée née Bonnet	GIRARD	21/08/1923	Bazarnes	16 Grande Rue	89290	ESCOLVES STE CAMILLE
29	Rapproché	01 14 58		Usufruitier	Les Saules	Mme GIRARD Marie Rose Jeanne Aimée née Bonnet	GIRARD	21/08/1923	Bazarnes	16 Grande Rue	89290	ESCOLVES STE CAMILLE
30	Rapproché	00 02 30		Usufruitier	Les Saules	Mme GIRARD Marie Rose Jeanne Aimée née Bonnet	GIRARD	21/08/1923	Bazarnes	16 Grande Rue	89290	ESCOLVES STE CAMILLE

33	Rapproché	002458		Usufruitier	Les Saules	Mme GIRARD Marie Rose Jeanne Aimée née Bonnat	GIRARD	11/08/1923	Bazeries	16 Grande Rue	89290	ESCOLVES STE CAMILLE
2	Rapproché	004530		Propriétaire	La Grenouille	Mme LECHAT Simone née Hacquin	LECHAT Roger	03/01/1920	Nançois sur Orain	Cité 26 - 6 rue du Beau	89290	ESCOLVES STE CAMILLE
20	Rapproché	002537		Indivision	Les Saules	Mme PARESIS Véronique Camille Gabrielle née Bernard	PARESIS Jean-Marie	29/03/1955	Escolives Ste Camille	Cité 611A - Merry	89230	MONTIGNY LA PESLE
31	Rapproché	000173		Indivision	Les Saules	Mme TROUSSEAU Micheline Louise née Rousseau	TROUSSEAU Bernard	09/05/1934	Escolives	77 Grande Rue	89290	VINCELLES
152	Rapproché	005600		Propriétaire	9 rue des Saules	SCI 2A				1372 route de Cavillon	84360	LAURIS
153	Rapproché	001962		Propriétaire	La Grenouille	SCI 2B				2372 route de Cavillon	84360	LAURIS
155	Rapproché	010012		Propriétaire	La Grenouille	SCI 2B				2372 route de Cavillon	84360	LAURIS
13	Rapproché	003089		Propriétaire	6 rue de la Vanoise	SCI DES PASCALS				10 rue Dunand	89000	AUXERRE
134	Rapproché	010131		Propriétaire	La Grenouille	SCI DES PASCALS				10 rue Dunand	89000	AUXERRE
7	Rapproché	000829		Propriétaire	Rue des Saules	SCI DU SAUSSOIS				10 route du haut des Roches	89660	MERRY SUR YONNE

9	Rapproché	00 07 07		Propriétaire	Rue des Saules	SOUDOUSSOIS				10 route du haut des Roches	89660	MERRY SUR YONNE
ESCOLIVES, SECTION J												
954	Rapproché gravière prélèvement	00 99 36		Propriétaire	Les Prés nouveaux	Communauté de Communes d'Escovles Ste Camille				Mairie	89290	ESCOLIVES STE CAMILLE
956	Rapproché gravière prélèvement	00 22 89		Propriétaire	Les Prés nouveaux	Communauté de Communes d'Escovles Ste Camille				Mairie	89290	ESCOLIVES STE CAMILLE
262	Immédiate	00 10 20		Indivision	Terres de la Basine	M. DEMETS Arsène Thérèse	Mme DEMETS Lydie Lucienne née Debiez	03/06/1935	St Maurice sur Aveyron	2 route de Toussac	89290	CHAMPS SUR YONNE
955	Rapproché	00 16 63		Propriétaire	Les prés nouveaux	Mme BAILLY Nicole Martine née Sorbac	BAILLY	04/07/1930	Paris	5 Quai d'Anjou	75004	PARIS
957	Immédiate	09 57 96		Propriétaire	Les prés nouveaux	Mme BAILLY Nicole Martine née Sorbac	BAILLY	04/07/1930	Paris	5 Quai d'Anjou	75004	PARIS
262	Immédiate	00 10 20		Indivision	Terres de la Basine	Mme DEMETS Lydie Lucienne née Debiez	DEMETS Arsène	01/02/1940	Gy les Nonains	2 route de Toussac	89290	CHAMPS SUR YONNE
ESCOLIVES, SECTION K												
247	Rapproché	00 19 81		Propriétaire	Plaine du Saule	Communauté de Communes d'Auxerre				Mairie - Place de l'Hôtel de Ville	89000	AUXERRE

251	Rapproché	00 80 13		Propriétaire	Plaine du Saule	Communauté de Communes d'Auxerre						
252	Rapproché	00 65 17		Propriétaire	Plaine du Saule	Communauté de Communes d'Auxerre						
253	Rapproché	00 67 58		Propriétaire	Plaine du Saule	Communauté de Communes d'Auxerre						
255	Immédiat	03 15 13		Propriétaire	Plaine du Saule	Communauté de Communes d'Auxerre						
267	Immédiat	01 07 20		Propriétaire	Plaine du Saule	Communauté de Communes d'Auxerre						
269	Rapproché	01 33 97		Propriétaire	Plaine du Saule	Communauté de Communes d'Auxerre						
268	Rapproché	00 08 65		Propriétaire	La Corne	Communauté de Communes d'Escolives Ste Camille			Mairie	89290	ESCOLIVES STE CAMILLE	
269	Rapproché	00 11 35		Propriétaire	La Corne	Communauté de Communes d'Escolives Ste Camille			Mairie	89290	ESCOLIVES STE CAMILLE	
277	Rapproché	00 15 65		Propriétaire	La Corne	Communauté de Communes d'Escolives Ste Camille			Mairie	89290	ESCOLIVES STE CAMILLE	
334	Rapproché	00 19 00		Propriétaire	La Corne	Communauté de Communes d'Escolives Ste Camille			Mairie	89290	ESCOLIVES STE CAMILLE	

356	Rapproché	00 03 56		Propriétaire	La Come	Communauté de Communes d'Escobres Ste Camille				Mairie	89290	ESCOUVES STE CAMILLE
357	Rapproché	00 00 85		Propriétaire	La Come	Communauté de Communes d'Escobres Ste Camille				Mairie	89290	ESCOUVES STE CAMILLE
142	Rapproché	00 11 90		Propriétaire	Plaine du Saucé	EPIC SNCF				2 Place aux Étoiles	93210	ST DENIS LA PLAINE
142	Rapproché	00 11 90		Gérant Mandataire Gestionnaire	Plaine du Saucé	EPIC SNCF				9 rue Jean-Philippe Rameau	93312	ST DENIS CEDEX
165	Rapproché	00 03 50		Propriétaire	Plaine du Saucé	EPIC SNCF				2 Place aux Étoiles	93210	ST DENIS LA PLAINE
165	Rapproché	00 03 50		Gérant Mandataire Gestionnaire	Plaine du Saucé	EPIC SNCF				9 rue Jean-Philippe Rameau	93312	ST DENIS CEDEX
262	Rapproché	00 43 70		Propriétaire	La Come	EPIC SNCF				2 Place aux Étoiles	93210	ST DENIS LA PLAINE
262	Rapproché	00 43 70		Gérant Mandataire Gestionnaire	La Come	EPIC SNCF				9 rue Jean-Philippe Rameau	93312	ST DENIS CEDEX
302	Rapproché	02 29 75		Propriétaire	Plaine du Saucé	EPIC SNCF				2 Place aux Étoiles	93210	ST DENIS LA PLAINE
302	Rapproché	02 29 75		Gérant Mandataire Gestionnaire	Plaine du Saucé	EPIC SNCF				9 rue Jean-Philippe Rameau	93312	ST DENIS CEDEX

147	Rapproché	00 00 84		Indivision	La Come	M. BAPTISTA Augusto	Mme BAPTISTA Marie-Lucia née Barbosa	07/04/1941	Portugal	13 B rue des près Chaffaux	89290	AUGY
148	Rapproché	00 06 16		Indivision	La Come	M. BAPTISTA Augusto	Mme BAPTISTA Marie-Lucia née Barbosa	07/04/1941	Portugal	13 B rue des près Chaffaux	89290	AUGY
220	Rapproché	00 11 10		Indivision	Plaine du Saulec	M. BERNARD Jean-Philippe Gilbert Lucien		27/01/1968	Escovites Ste Camille	15 Promenade des prairies	89240	CHEVANNES
235	Rapproché	00 17 19		Indivision	Plaine du Saulec	M. BERNARD Jean-Philippe Gilbert Lucien		27/01/1968	Escovites Ste Camille	15 Promenade des prairies	89240	CHEVANNES
244	Rapproché	00 43 55		No-Propriétaire	Plaine du Saulec	M. CAESTIA Michel Jean		01/07/1954	Auxerre	31 rue Henri Regnaud	91500	RUEL MAISON
358	Rapproché	00 06 17		Propriétaire	La Come	M. DA SILVA Antonio		08/03/1966	Portugal	2 rue Aguesseau	89580	COULANGES LA VIVEUSE
276	Rapproché	00 56 35		Indivision	La Come	M. DEMETS Arsène Théophile	Mme DEMETS Lydie Lucienne née Debiet	03/06/1935	St Maurice sur Aveyron	2 Rte de Toussac	89290	CHAMPS SUR YONNE
264	Rapproché	00 09 45		Indivision	La Come	M. DEROUBAIX Bertrand Philippe	Mme DEROUBAIX Myriam Dominique née Corn	05/12/1955	Roubaix	18 rue D'aumale - Esc. B	75009	PARIS
265	Rapproché	00 07 27		Indivision	La Come	M. DEROUBAIX Bertrand Philippe	Mme DEROUBAIX Myriam Dominique née Corn	05/12/1955	Roubaix	18 rue D'aumale - Esc. B	75009	PARIS
266	Rapproché	00 08 10		Indivision	La Come	M. DEROUBAIX Bertrand Philippe	Mme DEROUBAIX Myriam Dominique née Corn	05/12/1955	Roubaix	18 rue D'aumale - Esc. B	75009	PARIS

317	Rapproché	00 31 94		Propriétaire	Plaine du Saulce	M. DROTHER Philippe		30/05/1960	Auxerre	7 rue de Clamart	89290	VINCELLES
221	Rapproché	00 31 80		Propriétaire	Plaine du Saulce	M. DUJON Léon chez M. SEGUENOT Pascal		?	?	La Cour Barrée	89290	ESCOUVES STE CAMILLE
228	Rapproché	00 18 70		Nu-Propriétaire	Plaine du Saulce	M. FOUINAT Jean-Paul André	Mme FOUINAT Maryse Anfrée née Debar	19/12/1948	Escouves Ste Camille	88 B Grande Rue	89290	VINCELLES
209	Rapproché	00 39 91		Nu-Propriétaire	Plaine du Saulce	M. FOUINAT Jean-Paul André	Mme FOUINAT Maryse Anfrée née Debar	19/12/1948	Escouves Ste Camille	88 B Grande Rue	89290	VINCELLES
227	Rapproché	01 57 26		Indivision	Plaine du Saulce	M. FOUINAT Jean-Paul André	Mme FOUINAT Maryse Anfrée née Debar	19/12/1948	Escouves Ste Camille	88 B Grande Rue	89290	VINCELLES
229	Rapproché	00 07 10		Indivision	Plaine du Saulce	M. FOUINAT Jean-Paul André	Mme FOUINAT Maryse Anfrée née Debar	19/12/1948	Escouves Ste Camille	88 B Grande Rue	89290	VINCELLES
226	Rapproché	00 18 70		Indivision	Plaine du Saulce	M. FOUINAT Paul Henri		08/03/1923	Vincelles	88 B Grande Rue	89290	VINCELLES
208	Rapproché	00 39 91		Indivision	Plaine du Saulce	M. FOUINAT Paul Henri		08/03/1923	Vincelles	88 B Grande Rue	89290	VINCELLES
235	Rapproché	01 39 83		Indivision	Plaine du Saulce	M. FOURNILLON Michel		05/03/1960	Sens	8 Grande rue	89290	ESCOUVES STE CAMILLE
236	Rapproché	00 67 58		Indivision	Plaine du Saulce	M. FOURNILLON Michel		05/03/1960	Sens	8 Grande rue	89290	ESCOUVES STE CAMILLE

346	Rapproché	00 10 80		Indivision	1 Pte Nationale	M. GALLAND Remy Hervé Luc	Mme GALLAND Françoise née Marteau	18/10/1957	Auxerre	1 Pte Nationale	89290	ESCOLVES STE CAMILLE
143	Rapproché	00 02 90		Propriétaire	Plaine du Saulce	M. GAUTHEY Franck Serge		11/09/1968	Marseille	Anc. Maison Garde Barrière - RN	89290	ESCOLVES STE CAMILLE
150	Rapproché	00 13 90		Propriétaire	Plaine du Saulce	M. GAUTHEY Franck Serge		11/09/1968	Marseille	Anc. Maison Garde Barrière - RN	89290	ESCOLVES STE CAMILLE
303	Rapproché	00 00 44		Propriétaire	Plaine du Saulce	M. GAUTHEY Franck Serge		11/09/1968	Marseille	Anc. Maison Garde Barrière - RN	89290	ESCOLVES STE CAMILLE
222	Rapproché	00 11 50		Propriétaire	Plaine du Saulce	M. GAUTHER Henri		?	?	?	89270	SERY
177	Rapproché	00 03 85		Propriétaire	Plaine du Saulce	M. GILLOU Fernand		?	?	?	89290	ESCOLVES STE CAMILLE
281	Immédiat	00 49 50		Indivision	La Come	M. GIRARD Albert Jean		12/06/1973	Auxerre	Cdex 12 - 2 rue de l'Eglise	89290	ESCOLVES STE CAMILLE
282	Immédiat	00 42 00		Indivision	La Come	M. GIRARD Albert Jean		12/06/1973	Auxerre	Cdex 12 - 2 rue de l'Eglise	89290	ESCOLVES STE CAMILLE
287	Immédiat	00 18 25		Indivision	La Come	M. GIRARD Albert Jean		12/06/1973	Auxerre	Cdex 12 - 2 rue de l'Eglise	89290	ESCOLVES STE CAMILLE
280	Rapproché	00 14 05		Indivision	La Come	M. GIRARD Albert Jean		12/06/1973	Auxerre	Cdex 12 - 2 rue de l'Eglise	89290	ESCOLVES STE CAMILLE



219	Rapproché	00 10 80		Propriétaire	Plaine du Saule	M. GIRARD Albert Jean		12/06/1973	Auverre	Cd'ex 12 - 2 rue de l'Eglise	89290	ESCOLVES STE CAMILLE
350	Rapproché	00 14 50		Propriétaire	Plaine du Saule	M. GIRARD Albert Jean		12/06/1973	Auverre	Cd'ex 12 - 2 rue de l'Eglise	89290	ESCOLVES STE CAMILLE
281	Immédiat	00 49 50		Indivision	La Corne	M. GIRARD Jean Claude	Mme GIRARD Pierrette Fernande née Godard	25/01/1934	Escolives Ste Camille	Cd'ex 11A - 2 rue de l'Eglise	89290	ESCOLVES STE CAMILLE
282	Immédiat	00 42 00		Indivision	La Corne	M. GIRARD Jean Claude	Mme GIRARD Pierrette Fernande née Godard	25/01/1934	Escolives Ste Camille	Cd'ex 11A - 2 rue de l'Eglise	89290	ESCOLVES STE CAMILLE
287	Immédiat	00 18 25		Indivision	La Corne	M. GIRARD Jean Claude	Mme GIRARD Pierrette Fernande née Godard	25/01/1934	Escolives Ste Camille	Cd'ex 11A - 2 rue de l'Eglise	89290	ESCOLVES STE CAMILLE
280	Rapproché	00 14 05		Indivision	La Corne	M. GIRARD Jean Claude	Mme GIRARD Pierrette Fernande née Godard	25/01/1934	Escolives Ste Camille	Cd'ex 11A - 2 rue de l'Eglise	89290	ESCOLVES STE CAMILLE
174	Rapproché	00 02 90		Indivision	Plaine du Saule	M. GIRARD Jean Claude	Mme GIRARD Pierrette Fernande née Godard	25/01/1934	Escolives Ste Camille	Cd'ex 11A - 2 rue de l'Eglise	89290	ESCOLVES STE CAMILLE
214	Rapproché	00 10 08		Indivision	Plaine du Saule	M. GIRARD Jean Claude	Mme GIRARD Pierrette Fernande née Godard	25/01/1934	Escolives Ste Camille	Cd'ex 11A - 2 rue de l'Eglise	89290	ESCOLVES STE CAMILLE
313	Rapproché	00 02 80		Indivision	Plaine du Saule	M. GIRARD Jean Claude	Mme GIRARD Pierrette Fernande née Godard	25/01/1934	Escolives Ste Camille	Cd'ex 11A - 2 rue de l'Eglise	89290	ESCOLVES STE CAMILLE
314	Rapproché	00 02 32		Indivision	Plaine du Saule	M. GIRARD Jean Claude	Mme GIRARD Pierrette Fernande née Godard	25/01/1934	Escolives Ste Camille	Cd'ex 11A - 2 rue de l'Eglise	89290	ESCOLVES STE CAMILLE

352	Rapproché	00 97 98		Indivision	Plaine du Saucé	M. GIRARD Jean Claude	Mme GIRARD Pierrette Fernande née Godard	25/01/1934	Escouves Ste Camille	Cidex 11A - 2 rue de l'Eglise	89290	ESCOUVES STE CAMILLE
353	Rapproché	00 15 63		Indivision	Plaine du Saucé	M. GIRARD Jean Claude	Mme GIRARD Pierrette Fernande née Godard	25/01/1934	Escouves Ste Camille	Cidex 11A - 2 rue de l'Eglise	89290	ESCOUVES STE CAMILLE
354	Rapproché	00 11 65		Indivision	Plaine du Saucé	M. GIRARD Jean Claude	Mme GIRARD Pierrette Fernande née Godard	25/01/1934	Escouves Ste Camille	Cidex 11A - 2 rue de l'Eglise	89290	ESCOUVES STE CAMILLE
281	Immédiat	00 49 50		Indivision	La Come	M. GIRARD Laurent Michel		27/08/1971	Auxerre	Cidex 11A - 2 rue de l'Eglise	89290	ESCOUVES STE CAMILLE
282	Immédiat	00 42 00		Indivision	La Come	M. GIRARD Laurent Michel		27/08/1971	Auxerre	Cidex 11A - 2 rue de l'Eglise	89290	ESCOUVES STE CAMILLE
287	Immédiat	00 18 25		Indivision	La Come	M. GIRARD Laurent Michel		27/08/1971	Auxerre	Cidex 11A - 2 rue de l'Eglise	89290	ESCOUVES STE CAMILLE
280	Rapproché	00 14 05		Indivision	La Come	M. GIRARD Laurent Michel		27/08/1971	Auxerre	Cidex 11A - 2 rue de l'Eglise	89290	ESCOUVES STE CAMILLE
174	Rapproché	00 02 90		Ne-Propriétaire	Plaine du Saucé	M. GIRARD Laurent Michel		27/08/1971	Auxerre	Cidex 11A - 2 rue de l'Eglise	89290	ESCOUVES STE CAMILLE
234	Rapproché	00 10 08		Ne-Propriétaire	Plaine du Saucé	M. GIRARD Laurent Michel		27/08/1971	Auxerre	Cidex 11A - 2 rue de l'Eglise	89290	ESCOUVES STE CAMILLE
313	Rapproché	00 02 80		Ne-Propriétaire	Plaine du Saucé	M. GIRARD Laurent Michel		27/08/1971	Auxerre	Cidex 11A - 2 rue de l'Eglise	89290	ESCOUVES STE CAMILLE

314	Rapproché	00 01 31		Ne-Propriétaire	Plaine du Saulce	M. GIRARD Laurent Michel		27/08/1971	Auvergne	Cdex 11A - 2 rue de l'Eglise	89290	ESCOLVES STE CAMILLE
352	Rapproché	00 97 98		Ne-Propriétaire	Plaine du Saulce	M. GIRARD Laurent Michel		27/08/1971	Auvergne	Cdex 11A - 2 rue de l'Eglise	89290	ESCOLVES STE CAMILLE
353	Rapproché	00 15 63		Ne-Propriétaire	Plaine du Saulce	M. GIRARD Laurent Michel		27/08/1971	Auvergne	Cdex 11A - 2 rue de l'Eglise	89290	ESCOLVES STE CAMILLE
354	Rapproché	00 11 65		Ne-Propriétaire	Plaine du Saulce	M. GIRARD Laurent Michel		27/08/1971	Auvergne	Cdex 11A - 2 rue de l'Eglise	89290	ESCOLVES STE CAMILLE
310	Rapproché	00 03 55		Propriétaire	Plaine du Saulce	M. GIRARD Laurent Michel		27/08/1971	Auvergne	Cdex 11A - 2 rue de l'Eglise	89290	ESCOLVES STE CAMILLE
242	Rapproché	00 11 68		Propriétaire	Plaine du Saulce	M. GIRARD Paul Ernest Guibert		01/06/1951	Escovives	3 Chemin de ronde	89290	ESCOLVES STE CAMILLE
169	Rapproché	00 04 05		Indivision	Plaine du Saulce	M. GIRARD Philippe Maurice		31/01/1956	Escovives	Cdex 14 - 6 rue des orphelins	89290	ESCOLVES STE CAMILLE
159	Rapproché	00 05 18		Propriétaire	Plaine du Saulce	M. GRIMBARD Auguste		?	?	?	89580	COULANGES LA VINEUSE
165	Rapproché	00 04 78		Propriétaire	Plaine du Saulce	M. LECHAT Patrick		21/02/1957	Vault de Lugny	20 rue Eugène Hatin	89000	AUBERRE
173	Rapproché	00 03 35		Propriétaire	Plaine du Saulce	M. PAVILLON Antoine		?	?	?	89170	ST FARGEAU

187	Rapproché	00 01 95		Propriétaire	Plaine du Saülce	M. PÉROT Serge		24/11/1932	Coulanges la Vineuse	3 856 Livras	85583	COULANGES LA VINEUSE
333	Rapproché	00 21 85		Indivision	La Come	M. PICOT Denis Paul André		19/07/1954	Paris	39 Résidence la Motte Gaulleec	41600	CHAUMONT SUR THARONNE
243	Rapproché	00 26 16		Propriétaire	Plaine du Saülce	M. TRUCHON Armand		?	?	?	89290	VINCELLES
245	Rapproché	00 33 85		Propriétaire	Plaine du Saülce	M. TRUCHON Armand		?	?	?	89290	VINCELLES
246	Rapproché	00 60 54		Propriétaire	Plaine du Saülce	M. TRUCHON Armand		?	?	?	89290	VINCELLES
292	Rapproché	00 12 45		Propriétaire	Plaine du Saülce	M. TRUCHON Armand		?	?	?	89290	VINCELLES
238	Rapproché	00 55 52		Indivision	Plaine du Saülce	M. TRUCHON Armand Bernard André		15/05/1950	Vincelles	9 B rue Joseph Bara	78800	HOUILLES
239	Rapproché	00 14 55		Indivision	Plaine du Saülce	M. TRUCHON Armand Bernard André		15/05/1950	Vincelles	9 B rue Joseph Bara	78800	HOUILLES
240	Rapproché	00 18 99		Indivision	Plaine du Saülce	M. TRUCHON Armand Bernard André		15/05/1950	Vincelles	9 B rue Joseph Bara	78800	HOUILLES
241	Rapproché	00 11 53		Indivision	Plaine du Saülce	M. TRUCHON Armand Bernard André		15/05/1950	Vincelles	9 B rue Joseph Bara	78800	HOUILLES

238	Rapproché	005552		Indivision	Plaine du Saule	M. TRUCHON Michel Armand Georges		30/03/1945	Vincelles	33 rue Caulaincourt	75018	PARIS
239	Rapproché	001455		Indivision	Plaine du Saule	M. TRUCHON Michel Armand Georges		30/03/1945	Vincelles	33 rue Caulaincourt	75018	PARIS
240	Rapproché	001899		Indivision	Plaine du Saule	M. TRUCHON Michel Armand Georges		30/03/1945	Vincelles	33 rue Caulaincourt	75018	PARIS
241	Rapproché	001153		Indivision	Plaine du Saule	M. TRUCHON Michel Armand Georges		30/03/1945	Vincelles	33 rue Caulaincourt	75018	PARIS
237	Rapproché	006154		Indivision	Plaine du Saule	Mlle DESMEYERE Annie Rose-Marie		04/08/1960	Vilceyresnes	8 rue St Jacques	77166	EVRY GREGY SUR YERRES
275	Rapproché	002710		Propriétaire	La Come	Mme ARGELICK Antonia née Marti	ARGELICK José	?	?	Chez M. BORGNAT Gérard	89290	ESCOLIVES STE CAMILLE
347	Rapproché	000084		Indivision	La Come	Mme BAPTISTA Marie-Lucia née Barbosa	BAPTISTA Augusto	14/09/1943	Portugal	13 B rue des prés Chaffaux	89290	AUGY
348	Rapproché	000616		Indivision	La Come	Mme BAPTISTA Marie-Lucia née Barbosa	BAPTISTA Augusto	14/09/1943	Portugal	13 B rue des prés Chaffaux	89290	AUGY
220	Rapproché	001110		Usufruitier	Plaine du Saule	Mme BERNARD Monique née Tribaudaut	BERNARD	30/07/1936	St Cyr Les Colons	Cdex 23 - 11 rue des orphelins	89290	ESCOLIVES STE CAMILLE
286	Rapproché	001719		Usufruitier	Plaine du Saule	Mme BERNARD Monique née Tribaudaut	BERNARD	30/07/1936	St Cyr Les Colons	Cdex 23 - 11 rue des orphelins	89290	ESCOLIVES STE CAMILLE

233	Rapproché	00 10 82		Propriétaire	Plaine du Saucé	Mme BERNARD Monique née Tribaudaud	BERNARD	30/07/1936	St Cyr Les Colons	Gides 23 - 13 rue des orphelins	89290	ESCOUVES STE CAMILLE
238	Rapproché	00 55 52		Indivision	Plaine du Saucé	Mme BOURGET Elisabeth Marie Yvonne née Truchon	BOURGET Alain	11/08/1956	Vincelles	3 T Rue Victor Claude	89000	AUXERRE
239	Rapproché	00 14 55		Indivision	Plaine du Saucé	Mme BOURGET Elisabeth Marie Yvonne née Truchon	BOURGET Alain	11/08/1956	Vincelles	3 T Rue Victor Claude	89000	AUXERRE
240	Rapproché	00 18 99		Indivision	Plaine du Saucé	Mme BOURGET Elisabeth Marie Yvonne née Truchon	BOURGET Alain	11/08/1956	Vincelles	3 T Rue Victor Claude	89000	AUXERRE
241	Rapproché	00 11 53		Indivision	Plaine du Saucé	Mme BOURGET Elisabeth Marie Yvonne née Truchon	BOURGET Alain	11/08/1956	Vincelles	3 T Rue Victor Claude	89000	AUXERRE
244	Rapproché	00 41 55		Usufruitier	Plaine du Saucé	Mme CARESTIA Raymond Adèle		07/07/1924	Sceaux	33 rue André Viefieu	89680	COULANGES LA VINEUSE
276	Rapproché	00 56 35		Indivision	La Come	Mme DEMETS Lydie Lucienne née Debiez	DEMET'S Anène Thésophile	01/02/1940	Gy les Noyais	2 Rte de Toussac	2 Rte de Toussac	CHAMPS SUR YONNE
264	Rapproché	00 09 45		Indivision	La Come	Mme DEROUBAIX Myriam Dominique née Corn	DEROUBAIX Bertrand Philippe	21/05/1953	Paris	2 rue des Tybilles	92190	MEUDON
265	Rapproché	00 07 27		Indivision	La Come	Mme DEROUBAIX Myriam Dominique née Corn	DEROUBAIX Bertrand Philippe	21/05/1953	Paris	2 rue des Tybilles	92190	MEUDON
266	Rapproché	00 08 10		Indivision	La Come	Mme DEROUBAIX Myriam Dominique née Corn	DEROUBAIX Bertrand Philippe	21/05/1953	Paris	2 rue des Tybilles	92190	MEUDON

217	Rapproché	00 61 54		Indivision	Plaine du Saucce	Mme DESMEYERE Simona Henriette née Lavoine	DESMEYERE	11/03/1936	Tonnerre	8 rue St Jacques	77166	EVRY GREGY SUR YERRES
227	Rapproché	01 57 26		Indivision	Plaine du Saucce	Mme FOUNAT Maryse Anfrise née Debat	FOUNAT Jean-Paul André	09/11/1947	Jussy	88 B Grande Rue	89290	VINCELLES
229	Rapproché	00 07 10		Indivision	Plaine du Saucce	Mme FOUNAT Maryse Anfrise née Debat	FOUNAT Jean-Paul André	03/11/1947	Jussy	88 B Grande Rue	89290	VINCELLES
228	Rapproché	00 18 70		Indivision	Plaine du Saucce	Mme FOUNAT Paulette Valentine née Torin		17/04/1926	Bettainvillers	88 B Grande Rue	89290	VINCELLES
238	Rapproché	00 39 91		Indivision	Plaine du Saucce	Mme FOUNAT Paulette Valentine née Torin		17/04/1926	Bettainvillers	88 B Grande Rue	89290	VINCELLES
235	Rapproché	01 39 83		Indivision	Plaine du Saucce	Mme FOURNILLON Paule Marguerite née Couchat	FOURNILLON	20/11/1923	Massangis	8 Grande rue	89290	ESCOLIVES STE CAMILLE
236	Rapproché	00 67 58		Indivision	Plaine du Saucce	Mme FOURNILLON Paule Marguerite née Couchat	FOURNILLON	20/11/1923	Massangis	8 Grande rue	89290	ESCOLIVES STE CAMILLE
346	Rapproché	00 10 80		Indivision	1 Rue Nationale	Mme GALLAND Françoise née Marteau	GALLAND Remy Hervé Luc	19/03/1952	Paris	1 Rue Nationale	89290	ESCOLIVES STE CAMILLE
169	Rapproché	00 04 05		Usufruitier	Plaine du Saucce	Mme GIRARD Gisle Thérèse Marie née Barisier	GIRARD	11/04/1931	Tonnerre	Côtes 24 - 6 rue des orphelins	89290	ESCOLIVES STE CAMILLE
281	Immédiat	00 49 50		Indivision	La Comte	Mme GIRARD Pierrette Fernande née Godard	GIRARD Jean	26/04/1938	Quenne	2 rue de l'Église	89290	ESCOLIVES STE CAMILLE

282	Immédiate	00 42 00		Indivision	La Come	Mme GIRARD Pierrette Fernande née Godard	GIRARD Jean	26/04/1938	Quenne	2 rue de l'Eglise	89290	ESCOUVES STE CAMILLE
287	Immédiate	00 38 25		Indivision	La Come	Mme GIRARD Pierrette Fernande née Godard	GIRARD Jean	26/04/1938	Quenne	2 rue de l'Eglise	89290	ESCOUVES STE CAMILLE
290	Rapproché	00 14 05		Indivision	La Come	Mme GIRARD Pierrette Fernande née Godard	GIRARD Jean	26/04/1938	Quenne	2 rue de l'Eglise	89290	ESCOUVES STE CAMILLE
374	Rapproché	00 02 90		Indivision	Plaine du Saule	Mme GIRARD Pierrette Fernande née Godard	GIRARD Jean	26/04/1938	Quenne	2 rue de l'Eglise	89290	ESCOUVES STE CAMILLE
234	Rapproché	00 10 08		Indivision	Plaine du Saule	Mme GIRARD Pierrette Fernande née Godard	GIRARD Jean	26/04/1938	Quenne	2 rue de l'Eglise	89290	ESCOUVES STE CAMILLE
313	Rapproché	00 02 80		Indivision	Plaine du Saule	Mme GIRARD Pierrette Fernande née Godard	GIRARD Jean	26/04/1938	Quenne	2 rue de l'Eglise	89290	ESCOUVES STE CAMILLE
314	Rapproché	00 02 32		Indivision	Plaine du Saule	Mme GIRARD Pierrette Fernande née Godard	GIRARD Jean	26/04/1938	Quenne	2 rue de l'Eglise	89290	ESCOUVES STE CAMILLE
352	Rapproché	00 97 59		Indivision	Plaine du Saule	Mme GIRARD Pierrette Fernande née Godard	GIRARD Jean	26/04/1938	Quenne	2 rue de l'Eglise	89290	ESCOUVES STE CAMILLE
353	Rapproché	00 15 63		Indivision	Plaine du Saule	Mme GIRARD Pierrette Fernande née Godard	GIRARD Jean	26/04/1938	Quenne	2 rue de l'Eglise	89290	ESCOUVES STE CAMILLE
354	Rapproché	00 11 65		Indivision	Plaine du Saule	Mme GIRARD Pierrette Fernande née Godard	GIRARD Jean	26/04/1938	Quenne	2 rue de l'Eglise	89290	ESCOUVES STE CAMILLE



170	Rapproché	00 02 95		Propriétaire	Plaine du Saucé	Mme KRUMMEICH Germaine Pauline Louise née Maurice	KRUMMEICH Edmond	12/08/1898	Paris	81 Bis des Batignolles	75017	PARIS
166	Rapproché	00 04 33		Propriétaire	Plaine du Saucé	Mme LECHAT Simone née Haquin	LECHAT Roger	03/01/1920	Nançois sur Oman	Cidex 26 - 6 rue du Beau	89290	ESCOLIVES STE CAMILLE
318	Rapproché	00 03 63		Propriétaire	Plaine du Saucé	Mme LECHAT Simone née Haquin	LECHAT Roger	03/01/1920	Nançois sur Oman	Cidex 26 - 6 rue du Beau	89290	ESCOLIVES STE CAMILLE
311	Rapproché	00 02 95		Propriétaire	Plaine du Saucé	Mme LECHAT Simone née Haquin	LECHAT Roger	03/01/1920	Nançois sur Oman	Cidex 26 - 6 rue du Beau	89290	ESCOLIVES STE CAMILLE
220	Rapproché	00 31 10		Indivision	Plaine du Saucé	Mme PARESYS Véronique Camille Gabrielle née Bernard	PARESYS Jean-Marie	29/03/1965	Escolives Ste Camille	Cidex 611A - Merry	89290	MONTIGNY LA RESLE
296	Rapproché	00 37 19		Indivision	Plaine du Saucé	Mme PARESYS Véronique Camille Gabrielle née Bernard	PARESYS Jean-Marie	29/03/1965	Escolives Ste Camille	Cidex 611A - Merry	89290	MONTIGNY LA RESLE
333	Rapproché	00 21 85		Indivision	La Come	Mme PICOT Odette Julie née Couchat	PICOT	20/01/1931	Massangis	2 rue du Saucé	89290	ESCOLIVES STE CAMILLE
169	Rapproché	00 04 05		Indivision	Plaine du Saucé	Mme SERHANE Danielle André née GIRARD	SERMANE Dominique	06/04/1951	Escolives	7 rue Paul Bert	89290	VINCELLES
333	Rapproché	00 21 85		Indivision	La Come	Mme TAILLARDAS Florence Marguerite Charlotte née Picot	TAILLARDAS Daniel	01/01/1961	Paris	17 rue de Fye	89800	CHABLIS
238	Rapproché	00 55 52		Usufruitier	Plaine du Saucé	Mme TRUCHON Jacqueline Louise Antoinette née Duchemin		24/01/1925	Les Choux	Chez M. Bourget 3 T rue Victor Claude	89800	AUXERRE

239	Rapproché	00 14 55		Usufruitier	Plaine du Saule	Mme TRUCHON Jacqueline Louise Antoinette née Duchemin		24/01/1925	Les Choux	Chez M. Bourget 3 T rue Victor Claude	89000	AUXERRE
240	Rapproché	00 18 99		Usufruitier	Plaine du Saule	Mme TRUCHON Jacqueline Louise Antoinette née Duchemin		24/01/1925	Les Choux	Chez M. Bourget 3 T rue Victor Claude	89000	AUXERRE
241	Rapproché	00 11 53		Usufruitier	Plaine du Saule	Mme TRUCHON Jacqueline Louise Antoinette née Duchemin		24/01/1925	Les Choux	Chez M. Bourget 3 T rue Victor Claude	89000	AUXERRE
141	Rapproché	00 06 10		Propriétaire	Plaine du Saule	SAS TARMAC				Rue St Jean	89250	VINCELLES
ESCOLVES, SECTION LI												
20	Rapproché	00 08 20		Propriétaire	Pièce de l'étang	C.C.A.S. ESCOLVES				Mairie	89250	ESCOLVES STE CAMILLE
21	Rapproché	00 16 58		Propriétaire	Pièce de l'étang	C.C.A.S. ESCOLVES				Mairie	89250	ESCOLVES STE CAMILLE
1038	Rapproché	00 04 40		Propriétaire	Les Guerfurettes	Communauté de Communes d'Escolves Ste Camille				Mairie	89250	ESCOLVES STE CAMILLE
1063	Rapproché	00 27 34		Propriétaire	Pièce de l'étang	Communauté de Communes d'Escolves Ste Camille				Mairie	89250	ESCOLVES STE CAMILLE
1066	Rapproché	00 19 92		Propriétaire	Les Guerfurettes	Communauté de Communes du Pays Coulangeois				9 boulevard Livras	85580	COULANGES LA VINEUSE

1068	Rapproché	00 04 60		Propriétaire	Les Guerfures	Communauté de Communes du Pays Coulangeois				9 boulevard Livras	89580	COULANGES LA VINEUSE
1070	Rapproché	00 06 78		Propriétaire	Les Guerfures	Communauté de Communes du Pays Coulangeois				9 boulevard Livras	89580	COULANGES LA VINEUSE
1046	Rapproché	01 04 80		Indivision	Les Guerfures	M. BOUSSARD Michel Fabien Henri	Mme BOUSSARD Liliane née Girard	23/04/1940	Auxerre	Cidex 12 - 13 rue de l'Eglise	89290	ESCOUVES STE CAMILLE
23	Rapproché	00 42 42		Indivision	Pièce de l'Étang	M. DEMETS Arsène Théophile	Mme DEMETS Lydie Lucienne née Debiez	03/06/1935	St Maurice sur Aveyron	2 route de Toussac	89290	CHAMPS SUR YONNE
1005	Rapproché	02 63 27		Indivision	Pièce de l'Étang	M. DEMETS Arsène Théophile	Mme DEMETS Lydie Lucienne née Debiez	03/06/1935	St Maurice sur Aveyron	2 route de Toussac	89290	CHAMPS SUR YONNE
1044	Rapproché	00 10 20		Indivision	Les Guerfures	M. DROTHIER Philippe	Mme DROTHIER Pascale Denise née Fayette	30/05/1960	Auxerre	7 rue de Clamart	89290	VINCELLES
1043	Rapproché	00 12 05		Non-Propriétaire	Les Guerfures	M. GIRARD Albert Jean		12/06/1973	Auxerre	Cidex 12 - 2 rue de l'Eglise	89290	ESCOUVES STE CAMILLE
1051	Rapproché	00 06 50		Non-Propriétaire	Les Guerfures	M. GIRARD Albert Jean		12/06/1973	Auxerre	Cidex 12 - 2 rue de l'Eglise	89290	ESCOUVES STE CAMILLE
1043	Rapproché	00 12 05		Indivision	Les Guerfures	M. GIRARD Jean Claude	Mme GIRARD Pierrette Fernande née Godard	25/01/1934	Escovles Ste Camille	Cidex 11A - 2 rue de l'Eglise	89290	ESCOUVES STE CAMILLE
1051	Rapproché	00 06 50		Indivision	Les Guerfures	M. GIRARD Jean Claude	Mme GIRARD Pierrette Fernande née Godard	25/01/1934	Escovles Ste Camille	Cidex 11A - 2 rue de l'Eglise	89290	ESCOUVES STE CAMILLE

1042	Rapproché	00 12 30		Propriétaire	Les Guerkettes	Mme BOUSSARD Liliane née Girard	BOUSSARD Michel	16/05/1944	Escolives Ste Camille	Cdex 12 - 13 rue de l'Eglise	89290	ESCOLIVES STE CAMILLE
1045	Rapproché	00 15 50		Propriétaire	Les Guerkettes	Mme BOUSSARD Liliane née Girard	BOUSSARD Michel	16/05/1944	Escolives Ste Camille	Cdex 12 - 13 rue de l'Eglise	89290	ESCOLIVES STE CAMILLE
1047	Rapproché	00 11 10		Propriétaire	Les Guerkettes	Mme BOUSSARD Liliane née Girard	BOUSSARD Michel	16/05/1944	Escolives Ste Camille	Cdex 12 - 13 rue de l'Eglise	89290	ESCOLIVES STE CAMILLE
1048	Rapproché	00 12 70		Propriétaire	Les Guerkettes	Mme BOUSSARD Liliane née Girard	BOUSSARD Michel	16/05/1944	Escolives Ste Camille	Cdex 12 - 13 rue de l'Eglise	89290	ESCOLIVES STE CAMILLE
1049	Rapproché	00 33 80		Propriétaire	Les Guerkettes	Mme BOUSSARD Liliane née Girard	BOUSSARD Michel	16/05/1944	Escolives Ste Camille	Cdex 12 - 13 rue de l'Eglise	89290	ESCOLIVES STE CAMILLE
1050	Rapproché	00 16 00		Propriétaire	Les Guerkettes	Mme BOUSSARD Liliane née Girard	BOUSSARD Michel	16/05/1944	Escolives Ste Camille	Cdex 12 - 13 rue de l'Eglise	89290	ESCOLIVES STE CAMILLE
1052	Rapproché	00 04 05		Propriétaire	Les Guerkettes	Mme BOUSSARD Liliane née Girard	BOUSSARD Michel	16/05/1944	Escolives Ste Camille	Cdex 12 - 13 rue de l'Eglise	89290	ESCOLIVES STE CAMILLE
1069	Rapproché	00 21 60		Propriétaire	Les Guerkettes	Mme BOUSSARD Liliane née Girard	BOUSSARD Michel	16/05/1944	Escolives Ste Camille	Cdex 12 - 13 rue de l'Eglise	89290	ESCOLIVES STE CAMILLE
1071	Rapproché	00 40 27		Propriétaire	Les Guerkettes	Mme BOUSSARD Liliane née Girard	BOUSSARD Michel	16/05/1944	Escolives Ste Camille	Cdex 12 - 13 rue de l'Eglise	89290	ESCOLIVES STE CAMILLE
1067	Rapproché	00 55 31		Propriétaire	Les Guerkettes	Mme BOUSSARD Liliane née Girard	BOUSSARD Michel	16/05/1944	Escolives Ste Camille	Cdex 12 - 13 rue de l'Eglise	89290	ESCOLIVES STE CAMILLE

1045	Rapproché	01 04 80		Indivision	Les Guerkettes	Mme BOUSSARD Liliane née Girard	BOUSSARD Michel	16/05/1944	Escolives Ste Camille	Cidex 12 - 13 rue de l'Eglise	89290	ESCOLIVES STE CAMILLE
23	Rapproché	00 42 42		Indivision	Pièce de l'Etang	Mme DEMETS Lydie Lucienne née Debiez	DEMETS Arsène	01/02/1940	Gy les Nonains	2 route de Toussac	89290	CHAMPS SUR YONNE
1005	Rapproché	01 64 27		Indivision	Pièce de l'Etang	Mme DEMETS Lydie Lucienne née Debiez	DEMETS Arsène	01/02/1940	Gy les Nonains	2 route de Toussac	89290	CHAMPS SUR YONNE
1044	Rapproché	00 10 20		Indivision	Les Guerkettes	Mme DROTHER Pascale Denise née Fayette	DROTHER Philippe	22/05/1952	Auxerre	Cidex 406 - 14 rue des Cannes	89460	PREGILBERT
1043	Rapproché	00 12 05		Indivision	Les Guerkettes	Mme GIRARD Pierrette Fernande née Godard	GIRARD Jean	26/04/1938	Quenne	2 rue de l'Eglise	89290	ESCOLIVES STE CAMILLE
1051	Rapproché	00 08 50		Indivision	Les Guerkettes	Mme GIRARD Pierrette Fernande née Godard	GIRARD Jean	26/04/1938	Quenne	2 rue de l'Eglise	89290	ESCOLIVES STE CAMILLE
ESCOLIVES, SECTION 2e												
85	Rapproché	00 14 40		Propriétaire/Succession	Plaine du Saucis	M. BERNARD Michel François	Mme BERNARD Monique née Trubaudat	16/02/1936	Escolives Ste Camille	11 rue des orphelins	89290	ESCOLIVES STE CAMILLE
73	Rapproché	00 23 20		Indivision	Plaine du Saucis	M. BLONDELET Philippe Marie		09/12/1946	Montereau Fault Yonne	23 rue Pierre de Coubertin	28300	MAINVILLERS
89	Rapproché	00 04 70		Indivision	Plaine du Saucis	M. BONNET Claude Jacques	Mme BONNET Danièle Marie-Louise née Nobil	24/09/1947	Escolives Ste Camille	53 avenue Alfred Belmontet	92210	ST CLOUD

145	Rapproché	00 15 27		Propriétaire	Plaine du Saucé	M. BOULLE Arnaud Charles		14/02/1985	Chatenay-Malabry	6 rue Larreguy	16000	ANGOULEME
145	Rapproché	00 08 13		Propriétaire	Plaine du Saucé	M. BOULLE Arnaud Charles		14/02/1985	Chatenay-Malabry	6 rue Larreguy	16000	ANGOULEME
181	Rapproché	01 48 33		Indivision	Plaine du Saucé	M. BOUSSARD Michel Fabien Henri	Mme BOUSSARD Ulriane née Girard	23/04/1940	Auxerre	Cidex 12 - 33 rue de l'Eglise	89290	ESCOLVES STE CAMILLE
120	Rapproché	00 18 80		Nu-Propriétaire	Plaine du Saucé	M. CARESTIA Michel Jean		02/07/1954	Auxerre	31 rue Henri Regnaud	91500	RUEL MALMAISON
100	Rapproché	00 03 70		Indivision	Plaine du Saucé	M. CHARTIER Marcel Henri	Mme CHARTIER Armande Geneviève née André	11/10/1909	?	4 rue des Prés	91130	MONTGERON
123	Rapproché	00 30 90		Indivision	Plaine du Saucé	M. COLUCCI Michel Jules Henri	Mme COLUCCI Nicole Louise née Bergon	01/08/1914	Deville Les Rouen	2 rue Eugène Brun	94500	CHAMPIGNY SUR MARNE
124	Rapproché	00 13 45		Indivision	Plaine du Saucé	M. COLUCCI Michel Jules Henri	Mme COLUCCI Nicole Louise née Bergon	01/08/1914	Deville Les Rouen	2 rue Eugène Brun	94500	CHAMPIGNY SUR MARNE
72	Rapproché	02 43 30		Propriétaire	Plaine du Saucé	M. COUSIN Sylvain Denis		17/03/1953	Paris	27 rue edith Cavell	91400	COURSEVOIE
105	Rapproché	00 36 30		Indivision	Plaine du Saucé	M. DEMETS Arsène Théophile	Mme DEMETS Lydie Lucienne née Debiez	03/05/1935	St Maurice sur Aveyron	2 Rue de Toussac	89290	CHAMPS SUR YONNE
106	Rapproché	00 23 05		Indivision	Plaine du Saucé	M. DEMETS Arsène Théophile	Mme DEMETS Lydie Lucienne née Debiez	03/05/1935	St Maurice sur Aveyron	2 Rue de Toussac	89290	CHAMPS SUR YONNE

109	Rapproché	01 10 20		Indivision	Plaine du Saucce	M. DEMETS Arsène Théophile	Mme DEMETS Lydie Lucienne née Debiez	03/06/1935	St Maurice sur Aveyron	2 Rte de Toussac	89290	CHAMPS SUR YONNE
148	Rapproché	01 70 30		Indivision	Plaine du Saucce	M. DEMETS Arsène Théophile	Mme DEMETS Lydie Lucienne née Debiez	03/06/1935	St Maurice sur Aveyron	2 Rte de Toussac	89290	CHAMPS SUR YONNE
157	Rapproché	00 22 13		Indivision	Plaine du Saucce	M. DEMETS Arsène Théophile	Mme DEMETS Lydie Lucienne née Debiez	03/06/1935	St Maurice sur Aveyron	2 Rte de Toussac	89290	CHAMPS SUR YONNE
182	Rapproché	00 09 20		Indivision	Plaine du Saucce	M. DEROUBAIX Bertrand Philippe	Mme DEROUBAIX Myriam Dominique née Corn	05/12/1955	Roubaix	18 rue D'aumale - Esc. B	75009	PARIS
183	Rapproché	00 05 80		Indivision	Plaine du Saucce	M. DEROUBAIX Bertrand Philippe	Mme DEROUBAIX Myriam Dominique née Corn	05/12/1955	Roubaix	18 rue D'aumale - Esc. B	75009	PARIS
184	Rapproché	00 08 80		Indivision	Plaine du Saucce	M. DEROUBAIX Bertrand Philippe	Mme DEROUBAIX Myriam Dominique née Corn	05/12/1955	Roubaix	18 rue D'aumale - Esc. B	75009	PARIS
84	Rapproché	00 14 30		Propriétaire	Plaine du Saucce	M. DUJON Léon chez M. SEGUENOT Pascal		?	?	La Cour Barrée	89290	ESCOUVES STE CAMILLE
102	Rapproché	01 31 00		Indivision	Plaine du Saucce	M. FOUNAT Paul Henri		06/01/1923	Vincelles	88 B Grande rue	89290	VINCELLES
77	Rapproché	00 33 40		Indivision	Plaine du Saucce	M. GBAULT Guy	Mme GBAULT Marie- Claude née Founat	02/11/1950	Auxerre	4 rue Paul Bert	89290	VINCELLES
151	Rapproché	01 38 60		Propriétaire	Plaine du Saucce	M. HAULTCOEUR Pascal Pierre		16/01/1964	Auxerre	10 rue Dunand	89000	AUXERRE

71 a	Rapproché	00 16 89		Propriétaire	Plaine du Saulec	M. IENZER Jean-Claude Robert		30/05/1946	Champs sur Yonne	13 route de Toussac	89290	CHAMPS SUR YONNE
71 b	Rapproché	01 42 78		Propriétaire	Plaine du Saulec	M. IENZER Jean-Claude Robert		30/05/1946	Champs sur Yonne	13 route de Toussac	89290	CHAMPS SUR YONNE
71 d	Rapproché	00 10 45		Propriétaire	Plaine du Saulec	M. IENZER Jean-Claude Robert		30/05/1946	Champs sur Yonne	13 route de Toussac	89290	CHAMPS SUR YONNE
83	Rapproché	00 15 00		Propriétaire	Plaine du Saulec	M. IENZER-COURTET Alain Marcel		04/10/1939	Champs	Cdex 9 - 23 route de Vaux	89290	ESCOLIVES STE CAMILLE
85	Rapproché	00 10 05		Propriétaire	Plaine du Saulec	M. IENZER-COURTET Alain Marcel		04/10/1939	Champs	Cdex 9 - 23 route de Vaux	89290	ESCOLIVES STE CAMILLE
94	Rapproché	00 07 90		Propriétaire	Plaine du Saulec	M. IENZER-COURTET Alain Marcel		04/10/1939	Champs	Cdex 9 - 23 route de Vaux	89290	ESCOLIVES STE CAMILLE
144	Rapproché	00 39 43		Indivision	Plaine du Saulec	M. IENZER-COURTET Alain Marcel	Mme IENZER Lucette Nicole née THÉBAQUE	04/10/1939	Champs	Cdex 9 - 23 route de Vaux	89290	ESCOLIVES STE CAMILLE
147	Rapproché	00 15 27		Indivision	Plaine du Saulec	M. IENZER-COURTET Alain Marcel	Mme IENZER Lucette Nicole née THÉBAQUE	04/10/1939	Champs	Cdex 9 - 23 route de Vaux	89290	ESCOLIVES STE CAMILLE
101	Rapproché	02 50 90		Indivision	Plaine du Saulec	M. JACQUET Damien Michel Cyril		02/05/1987	Auxerre	5 rue des moulins	21000	DOON
82	Rapproché	00 17 90		Indivision	Plaine du Saulec	M. JACQUET Damien Michel Cyril		02/05/1987	Auxerre	5 rue des moulins	21000	DOON



101	Rapproché	01 50 90		Indivision	Plaine du Saulce	M. JACQUET Etienne Léa Robert Nicolas		05/01/1991	Auxerre	28 rue Auguste Renoir	89290	VINCELLES
82	Rapproché	00 17 90		Indivision	Plaine du Saulce	M. JACQUET Etienne Léa Robert Nicolas		05/01/1991	Auxerre	28 rue Auguste Renoir	89290	VINCELLES
101	Rapproché	01 50 90		Indivision	Plaine du Saulce	M. JACQUET Robert Auguste	Mme JACQUET Andréa Irène née Stoffel	06/07/1927	Vincelles	171 Grande Rue	89290	VINCELLES
82	Rapproché	00 17 90		Indivision	Plaine du Saulce	M. JACQUET Robert Auguste	Mme JACQUET Andréa Irène née Stoffel	06/07/1927	Vincelles	171 Grande Rue	89290	VINCELLES
140	Rapproché	01 06 10		Propriétaire	Plaine du Saulce	M. JALTER Michel Maurice		19/06/1939	Auxerre	16 rue du Massois	89113	CHARBUY
156	Rapproché	01 32 05		Propriétaire	Plaine du Saulce	M. JALTER Michel Maurice		19/06/1939	Auxerre	16 rue du Massois	89113	CHARBUY
81	Rapproché	00 34 85		Propriétaire	Plaine du Saulce	M. JODON Henri Louis		07/03/1930	Vincelles	153 Grande Rue	89290	VINCELLES
95	Rapproché	00 09 75		Propriétaire	Plaine du Saulce	M. JODON Henri Louis		07/03/1930	Vincelles	153 Grande Rue	89290	VINCELLES
90	Rapproché	00 18 10		Propriétaire	Plaine du Saulce	M. PEAROT Serge		24/11/1932	Coulanges la Vineuse	3 Bis Livras	89580	COULANGES LA VINEUSE
141	Rapproché	01 69 17		Indivision	Plaine du Saulce	M. RIOTTE Marcel Jérôme	Mme RIOTTE Geneviève Denise née Briffaut	09/11/1935	Noyers	Cidex 16 - 2 rue des acacias	89290	ESCOLVES STE CATHILDE

155	Rapproché	00 98 00		Propriétaire	Plaine du Saulce	M. RIOTTE Philippe Marcel		28/05/1965	Auxerre	18 rue de la gare	89410	CEZY
87	Rapproché	00 21 45		Propriétaire	Plaine du Saulce	M. THEVENEAU Charles		?	?	Place de l'Eglise	89530	COULANGES LA VINEUSE
88	Rapproché	00 13 10		Propriétaire	Plaine du Saulce	M. THEVENEAU Robert		?	?	?	89290	VINCELLES
95	Rapproché	00 18 60		Indivision	Plaine du Saulce	M. TRUCHON Armand Bernard André		15/05/1950	Vincelles	98 rue Joseph Bira	78800	HOUILLES
96	Rapproché	00 18 60		Indivision	Plaine du Saulce	M. TRUCHON Michel Armand Georges		30/03/1945	Vincelles	33 rue Caulaincourt	75018	PARIS
131	Rapproché	01 48 39		Nu-Propriétaire	Plaine du Saulce	Melle BOUSSARD Nathalie Henriette Odette		18/09/1968	Auxerre	13 rue de l'Eglise	89290	ESCOLIVES STE CAMILLE
103	Rapproché	01 31 00		Indivision	Plaine du Saulce	Melle DESMEYERE Annie Rose-Marie		04/08/1960	Vilceyresnes	8 rue St Jacques	77166	EVRY GREGY SUR YERRES
86	Rapproché	00 14 40		Propriétaire/Indivision	Plaine du Saulce	Mme BERNARD Monique née Tribaudet	BERNARD Michel	30/07/1936	St Cyr les Colons	Cité 23 - 11 rue des orphelins	89290	ESCOLIVES STE CAMILLE
78	Rapproché	00 53 45		Nu-Propriétaire	Plaine du Saulce	Mme BIDARD Madeleine Pauline Victoire née PEYROTTE	BIDARD Maurice	15/05/1908	?	63 Square Claude Debussy	75017	PARIS
89	Rapproché	00 04 70		Indivision	Plaine du Saulce	Mme BONNET Danielle Marie-Louise née NOH	BONNET Claude	16/09/1950	Chablis	53 avenue Alfred Belmontet	82110	ST CLOUD

119	Rapproché	00 14 40		Propriétaire	Plaine du Saucce	Mme BOUDET Marcelle née Bischer	BOUDET Louis	?	?	13 rue St Jacques	75005	PARIS
96	Rapproché	00 18 60		Indivision	Plaine du Saucce	Mme BOURGET Elisabeth Marie Yvonne née Truchon	BOURGET Alain	11/08/1956	Vincelles	3 T Rue Victor Claude	89000	AUXERRE
131	Rapproché	01 48 39		Indivision	Plaine du Saucce	Mme BOUSSARD Libane née Girard	BOUSSARD Michel	16/05/1944	Escuves Ste Camille	Cdcs 12 - 13 rue de l'Eglise	89290	ESCOUVES STE CAMILLE
120	Rapproché	00 18 80		Usufruitier	Plaine du Saucce	Mme CARESTA Raymonde Adèle		07/07/1924	Sceaux	31 rue André Vidéu	89580	COULANGES LA VINTEUSE
100	Rapproché	00 03 70		Indivision	Plaine du Saucce	Mme CHARTIER Armande Genevieve née André	CHARTIER Marcel	19/01/1910	?	4 rue des Prés	91230	MONTGERON
123	Rapproché	00 30 90		Indivision	Plaine du Saucce	Mme COLUCCI Nicole Louise née Bergon	COLUCCI Michel	19/08/1946	Villeneuve St Georges	2 rue Eugène Brun	94500	CHAMPIGNY SUR MARNE
114	Rapproché	00 13 45		Indivision	Plaine du Saucce	Mme COLUCCI Nicole Louise née Bergon	COLUCCI Michel	19/08/1946	Villeneuve St Georges	2 rue Eugène Brun	94500	CHAMPIGNY SUR MARNE
105	Rapproché	00 36 30		Indivision	Plaine du Saucce	Mme DEMETS Lydie Lucienne née Debiez	DEMETS Arsène Théophile	01/02/1940	Gy les Npains	2 Rte de Toussac	2 Rte de Toussac	CHAMPS SUR YONNE
106	Rapproché	00 23 05		Indivision	Plaine du Saucce	Mme DEMETS Lydie Lucienne née Debiez	DEMETS Arsène Théophile	01/02/1940	Gy les Npains	2 Rte de Toussac	2 Rte de Toussac	CHAMPS SUR YONNE
109	Rapproché	01 10 20		Indivision	Plaine du Saucce	Mme DEMETS Lydie Lucienne née Debiez	DEMETS Arsène Théophile	01/02/1940	Gy les Npains	2 Rte de Toussac	2 Rte de Toussac	CHAMPS SUR YONNE

145	Rapproché	01 70 30		Indivision	Plaine du Saucce	Mme DEMETS Lydie Lucienne née Debiez	DEMETS Anbère Théophile	01/02/1940	Gyles Nipnais	2 Rte de Toussac	2 Rte de Toussac	CHAMPS SUR YONNE
157	Rapproché	00 22 33		Indivision	Plaine du Saucce	Mme DEMETS Lydie Lucienne née Debiez	DEMETS Anbère Théophile	01/02/1940	Gyles Nipnais	2 Rte de Toussac	2 Rte de Toussac	CHAMPS SUR YONNE
182	Rapproché	00 09 20		Indivision	Plaine du Saucce	Mme DEROUBAIX Myriam Dominique née Corn	DEROUBAIX Bertrand Philippe	21/05/1953	Paris	2 rue des Tybites	92190	MEUDON
183	Rapproché	00 05 80		Indivision	Plaine du Saucce	Mme DEROUBAIX Myriam Dominique née Corn	DEROUBAIX Bertrand Philippe	21/05/1953	Paris	2 rue des Tybites	92190	MEUDON
184	Rapproché	00 08 80		Indivision	Plaine du Saucce	Mme DEROUBAIX Myriam Dominique née Corn	DEROUBAIX Bertrand Philippe	21/05/1953	Paris	2 rue des Tybites	92190	MEUDON
101	Rapproché	01 31 00		Indivision	Plaine du Saucce	Mme DESMEYERE Simone Henriette née Lavoinne	DESMEYERE	11/03/1936	Tonnerre	8 rue St Jacques	77166	EVRY GREGY SUR YERRES
102	Rapproché	01 31 00		Indivision	Plaine du Saucce	Mme FOUINAT Paulette Valentine née Toran		17/04/1926	Bettainvillers	88 B Grande Rue	89290	VINCELLES
79	Rapproché	00 23 20		Indivision	Plaine du Saucce	Mme GAYEPAPA Dominique Nicole Marie née Blondélat	GAYEPAPA	04/05/1953	Montereau Fault Yonne	40 rue Beurepaire	93500	PANTIN
77	Rapproché	00 33 40		Indivision	Plaine du Saucce	Mme GIBAUT Marie-Claude née Fournat	GIBAUT Goy	26/04/1952	Escouves Ste Camille	4 rue Paul Bert	89290	VINCELLES
144	Rapproché	03 39 43		Indivision	Plaine du Saucce	Mme HENZER Lucette Nicole née Théamaque	HENZER-COURTET Alain	29/03/1938	Auzy	Cidex 9 - 23 route de Vaux	89290	ESCOUVES STE CAMILLE

147	Rapproché	00 15 27		Indivision	Plaine du Saucé	Mme HENZER Lucette Nicole née Thiébaque	HENZER-COUTET Alain	29/03/1938	Augy	Cdcs 9 - 23 route de Vaux	89290	ESCOLVES STE CAMILLE
101	Rapproché	02 50 90		Indivision	Plaine du Saucé	Mme JACQUET Andrée Yvonne née Stoffel	JACQUET Robert	04/12/1929	Chalons en Champagne	171 Grande Rue	89290	VINCELLES
82	Rapproché	00 17 90		Indivision	Plaine du Saucé	Mme JACQUET Andrée Yvonne née Stoffel	JACQUET Robert	04/12/1929	Chalons en Champagne	171 Grande Rue	89290	VINCELLES
101	Rapproché	02 50 90		Indivision	Plaine du Saucé	Mme JACQUET Marie Odile née Bahr		18/02/1959	Auxerre	28 rue Auguste Renoir	89290	VINCELLES
81	Rapproché	00 17 90		Indivision	Plaine du Saucé	Mme JACQUET Marie Odile née Bahr		18/02/1959	Auxerre	28 rue Auguste Renoir	89290	VINCELLES
102	Rapproché	01 31 02		Nu-Propriétaire	Plaine du Saucé	Mme LEROY Marie-Christine née Fouinat	LEROY Gérard	21/02/1960	Mouffy	30 rue St Jean	89290	VINCELLES
78	Rapproché	00 53 45		Usufruitier	Plaine du Saucé	Mme PEYROTTE Raïce Marie née Renardat	PEYROTTE Charles	15/06/1888	?	1 avenue Richerand	75010	PARIS
141	Rapproché	01 69 17		Indivision	Plaine du Saucé	Mme RIOTTE Geneviève Denise née Briffaut	RIOTTE Marcel	18/05/1935	L'Isle sur Serain	Cdcs 16 - 2 rue des accacias	89290	ESCOLVES STE CAMILLE
96	Rapproché	00 18 60		Usufruitier	Plaine du Saucé	Mme TRUCHON Jacqueline Louise née Astoinette née Duchamin		24/01/1925	Les Choux	Chez M. Bourget 3 Trve Victor Claude	89000	AUXERRE
91	Rapproché	00 09 10		Propriétaire/Succession	Plaine du Saucé	Mme VIALET Lucile Camille née Manjot	M. VIALET Paul	03/06/1890	Quenne	3 rue de Vaudru	89290	QUENNE

73	Rapproché	0078 70		Propriétaire	Plaine du Saucé	SAS TARMAC				Rue St Jean	89290	VINCELLES
74	Rapproché	0124 20		Propriétaire	Plaine du Saucé	SAS TARMAC				Rue St Jean	89290	VINCELLES
75	Rapproché	0037 20		Propriétaire	Plaine du Saucé	SAS TARMAC				Rue St Jean	89290	VINCELLES
76	Rapproché	0025 80		Propriétaire	Plaine du Saucé	SAS TARMAC				Rue St Jean	89290	VINCELLES
ESCOLIVES SECTION EX												
32	Rapproché	0004 70		Propriétaire	Vers le ru	Communauté de Communes d'Escolives Ste Camille				Mairie	89290	ESCOLIVES STE CAMILLE
20	Rapproché	0007 10		Propriétaire/Succes sion	L'Homme Mort	M. BERNARD Michel François	Mme BERNARD Monique née Tribaudet	16/02/1935	Escolives Ste Camille	11 rue des orphelins	89290	ESCOLIVES STE CAMILLE
31	Rapproché	0015 60		Propriétaire/Succes sion	Vers le ru	M. BERNARD Michel François	Mme BERNARD Monique née Tribaudet	16/02/1935	Escolives Ste Camille	11 rue des orphelins	89290	ESCOLIVES STE CAMILLE
3	Rapproché	0005 20		Indivision	L'Homme Mort	M. BONNET Claude Jacques	Mme BONNET Danièle Marie-Louise née Noël	24/08/1947	Escolives Ste Camille	53 avenue Alfred Bémonat	92210	ST CLOUD
36	Rapproché	0007 30		Indivision	Vers le ru	M. BOULLE Lucien Maxime	Mme BOULLE Marie Madeleine Pauline Burel	17/07/1925	Vincelottes	17 rue du puits des dames	89000	AUXERRE

1	Rapproché	00 14 30		Nu-Propriétaire	L'Homme Mort	M. BOUSSARD Jean-Michel Fabien Marcel		25/05/1972	Auxerre	2 B rue de l'Eglise	89290	ESCOLIVES STE CAMILLE
8	Rapproché	00 48 00		Nu-Propriétaire	L'Homme Mort	M. BOUSSARD Jean-Michel Fabien Marcel		25/05/1972	Auxerre	2 B rue de l'Eglise	89290	ESCOLIVES STE CAMILLE
29	Rapproché	00 06 10		Nu-Propriétaire	L'Homme Mort	M. BOUSSARD Jean-Michel Fabien Marcel		25/05/1972	Auxerre	2 B rue de l'Eglise	89290	ESCOLIVES STE CAMILLE
35	Rapproché	00 03 70		Nu-Propriétaire	Vers le ru	M. BOUSSARD Jean-Michel Fabien Marcel		25/05/1972	Auxerre	2 B rue de l'Eglise	89290	ESCOLIVES STE CAMILLE
1	Rapproché	00 14 30		Indivision	L'Homme Mort	M. BOUSSARD Michel Fabien Henri	Mme BOUSSARD Liliane née Girard	23/04/1940	Auxerre	Côté 12 - 13 rue de l'Eglise	89290	ESCOLIVES STE CAMILLE
8	Rapproché	00 48 00		Indivision	L'Homme Mort	M. BOUSSARD Michel Fabien Henri	Mme BOUSSARD Liliane née Girard	23/04/1940	Auxerre	Côté 12 - 13 rue de l'Eglise	89290	ESCOLIVES STE CAMILLE
29	Rapproché	00 06 10		Indivision	L'Homme Mort	M. BOUSSARD Michel Fabien Henri	Mme BOUSSARD Liliane née Girard	23/04/1940	Auxerre	Côté 12 - 13 rue de l'Eglise	89290	ESCOLIVES STE CAMILLE
35	Rapproché	00 03 70		Indivision	Vers le ru	M. BOUSSARD Michel Fabien Henri	Mme BOUSSARD Liliane née Girard	23/04/1940	Auxerre	Côté 12 - 13 rue de l'Eglise	89290	ESCOLIVES STE CAMILLE
21	Rapproché	01 07 70		Indivision	L'Homme Mort	M. CHAPOTIN Daniel Eugène		25/03/1950	Vincelles	39 avenue de St Georges	89000	AUXERRE
24	Rapproché	00 32 20		Indivision	L'Homme Mort	M. DROTHER Philippe	Mme DROTHER Pascale Denise née Fayette	30/05/1950	Auxerre	7 rue de Clamart	89290	VINCELLES

28	Rapproché	00 09 90		Indivision	L'Homme Mort	M. DROTHIER Philippe	Mme DROTHIER Pascale Denise née Fayette	30/05/1950	Auxerre	7 rue de Clamart	89290	VINCELLES
16	Rapproché	00 15 10		Propriétaire	Plaine du Saulce	M. GIRARD Albert Jean		12/06/1973	Auxerre	Cdex 12 - 2 rue de l'Eglise	89290	ESCOUVES STE CAMILLE
2	Rapproché	00 07 60		Nu-Propriétaire	L'Homme Mort	M. GIRARD Albert Jean		12/06/1973	Auxerre	Cdex 12 - 2 rue de l'Eglise	89290	ESCOUVES STE CAMILLE
15	Rapproché	00 10 70		Nu-Propriétaire	L'Homme Mort	M. GIRARD Albert Jean		12/06/1973	Auxerre	Cdex 12 - 2 rue de l'Eglise	89290	ESCOUVES STE CAMILLE
26	Rapproché	00 12 10		Nu-Propriétaire	L'Homme Mort	M. GIRARD Albert Jean		12/06/1973	Auxerre	Cdex 12 - 2 rue de l'Eglise	89290	ESCOUVES STE CAMILLE
27	Rapproché	00 26 40		Nu-Propriétaire	L'Homme Mort	M. GIRARD Albert Jean		12/06/1973	Auxerre	Cdex 12 - 2 rue de l'Eglise	89290	ESCOUVES STE CAMILLE
33	Rapproché	00 02 60		Nu-Propriétaire	Vers le ru	M. GIRARD Albert Jean		12/06/1973	Auxerre	Cdex 12 - 2 rue de l'Eglise	89290	ESCOUVES STE CAMILLE
37	Rapproché	00 71 10		Nu-Propriétaire	Vers le ru	M. GIRARD Albert Jean		12/06/1973	Auxerre	Cdex 12 - 2 rue de l'Eglise	89290	ESCOUVES STE CAMILLE
114	Rapproché	00 64 00		Nu-Propriétaire	L'Homme Mort	M. GIRARD Albert Jean		12/06/1973	Auxerre	Cdex 12 - 2 rue de l'Eglise	89290	ESCOUVES STE CAMILLE
213	Rapproché	00 56 90		Nu-Propriétaire	L'Homme Mort	M. GIRARD Albert Jean		12/06/1973	Auxerre	Cdex 12 - 2 rue de l'Eglise	89290	ESCOUVES STE CAMILLE



115	Rapproché	04 54 20		Nu-Propriétaire	L'Homme Mort	M. GIRARD Albert Jean		12/06/1973	Acuerre	Cidex 11 - 2 rue de l'Eglise	89290	ESCOLVES STE CAMILLE
7	Rapproché	00 40 10		Indivision	L'Homme Mort	M. GIRARD Jean Claude	Mme GIRARD Pierrette Fernande née Godard	25/01/1934	Escolives Ste Camille	Cidex 11A - 2 rue de l'Eglise	89290	ESCOLVES STE CAMILLE
2	Rapproché	00 07 60		Indivision	L'Homme Mort	M. GIRARD Jean Claude	Mme GIRARD Pierrette Fernande née Godard	25/01/1934	Escolives Ste Camille	Cidex 11A - 2 rue de l'Eglise	89290	ESCOLVES STE CAMILLE
25	Rapproché	00 10 70		Indivision	L'Homme Mort	M. GIRARD Jean Claude	Mme GIRARD Pierrette Fernande née Godard	25/01/1934	Escolives Ste Camille	Cidex 11A - 2 rue de l'Eglise	89290	ESCOLVES STE CAMILLE
26	Rapproché	00 12 10		Indivision	L'Homme Mort	M. GIRARD Jean Claude	Mme GIRARD Pierrette Fernande née Godard	25/01/1934	Escolives Ste Camille	Cidex 11A - 2 rue de l'Eglise	89290	ESCOLVES STE CAMILLE
27	Rapproché	00 16 40		Indivision	L'Homme Mort	M. GIRARD Jean Claude	Mme GIRARD Pierrette Fernande née Godard	25/01/1934	Escolives Ste Camille	Cidex 11A - 2 rue de l'Eglise	89290	ESCOLVES STE CAMILLE
33	Rapproché	00 01 60		Indivision	Vers le ru	M. GIRARD Jean Claude	Mme GIRARD Pierrette Fernande née Godard	25/01/1934	Escolives Ste Camille	Cidex 11A - 2 rue de l'Eglise	89290	ESCOLVES STE CAMILLE
37	Rapproché	00 71 10		Indivision	Vers le ru	M. GIRARD Jean Claude	Mme GIRARD Pierrette Fernande née Godard	25/01/1934	Escolives Ste Camille	Cidex 11A - 2 rue de l'Eglise	89290	ESCOLVES STE CAMILLE
214	Rapproché	00 64 00		Indivision	L'Homme Mort	M. GIRARD Jean Claude	Mme GIRARD Pierrette Fernande née Godard	25/01/1934	Escolives Ste Camille	Cidex 11A - 2 rue de l'Eglise	89290	ESCOLVES STE CAMILLE
213	Rapproché	00 56 90		Indivision	L'Homme Mort	M. GIRARD Jean Claude	Mme GIRARD Pierrette Fernande née Godard	25/01/1934	Escolives Ste Camille	Cidex 11A - 2 rue de l'Eglise	89290	ESCOLVES STE CAMILLE

215	Rapproché	04 54 20		Indivision	L'Homme Mort	M. GIRARD Jean Claude	Mme GIRARD Pierrette Fernande née Godard	25/01/1934	Escolives Ste Camille	Cités 11A - 2 rue de l'Eglise	89290	ESCOLIVES STE CAMILLE
7	Rapproché	00 40 10		Na-Propriétaire	L'Homme Mort	M. GIRARD Laurent Michel		27/04/1971	Auxerre	Cités 11A - 2 rue de l'Eglise	89290	ESCOLIVES STE CAMILLE
34	Rapproché	00 01 90		Indivision	Vers le ru	M. GIRARD Philippe Maurice		31/01/1956	Escolives	Cités 24 - 6 rue des orphelins	89290	ESCOLIVES STE CAMILLE
21	Rapproché	01 07 70		Indivision	L'Homme Mort	Mlle CHAPOTIN Annick		11/05/1952	Vincelottes	40 Grande Rue	89290	VINCELLES
11	Rapproché	00 11 30		Propriétaire	L'Homme Mort	Ministère de l'Équipement des Transports du Tourisme et des Routes				3 rue Monge	89000	AUXERRE
12	Rapproché	00 02 70		Propriétaire	L'Homme Mort	Ministère de l'Équipement des Transports du Tourisme et des Routes				3 rue Monge	89000	AUXERRE
20	Rapproché	00 07 10		Propriétaire/Indivision	L'Homme Mort	Madame BERNARD Monique née Tribaudaut	BERNARD Michel	30/07/1936	St Cyr les Colons	Cités 23 - 11 rue des orphelins	89290	ESCOLIVES STE CAMILLE
31	Rapproché	00 15 60		Propriétaire/Indivision	Vers le ru	Mme BERNARD Monique née Tribaudaut	BERNARD Michel	30/07/1936	St Cyr les Colons	Cités 23 - 31 rue des orphelins	89290	ESCOLIVES STE CAMILLE
3	Rapproché	00 05 20		Indivision	L'Homme Mort	Mme BONNET Danielle Marie-Louise née Noël	BONNET Claude	26/09/1950	Chabis	53 avenue Alfred Belmontet	92210	ST CLOUD
35	Rapproché	00 07 30		Indivision	Vers le ru	Mme BOULLE Marie Madeleine Paule née Burnel	BOULLE Lucien	23/02/1924	Redon	17 rue du puits des dames	89000	AUXERRE

1	Rapproché	00 14 30		Indivision	L'Homme Mort	Mme BOUSSARD Liliane née Girard	BOUSSARD Michel	16/05/1944	Escolives Ste Camille	Cidex 12 - 13 rue de l'Eglise	89290	ESCOLIVES STE CAMILLE
8	Rapproché	00 48 00		Indivision	L'Homme Mort	Mme BOUSSARD Liliane née Girard	BOUSSARD Michel	16/05/1944	Escolives Ste Camille	Cidex 11 - 13 rue de l'Eglise	89290	ESCOLIVES STE CAMILLE
29	Rapproché	00 06 10		Indivision	L'Homme Mort	Mme BOUSSARD Liliane née Girard	BOUSSARD Michel	16/05/1944	Escolives Ste Camille	Cidex 12 - 13 rue de l'Eglise	89290	ESCOLIVES STE CAMILLE
35	Rapproché	00 03 70		Indivision	Vers le nu	Mme BOUSSARD Liliane née Girard	BOUSSARD Michel	16/05/1944	Escolives Ste Camille	Cidex 12 - 13 rue de l'Eglise	89290	ESCOLIVES STE CAMILLE
21	Rapproché	01 07 70		Usufruitier	L'Homme Mort	Mme CHAPOTIN Odette née Navarre	CHAPOTIN	02/11/1929	Vincelottes	42 Grande Rue	89290	VINCELLES
24	Rapproché	00 32 20		Indivision	L'Homme Mort	Mme DROTHIER Pascale Denise née Fayette	DROTHIER Philippe	22/05/1962	Auxerre	Cidex 406 - 14 rue des cannes	89450	PREGILBERT
28	Rapproché	00 09 50		Indivision	L'Homme Mort	Mme DROTHIER Pascale Denise née Fayette	DROTHIER Philippe	22/05/1962	Auxerre	Cidex 406 - 14 rue des cannes	89450	PREGILBERT
34	Rapproché	00 02 80		Usufruitier	Vers le nu	Mme GIRARD Gisèle Thérèse Marie née Barlier	GIRARD	11/04/1931	Tonnerre	Cidex 24 - 6 rue des orphelins	89290	ESCOLIVES STE CAMILLE
7	Rapproché	00 40 10		Indivision	L'Homme Mort	Mme GIRARD Pierrette Fernande née Godard	GIRARD Jean	26/04/1938	Quenne	2 rue de l'Eglise	89290	ESCOLIVES STE CAMILLE
2	Rapproché	00 07 60		Indivision	L'Homme Mort	Mme GIRARD Pierrette Fernande née Godard	GIRARD Jean	26/04/1938	Quenne	2 rue de l'Eglise	89290	ESCOLIVES STE CAMILLE

25	Rapproché	00 19 70		Indivision	L'Homme Mort	Mme GIRARD Pierrette Fernande née Godard	GIRARD Jean	26/04/1938	Quenne	2 rue de l'Eglise	89290	ESCOLIVES STE CAMILLE
26	Rapproché	00 12 10		Indivision	L'Homme Mort	Mme GIRARD Pierrette Fernande née Godard	GIRARD Jean	26/04/1938	Quenne	2 rue de l'Eglise	89290	ESCOLIVES STE CAMILLE
27	Rapproché	00 26 40		Indivision	L'Homme Mort	Mme GIRARD Pierrette Fernande née Godard	GIRARD Jean	26/04/1938	Quenne	2 rue de l'Eglise	89290	ESCOLIVES STE CAMILLE
33	Rapproché	00 02 60		Indivision	Vers le nu	Mme GIRARD Pierrette Fernande née Godard	GIRARD Jean	26/04/1938	Quenne	2 rue de l'Eglise	89290	ESCOLIVES STE CAMILLE
37	Rapproché	00 71 10		Indivision	Vers le nu	Mme GIRARD Pierrette Fernande née Godard	GIRARD Jean	26/04/1938	Quenne	2 rue de l'Eglise	89290	ESCOLIVES STE CAMILLE
214	Rapproché	00 64 00		Indivision	L'Homme Mort	Mme GIRARD Pierrette Fernande née Godard	GIRARD Jean	26/04/1938	Quenne	2 rue de l'Eglise	89290	ESCOLIVES STE CAMILLE
213	Rapproché	00 56 90		Indivision	L'Homme Mort	Mme GIRARD Pierrette Fernande née Godard	GIRARD Jean	26/04/1938	Quenne	2 rue de l'Eglise	89290	ESCOLIVES STE CAMILLE
215	Rapproché	04 54 20		Indivision	L'Homme Mort	Mme GIRARD Pierrette Fernande née Godard	GIRARD Jean	26/04/1938	Quenne	2 rue de l'Eglise	89290	ESCOLIVES STE CAMILLE
4	Rapproché	00 01 90		Propriétaire	L'Homme Mort	Mme JODON Lucie Amélie née Launty	JODON Henry	26/02/1971	?	?	89290	VINCELLES
10	Rapproché	00 08 70		Propriétaire	L'Homme Mort	Mme JODON Lucie Amélie née Launty	JODON Henry	26/02/1971	?	?	89290	VINCELLES

30	Rapproché	00 06 70		Propriétaire	L'Homme Mort	Mme LECHAT Simone née Hacquin	LECHAT Roger	03/01/1920	Nançois sur Orman	Cdca 26 - 6 rue du Beau	89290	ESCOUVES STE CAMILLE
204	Rapproché	00 08 34		Propriétaire	L'Homme Mort	Mme LECHAT Simone née Hacquin	LECHAT Roger	03/01/1920	Nançois sur Orman	Cdca 26 - 6 rue du Beau	89290	ESCOUVES STE CAMILLE
207	Rapproché	00 05 70		Propriétaire	L'Homme Mort	Mme LECHAT Simone née Hacquin	LECHAT Roger	03/01/1920	Nançois sur Orman	Cdca 26 - 6 rue du Beau	89290	ESCOUVES STE CAMILLE
31	Rapproché	01 07 70		Indivision	L'Homme Mort	Mme RAPIN Joëlle née Chapotin	RAPIN Marc	12/03/1955	Auxerre	17 Grande Rue	89290	VINCELLES
34	Rapproché	00 02 90		Indivision	Vers le ru	Mme SERHANE Danielle Andrée née GRARD	SERHANE Dominique	06/04/1951	Escolives	7 rue Paul Bert	89290	VINCELLES

# PLAN PARCELLAIRE

Communauté de l'Auxerrois

Commune d'Étigny-Sainte-Cécile (01), sections A.E, A.H, A.L, C, E, L.L, D.H, D.L

Plan parcellaire des périmètres de protection  
du champ capté de la Plaine du Soulos



Service Urbanisme  
Service Études  
12 rue de la République  
77000 Auxerre  
03 86 31 21 21  
www.auxerre-metropole.fr


Réf. 10AUX19

Mars 2015

Légende

Echelle : 1/3 000

 Périmètre de protection immédiat

 Périmètre de protection rapproché

Échelle au 1/3 000



0 m 200 m

