



Plan de prévention des risques naturels prévisibles

Risque d'inondation

Commune de VAULT-DE-LUGNY

Carte de l'aléa d'inondation

**Légende :**

- Aléa fort d'inondation
- Aléa moyen d'inondation
- Aléa faible d'inondation
- Zones également soumises à un aléa ruissellement
- Limite communale

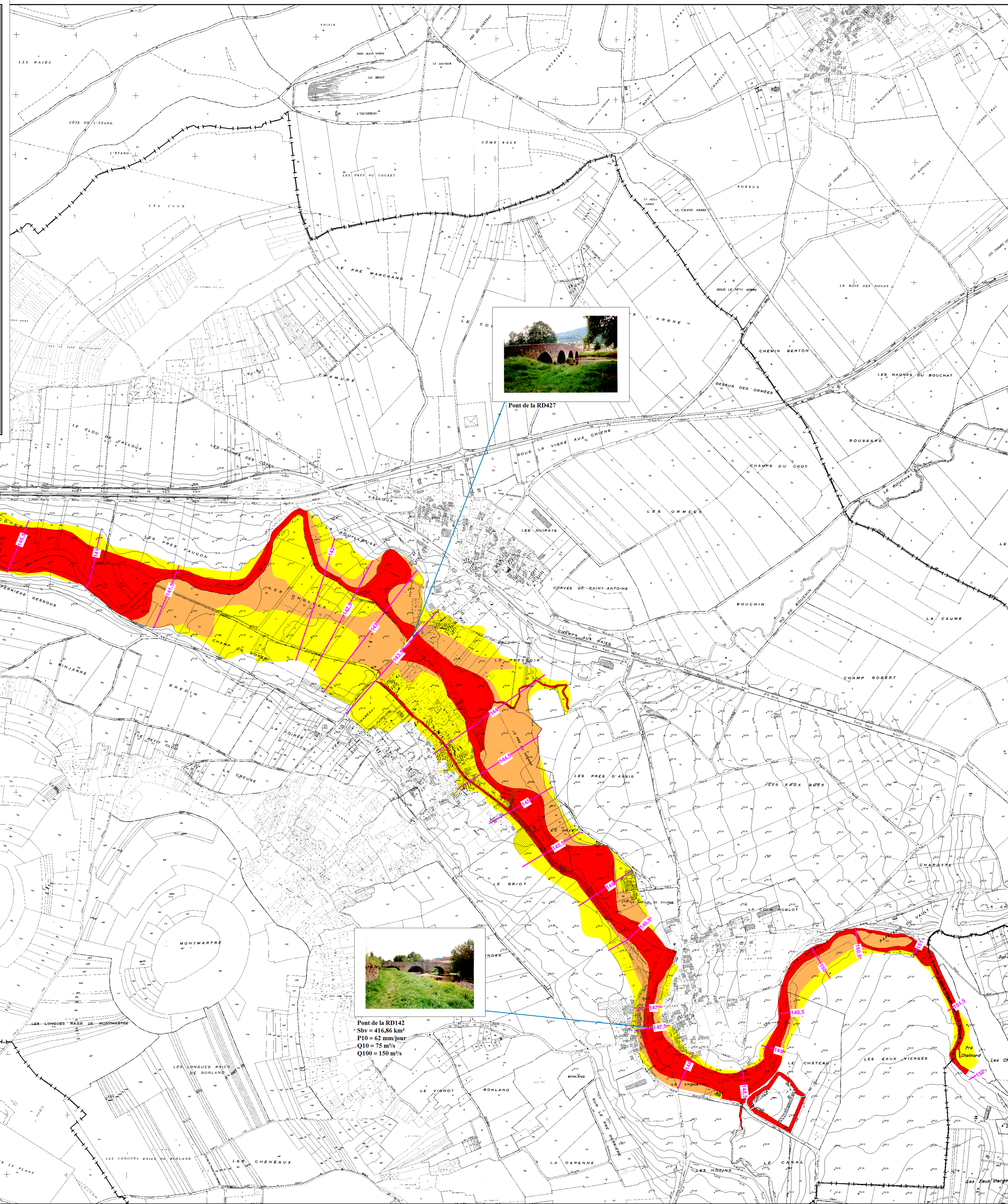
PPR approuvé le

Approche hydrogéomorphologique - Crue de référence : mars 2001

Service instructeur : Direction départementale des territoires de l'Yonne  
Bureau d'études technique : Alp'Géorisques

Date : Septembre 2011 Echelle : 1/5 000

Dernière modification : 30/09/2011 - Alp'Géorisques



Pont de la RD427



Pont de l'ancien moulin Rion



Pont de la RD142  
- Sbv = 416,86 km<sup>2</sup>  
- P10 = 62 mm/jour  
- Q10 = 75 m<sup>3</sup>/s  
- Q100 = 150 m<sup>3</sup>/s