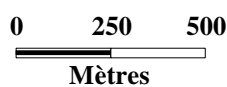
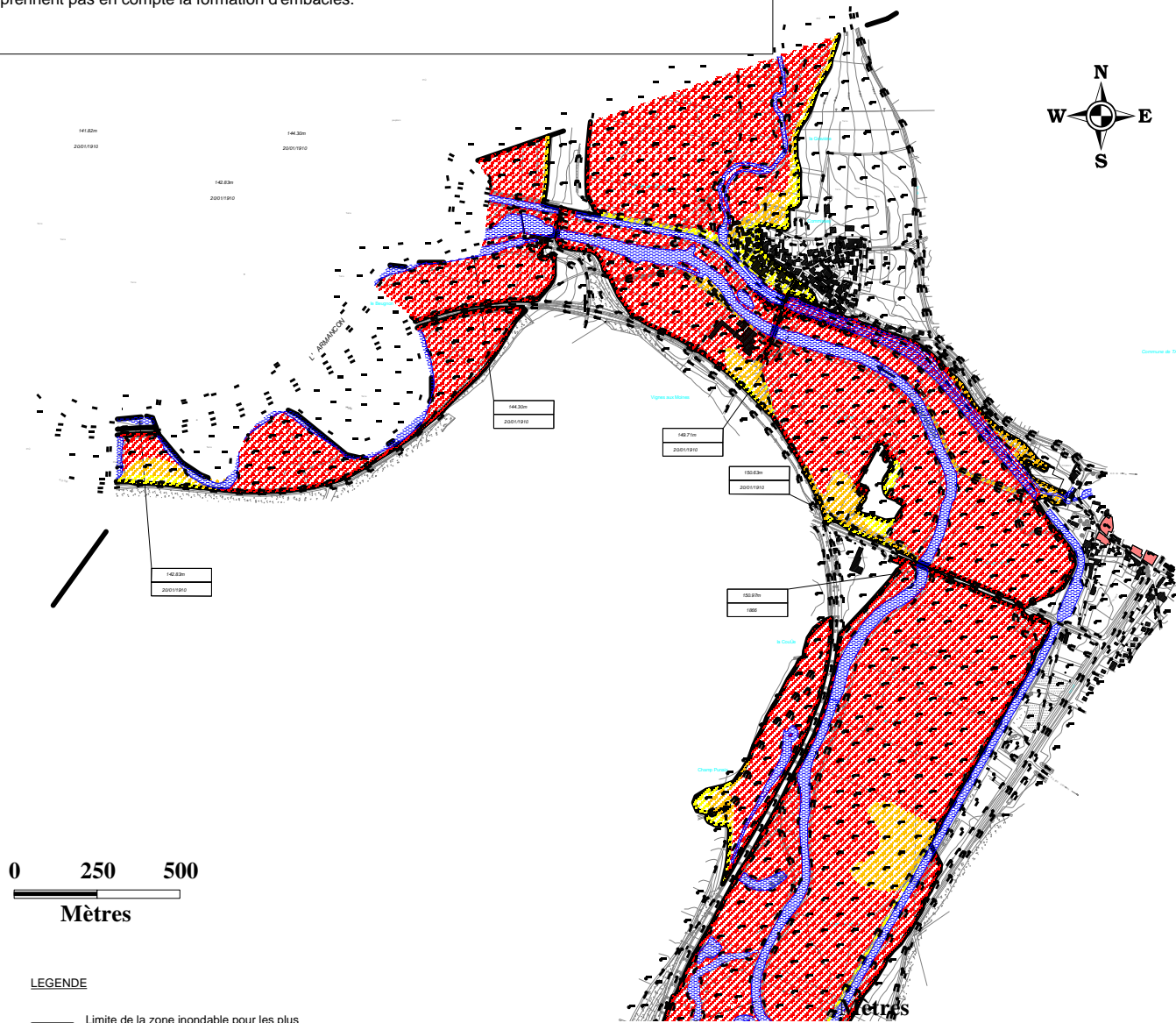


Carte d'alea d'inondation sur la commune de Tanlay - St Vinnemer - Commissey (B)

Remarque

Les secteurs inondés cartographiés concernent les écoulements de l'Armançon.
 Les autres cours d'eau et drains n'ont pas été étudiés ainsi que les éventuelles remontées
 de nappe et les débordements liés au réseau d'assainissement. Les résultats présentés
 ne prennent pas en compte la formation d'embâcles.



LEGENDE

- Limite de la zone inondable pour les plus hautes eaux connues (PHEC)
- Limite communale
- ▨ Cours d'eau, Canal, Plan d'eau

CLASSES D'ALEA

- Aléa fort ($H > 1m$) et/ou ($V > 0.5m/s$)
- Aléa moyen ($0.5m < H < 1m$) et ($V < 0.5m/s$)
- Aléa faible ($H < 0.5m$) et ($V < 0.5m/s$)

LAISSES DE CRUES

- 148.82m Cote NGF des plus hautes eaux connues (PHEC)
- 20/01/1910 Date de l'évènement

CÔTES INTERPOLEES

- 148.82m Cote déduite des laisses de crues des PHEC