



Plan de prévention des risques naturels prévisibles

Risque d'inondation

Commune de SAINT-LÉGER-VAUBAN

Carte de l'aléa d'inondation

Légende :

- Aléa fort d'inondation
- Aléa moyen d'inondation
- Aléa faible d'inondation
- Cote de référence m NGF

PPR approuvé le

— — — Limite communale

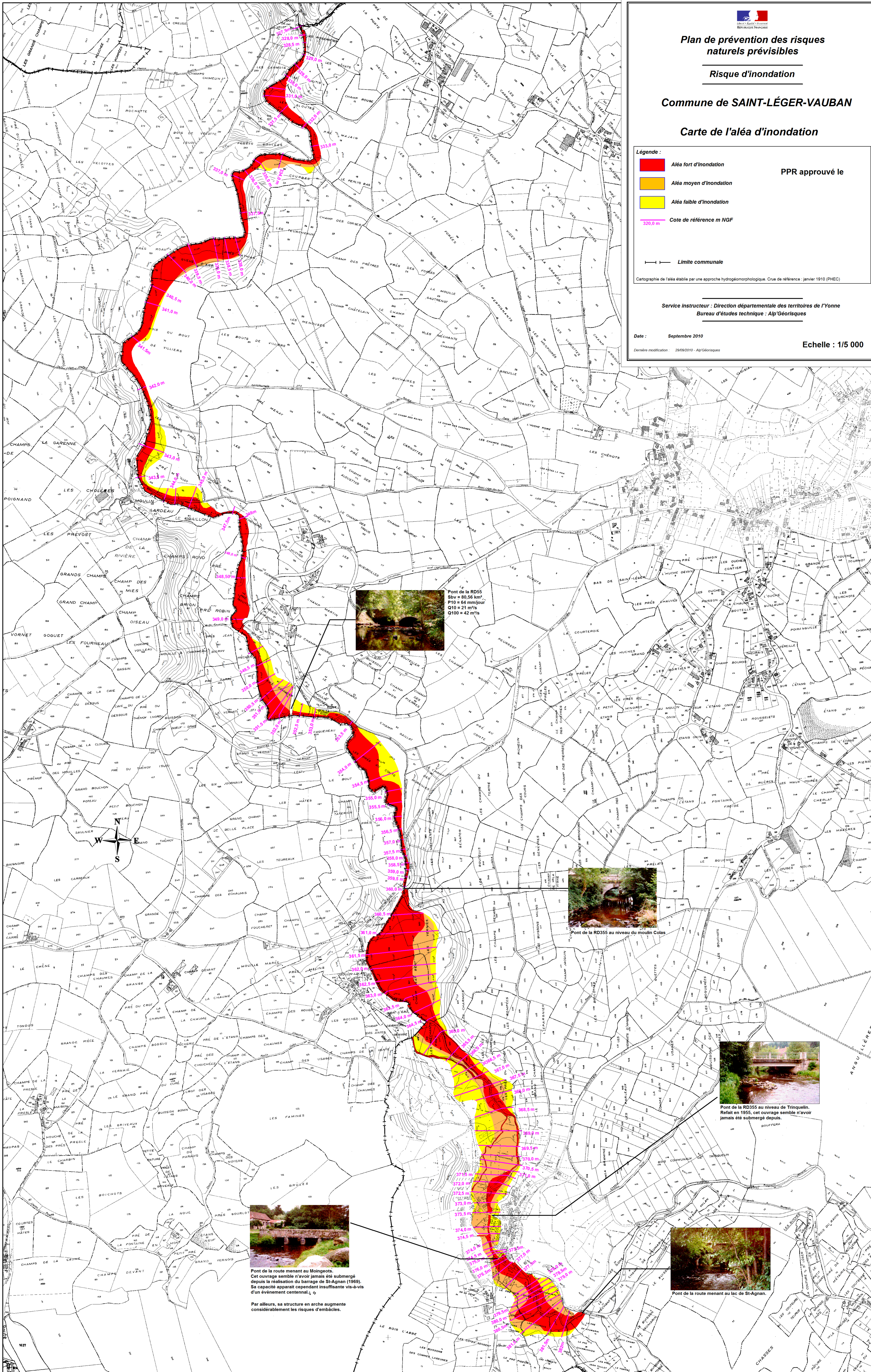
Cartographie de l'aléa établie par une approche hydrogeomorphologique. Cote de référence : janvier 1910 (PHEC)

Service instructeur : Direction départementale des territoires de l'Yonne
Bureau d'études technique : Alp'Géorisques

Date : Septembre 2010

Dernière modification : 28/09/2010 - Alp'Géorisques

Echelle : 1/5 000



Pont de la RD55
Sbv = 80,56 km³
P10 = 64 mm/jour
Q10 = 21 m³/s
Q100 = 42 m³/s



Pont de la RD355 au niveau du moulin Colas



Pont de la RD355 au niveau de Trinquein.
Refait en 1955, cet ouvrage semble n'avoir jamais été submergé depuis.



Pont de la route menant au Moingeois.
Cet ouvrage semble n'avoir jamais été submergé depuis la réalisation du barrage de St-Agnan (1969). Sa capacité apparaît cependant insuffisante vis-à-vis d'un événement centennal.

Par ailleurs, sa structure en arche augmente considérablement les risques d'ombâcles.



Pont de la route menant au lac de St-Agnan.