



**Plan de prévention des risques naturels prévisibles**

**Risque d'inondation**

**Commune de SAINT-BANCHER**  
PPR approuvé le

**Carte des enjeux**

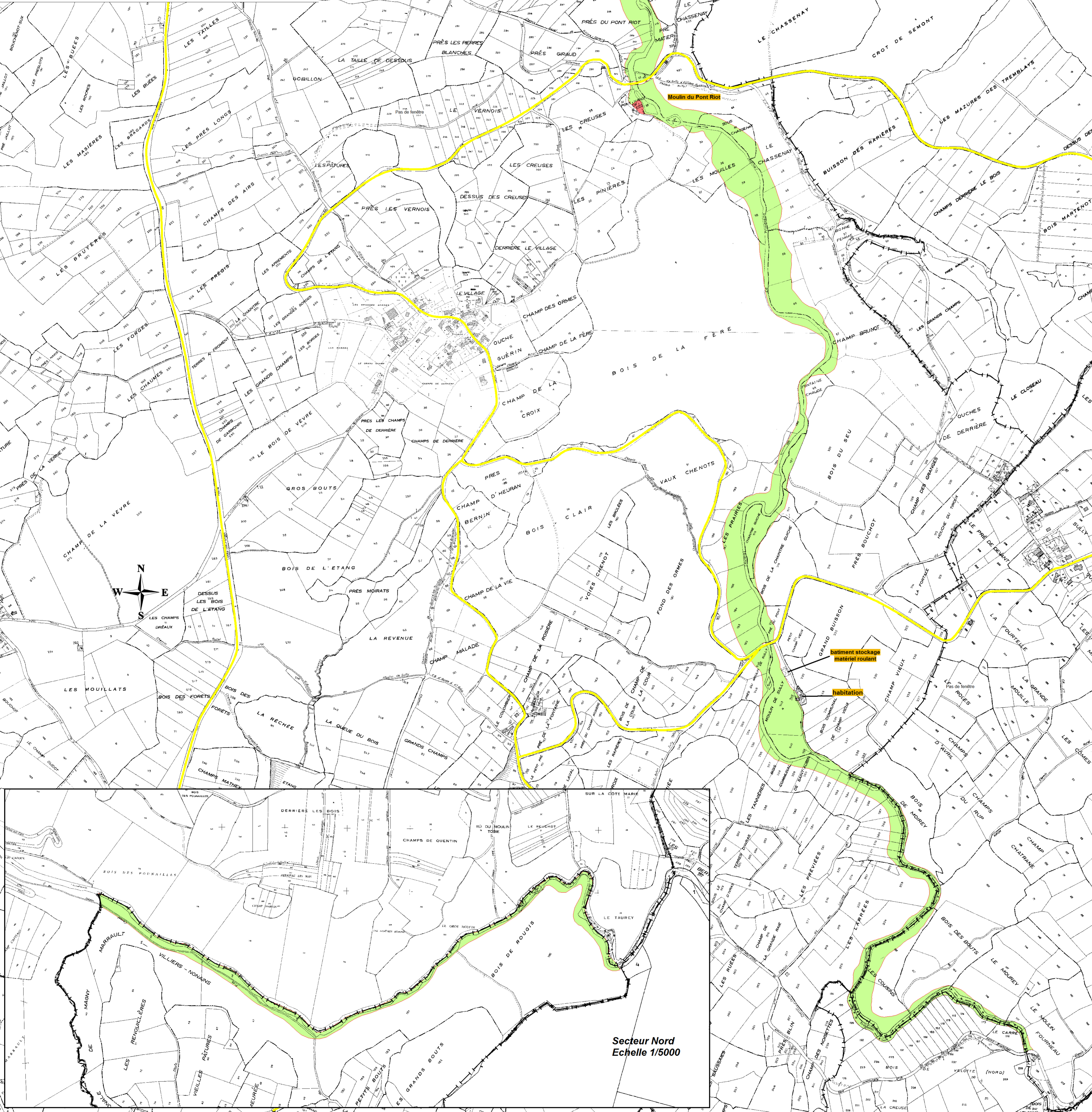
**Légende :**

<b>Zones urbaines résidentielles</b>	<b>Zones non construites</b>
Zones d'habitat regroupé	Zones agricoles et naturelles
Bâtiments isolés	<b>Axes de communication</b>
Zones d'habitat futur	Routes départementales ou communales
<b>Zones d'activités économiques</b>	Route départementale n°606
Zones industrielles et artisanales	Voie ferrée
Zones industrielles et artisanales futures	<b>Limite communale</b>
Zones de loisirs	

Service instructeur : Direction départementale des territoires de l'Yonne  
Bureau d'études technique : Alp'Géorisques

Date : Août 2010

Echelle : 1/5 000



**Secteur Nord**  
Echelle 1/5000