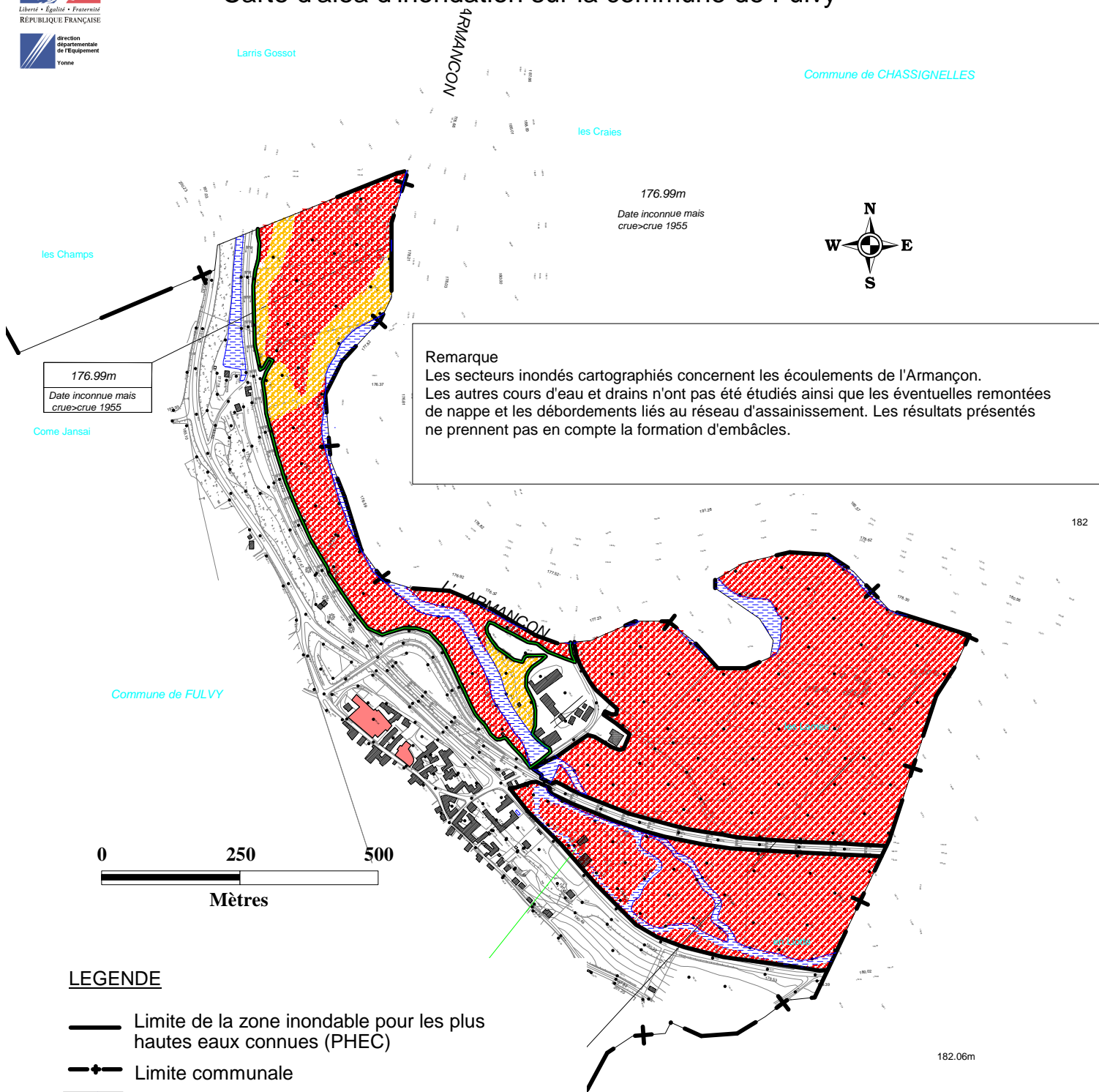


Carte d'alea d'inondation sur la commune de Fulvy

Larris Gossot

Commune de CHASSIGNELLES



Remarque
Les secteurs inondés cartographiés concernent les écoulements de l'Armançon. Les autres cours d'eau et drains n'ont pas été étudiés ainsi que les éventuelles remontées de nappe et les débordements liés au réseau d'assainissement. Les résultats présentés ne prennent pas en compte la formation d'embâcles.

Commune de FULVY

LEGENDE

- Limite de la zone inondable pour les plus hautes eaux connues (PHEC)
- Limite communale
- Cours d'eau, Canal, Plan d'eau

CLASSES D'ALEA

- Aléa fort ($H > 1m$) et/ou ($V > 0.5m/s$)
- Aléa moyen ($0.5m < H < 1m$) et ($V < 0.5m/s$)
- Aléa faible ($H < 0.5m$) et ($V < 0.5m/s$)

LAISSES DE CRUES

148.82m	Cote NGF des plus hautes eaux connues (PHEC)
20/01/1910	Date de l'évènement

148.82m	Cote NGF de crues plus faibles qu'une crue centennale
1955	Date de l'évènement

COTES INTERPOLEES

148.82m	Cote déduite des laisses de crues des PHEC
---------	--

183.33m
1955

Commune de Villiers-lès-Hauts

183.68m