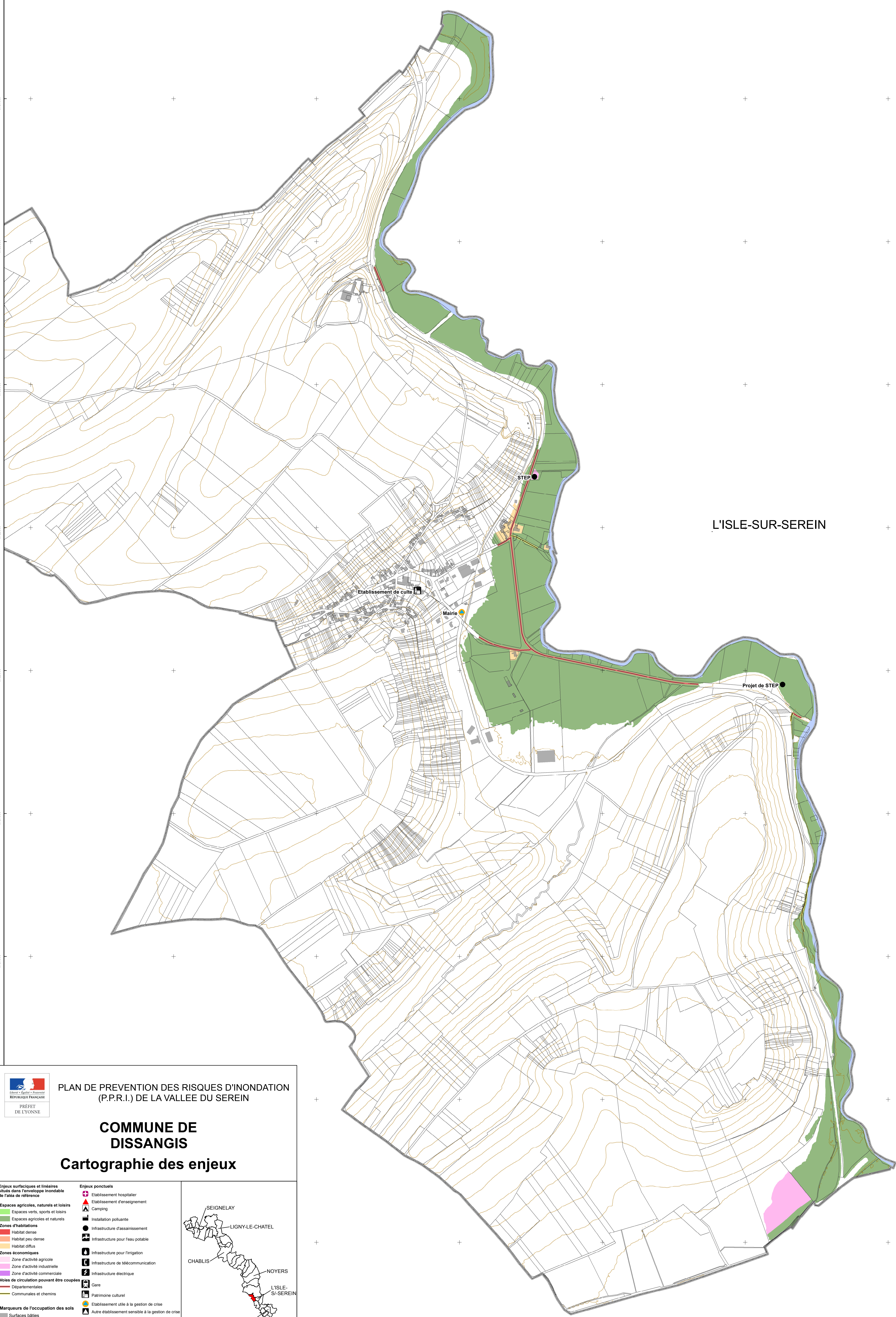


MASSANGIS

L'ISLE-SUR-SEREIN

ANGELY



**PLAN DE PREVENTION DES RISQUES D'INONDATION (P.P.R.I.) DE LA VALLEE DU SEREIN**

PRÉFET DE YVONNE

**COMMUNE DE DISSANGIS**

**Cartographie des enjeux**

<p><b>Enjeux surfaciques et linéaires situés dans l'enveloppe inondable de l'axe de référence</b></p> <p><b>Espaces agricoles, naturels et loisirs</b></p> <ul style="list-style-type: none"> <li>Espaces verts, sports et loisirs</li> <li>Espaces agricoles et naturels</li> </ul> <p><b>Zones d'habitations</b></p> <ul style="list-style-type: none"> <li>Habitat dense</li> <li>Habitat peu dense</li> <li>Habitat diffus</li> </ul> <p><b>Zones économiques</b></p> <ul style="list-style-type: none"> <li>Zone d'activité agricole</li> <li>Zone d'activité industrielle</li> <li>Zone d'activité commerciale</li> </ul> <p><b>Voies de circulation pouvant être coupées</b></p> <ul style="list-style-type: none"> <li>Départementales</li> <li>Communales et chemins</li> </ul> <p><b>Marqueurs de l'occupation des sols</b></p> <ul style="list-style-type: none"> <li>Surfaces bâties</li> <li>Surfaces toujours en eau</li> <li>Courbes de niveau 5m</li> </ul>	<p><b>Enjeux ponctuels</b></p> <ul style="list-style-type: none"> <li>Etablissement hospitalier</li> <li>Etablissement d'enseignement</li> <li>Camping</li> <li>Installation polluante</li> <li>Infrastructure d'assainissement</li> <li>Infrastructure pour l'eau potable</li> <li>Infrastructure pour l'irrigation</li> <li>Infrastructure de télécommunication</li> <li>Infrastructure électrique</li> <li>Care</li> <li>Patrimoine culturel</li> <li>Etablissement utile à la gestion de crise</li> <li>Autre établissement sensible à la gestion de crise</li> </ul> <p><b>Limites administratives</b></p> <ul style="list-style-type: none"> <li>Parcelles cadastrales</li> <li>Limites communales</li> </ul>	
---	---	--

Echelle 1:5 000

0 125 250 500 Mètres

Coordonnées géographiques exprimées en RGF 93 / Lambert-93 - EPSG : 2154

Fonds cartographiques BD Parcellaire® BD Cartho® BD Topo® BD Alt®	Maître d'ouvrage Direction Départementale des Territoires de l'Yonne	Maître d'oeuvre SAFEGE Ingénieurs Conseils	Vu pour être annexé à mon arrêté en date de ce jour Auxerre, le 09 JAN. 2019 Le Préfet
---	---	--	--

Version	Date	Description / Commentaire
Version 1	Janvier 2019	Version initiale

Patrice LATRON

Direction Départementale des Territoires de l'Yonne - 3 rue Monge - BP79 - 89011 AUXERRE Cedex  
Tél : 03.86.48.41.00 - www.yonne.gouv.fr