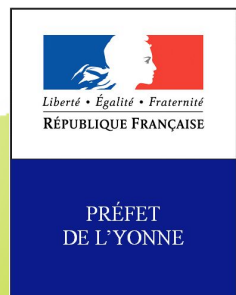




Commission départementale de la préservation des espaces naturels, agricoles et forestiers - CDPENAF

27 août 2015

Installation



Ordre du jour

- ✗ Approbation du compte-rendu de la CDCEA du 23 juillet 2015
- ✗ Installation de la CDPENAF de l'Yonne
 - ✗ Introduction de M. le Préfet
 - ✗ Présentation de l'arrêté de composition de la commission
 - ✗ Présentation de chaque participant par le biais d'un tour de table
 - ✗ Champ de compétence de la commission et textes de référence
 - ✗ Présentation du règlement intérieur en vue de son approbation lors de la CDPENAF du 24 septembre
- ✗ Bilan de la CDCEA en matière de réduction de la consommation des espaces agricoles depuis 2013
- ✗ Suivi de la charte agricole (proposition d'indicateurs de suivi)

Ordre du jour

- ✗ Approbation du compte-rendu de la CDCEA du 23 juillet 2015
- ✗ Installation de la CDPENAF de l'Yonne
 - ✗ Introduction de M. le Préfet
 - ✗ Présentation de l'arrêté de composition de la commission
 - ✗ Présentation de chaque participant par le biais d'un tour de table
 - ✗ Champ de compétence de la commission et textes de référence
 - ✗ Présentation du règlement intérieur en vue de son approbation lors de la CDPENAF du 24 septembre
- ✗ Bilan de la CDCEA en matière de réduction de la consommation des espaces agricoles depuis 2013
- ✗ Suivi de la charte agricole (proposition d'indicateurs de suivi)

Ordre du jour

- ✗ Approbation du compte-rendu de la CDCEA du 23 juillet 2015
- ✗ Installation de la CDPENAF de l'Yonne
 - ✗ Introduction de M. le Préfet
 - ✗ Présentation de l'arrêté de composition de la commission
 - ✗ Présentation de chaque participant par le biais d'un tour de table
 - ✗ Champ de compétence de la commission et textes de référence
 - ✗ Présentation du règlement intérieur en vue de son approbation lors de la CDPENAF du 24 septembre
- ✗ Bilan de la CDCEA en matière de réduction de la consommation des espaces agricoles depuis 2013
- ✗ Suivi de la charte agricole (proposition d'indicateurs de suivi)

Ordre du jour

- ✗ Approbation du compte-rendu de la CDCEA du 23 juillet 2015
- ✗ Installation de la CDPENAF de l'Yonne
 - ✗ Introduction de M. le Préfet
 - ✗ Présentation de l'arrêté de composition de la commission
 - ✗ Présentation de chaque participant par le biais d'un tour de table
 - ✗ Champ de compétence de la commission et textes de référence
 - ✗ Présentation du règlement intérieur en vue de son approbation lors de la CDPENAF du 24 septembre
- ✗ Bilan de la CDCEA en matière de réduction de la consommation des espaces agricoles depuis 2013
- ✗ Suivi de la charte agricole (proposition d'indicateurs de suivi)

Ordre du jour

- ✗ Approbation du compte-rendu de la CDCEA du 23 juillet 2015
- ✗ Installation de la CDPENAF de l'Yonne
 - ✗ Introduction de M. le Préfet
 - ✗ Présentation de l'arrêté de composition de la commission
 - ✗ Présentation de chaque participant par le biais d'un tour de table
 - ✗ Champ de compétence de la commission et textes de référence
 - ✗ Présentation du règlement intérieur en vue de son approbation lors de la CDPENAF du 24 septembre
- ✗ Bilan de la CDCEA en matière de réduction de la consommation des espaces agricoles depuis 2013
- ✗ Suivi de la charte agricole (proposition d'indicateurs de suivi)

Ordre du jour

- ✗ Approbation du compte-rendu de la CDCEA du 23 juillet 2015
- ✗ Installation de la CDPENAF de l'Yonne
 - ✗ Introduction de M. le Préfet
 - ✗ Présentation de l'arrêté de composition de la commission
 - ✗ Présentation de chaque participant par le biais d'un tour de table
 - ✗ Champ de compétence de la commission et textes de référence
 - ✗ Présentation du règlement intérieur en vue de son approbation lors de la CDPENAF du 24 septembre
- ✗ Bilan de la CDCEA en matière de réduction de la consommation des espaces agricoles depuis 2013
- ✗ Suivi de la charte agricole (proposition d'indicateurs de suivi)

Installation de la CDPENAF

Champ de compétence et textes de référence

Historique des textes

- Loi de modernisation de l'agriculture et de la pêche (**LMAP** - 27 juillet 2010)

Crée les commissions départementales de consommation des espaces agricoles (CDCEA) – art. L.112-1-1 du code rural.

- Loi pour l'accès à un logement et un urbanisme rénové (**ALUR** - 24 mars 2014)

Elargit le champ de compétence de la commission
Introduit l'avis **conforme** de la commission sur certaines thématiques

- Loi d'avenir pour l'agriculture, l'alimentation et la forêt (**LAAAF** – 14 octobre 2014)

Crée les CDPENAF

Les rend également compétentes sur la préservation des espaces naturels et forestiers

Installation de la CDPENAF

Champ de compétence et textes de référence

Champ de compétence de la commission

(fondé sur le code rural et de la pêche maritime et le code de l'urbanisme, cf. synoptique joint)

- Plusieurs types de dossiers requièrent l'avis de la commission (20 cas de figure possibles)
 - ✓ Des documents d'urbanisme (SCoT, PLUi, PLU, CC)
 - ✓ Des actes d'urbanisme (PC, CU)
 - ✓ Des délibérations communales
 - ✓ Des demandes de dérogation
- Plusieurs modes de consultation de la commission
 - ✓ Consultations obligatoires
 - ✓ Consultation en autosaisine
- Plusieurs natures d'avis rendus par la commission
 - ✓ Des avis conformes
 - ✓ Des avis simples
 - ✓ Des recommandations

Ordre du jour

- ✗ Approbation du compte-rendu de la CDCEA du 23 juillet 2015
- ✗ Installation de la CDPENAF de l'Yonne
 - ✗ Introduction de M. le Préfet
 - ✗ Présentation de l'arrêté de composition de la commission
 - ✗ Présentation de chaque participant par le biais d'un tour de table
 - ✗ Champ de compétence de la commission et textes de référence
 - ✗ Présentation du règlement intérieur en vue de son approbation lors de la CDPENAF du 24 septembre
- ✗ Bilan de la CDCEA en matière de réduction de la consommation des espaces agricoles depuis 2013
- ✗ Suivi de la charte agricole (proposition d'indicateurs de suivi)

Ordre du jour

- ✗ Approbation du compte-rendu de la CDCEA du 23 juillet 2015
- ✗ Installation de la CDPENAF de l'Yonne
 - ✗ Introduction de M. le Préfet
 - ✗ Présentation de l'arrêté de composition de la commission
 - ✗ Présentation de chaque participant par le biais d'un tour de table
 - ✗ Champ de compétence de la commission et textes de référence
 - ✗ Présentation du règlement intérieur en vue de son approbation lors de la CDPENAF du 24 septembre
- ✗ Bilan de la CDCEA en matière de réduction de la consommation des espaces agricoles depuis 2013
- ✗ Suivi de la charte agricole (proposition d'indicateurs de suivi)

Bilan de la CDCEA depuis 2013

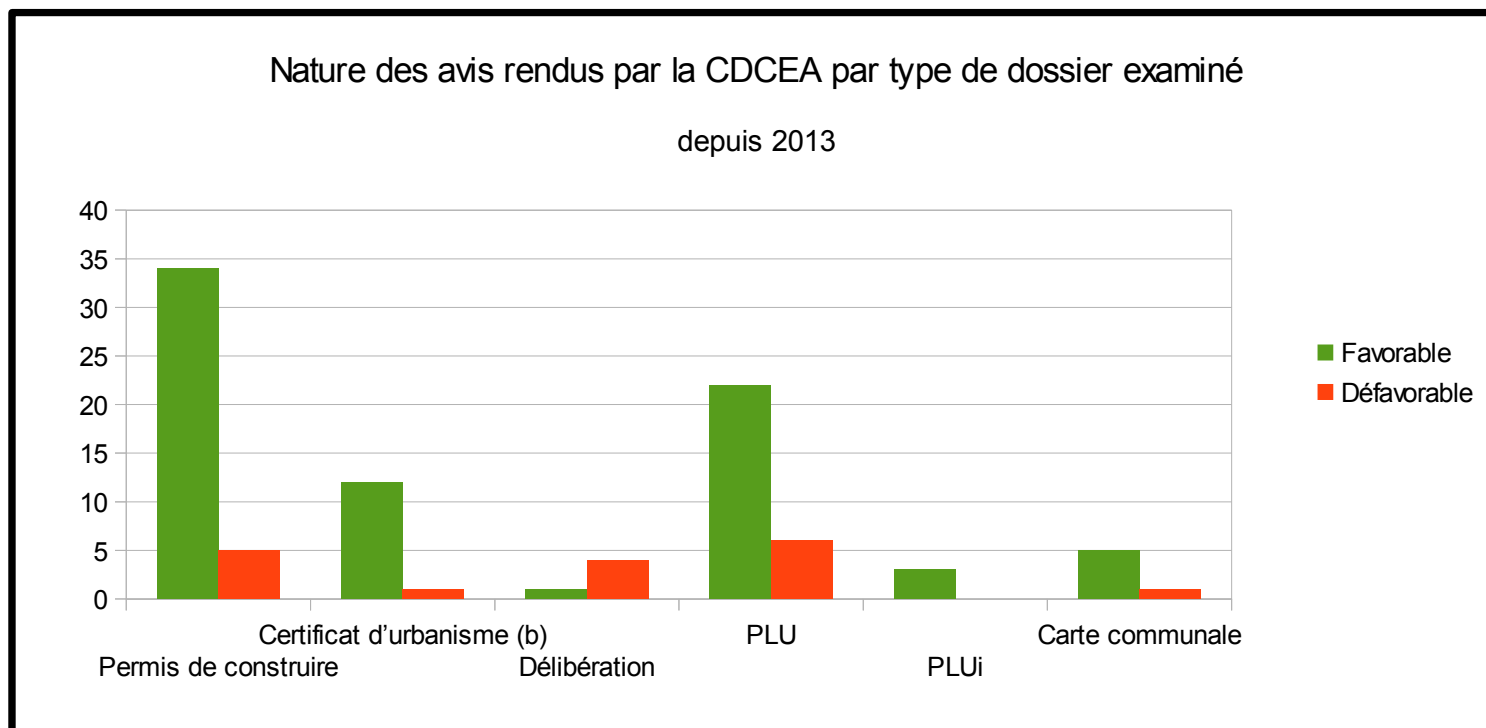
Pour les documents d'urbanisme

- 37 documents d'urbanisme examinés
 - 3 PLUi ;
 - 28 PLU ;
 - 6 cartes communales.
- Qui représentent
 - 97 600 ha de territoire dont 52 600 ha déclarés à la PAC ;
 - 436 ha de SAU impactée par une urbanisation potentielle soit 0,83 % des îlots PAC ;
 - 300 exploitations impactées soit plus d'1/4 des agriculteurs exploitant sur les communes concernées ;
 - Des exploitations impactées en moyenne à hauteur de moins de 1 % (0,96) de leur SAU.

Bilan de la CDCEA depuis 2013

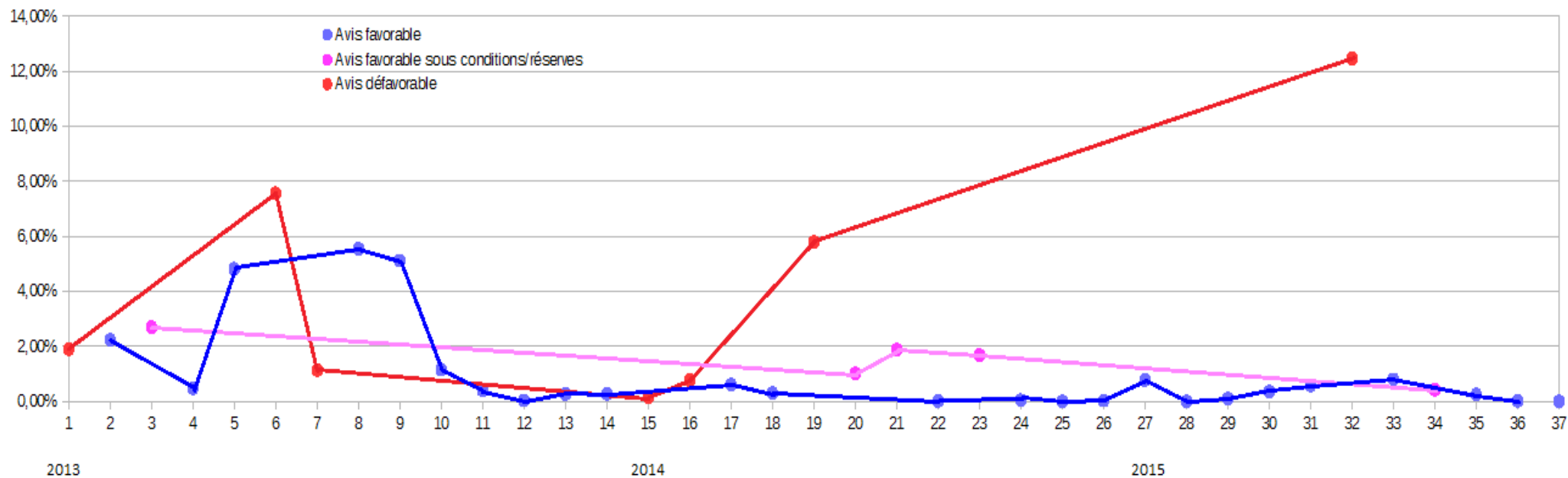
Pour les actes d'urbanisme

- 52 actes d'urbanisme examinés
 - 39 permis de construire (15 % d'avis défavorable);
 - 13 certificats d'urbanisme (8 % d'avis défavorable).
- 5 délibérations communales
 - Dont 4 avis défavorables



Bilan de la CDCEA depuis 2013

Taux de consommation des terres agricoles (ilôts PAC), par document d'urbanisme et chronologiquement



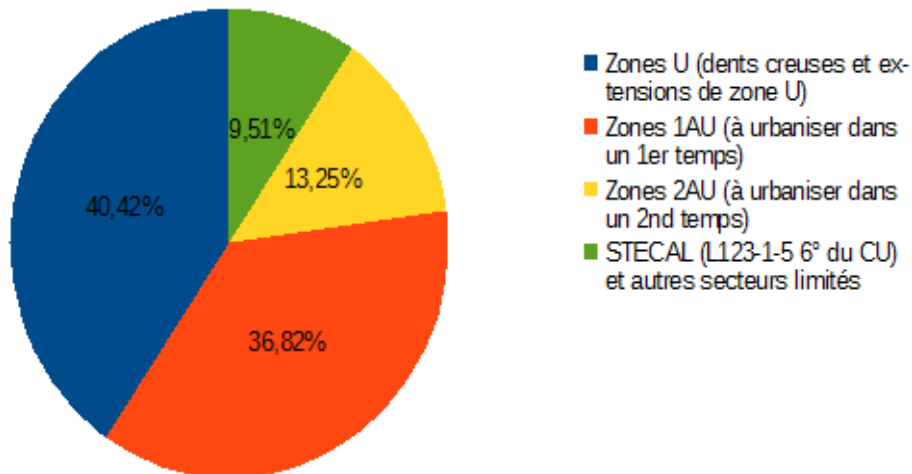
- Forte tendance à la baisse de la consommation des espaces agricoles
- Intérêt de l'examen par la commission des dossiers de PLU au stade du PADD

Bilan de la CDCEA depuis 2013

Année 2013

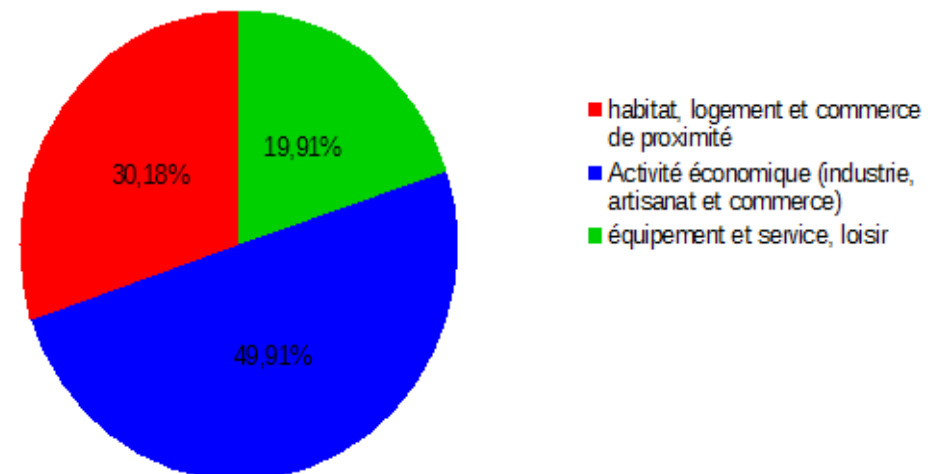
Types de zones à l'origine de la consommation d'espace

documents d'urbanisme examinés en 2013



Vocation des zones à l'origine de la consommation d'espace

documents d'urbanisme examinés en 2013



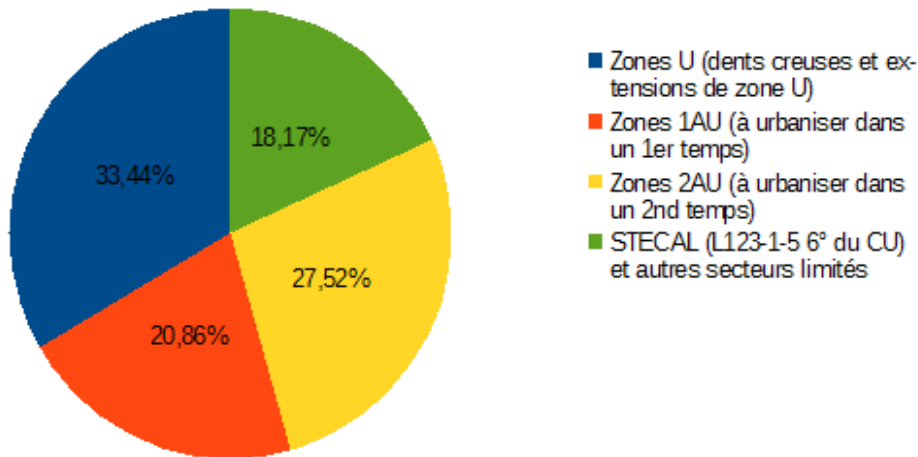
- 14 DU examinés dont 1 PLUi, 12 PLU et 1 CC
- 190 ha de consommés (1,29 % des îlots PAC)
 - zones U : 77ha, zones 1AU : 70ha, zones 2AU : 25ha, STECAL : 18ha
 - Activité économiques : 95 ha, Habitat : 57ha, équipements et services 38ha

Bilan de la CDCEA depuis 2013

Année 2014

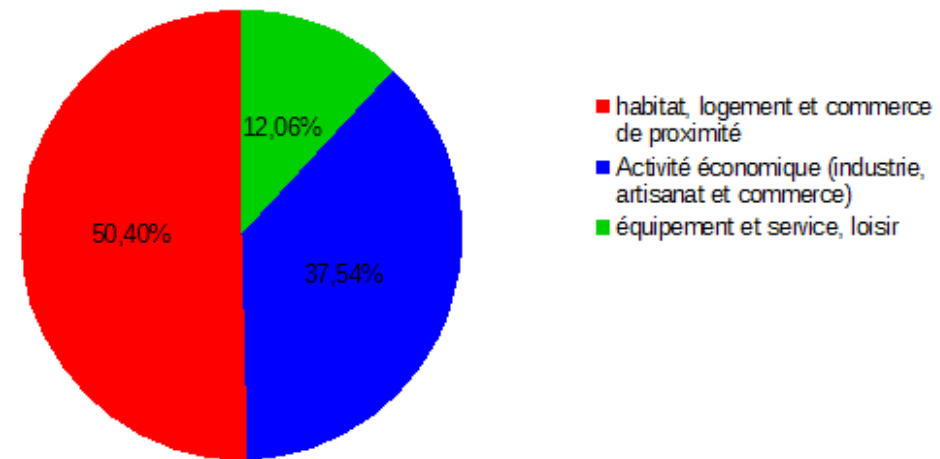
Types de zones à l'origine de la consommation d'espace

documents d'urbanisme examinés en 2014



Vocation des zones à l'origine de la consommation d'espace

documents d'urbanisme réalisés en 2014



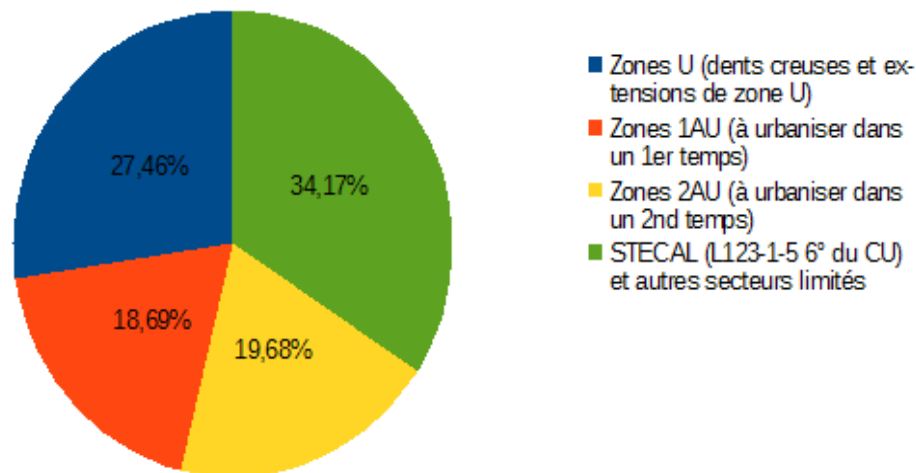
- 13 DU examinés dont 1 PLUi, 8 PLU et 4 CC
- 147 ha de consommés (0,77% des îlots PAC)
 - zones U : 49ha, zones 2AU : 40ha, zones 1AU : 31ha, STECAL : 27ha
- habitat : 74ha, activités économiques : 55 ha, équipements et services 18ha

Bilan de la CDCEA depuis 2013

Année 2015 (incomplet)

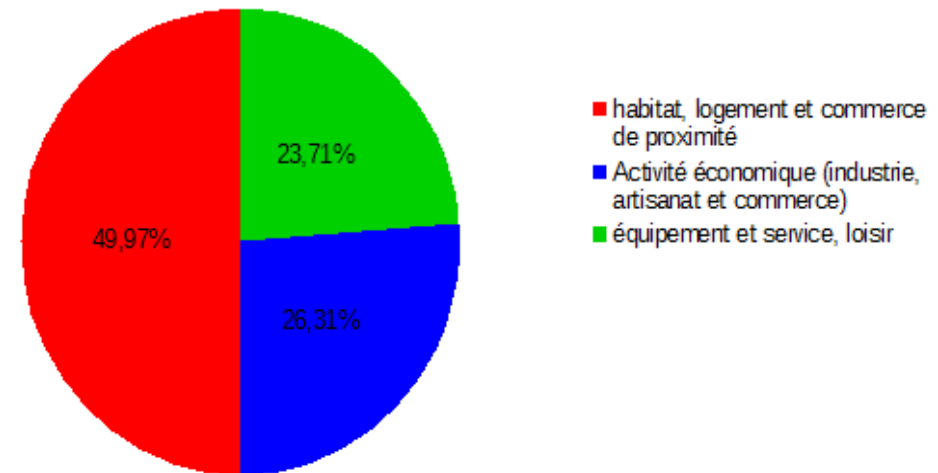
Types de zones à l'origine de la consommation d'espace

documents d'urbanisme examinés en 2015



Vocation des zones à l'origine de la consommation d'espace

documents d'urbanisme examinés en 2015



- 11 DU examinés dont 1 PLUi, 8 PLU et 2 CC
- 99 ha de consommés (0,52 % des îlots PAC)
 - zones U : 27ha, zones 2AU : 19ha, zones 1AU : 18ha, STECAL : 34ha
- Habitat : 49ha, activités économiques : 26 ha, équipements et services 23ha

Bilan de la CDCEA depuis 2013

En résumé

- Tendence à la baisse de la consommation moyenne d'espaces agricoles par document d'urbanisme :
1,29 % → 0,77 % → 0,52 %
- ¼ des exploitants des communes concernées sont impactés de façon diffuse (- de 1% de SAU impactée par exploitant) ;
- Logement majoritairement consommateur (de 30 % en 2013 à 50 % en 2014 et 2015), suivi par les activités économiques ;
- Zones AU (tout confondu) : 1^{er} responsable de la consommation ;
- Impact non négligeable du pastillage agricole (STECAL) ;
- Avis de la CDCEA et de l'État globalement convergeant.
Avis défavorables CDCEA : 7 ; avis défavorable État : 7.
- Globalement toutes les réserves CDCEA sont reprises par l'État.



Ordre du jour

- ✗ Approbation du compte-rendu de la CDCEA du 23 juillet 2015
- ✗ Installation de la CDPENAF de l'Yonne
 - ✗ Introduction de M. le Préfet
 - ✗ Présentation de l'arrêté de composition de la commission
 - ✗ Présentation de chaque participant par le biais d'un tour de table
 - ✗ Champ de compétence de la commission et textes de référence
 - ✗ Présentation du règlement intérieur en vue de son approbation lors de la CDPENAF du 24 septembre
- ✗ Bilan de la CDCEA en matière de réduction de la consommation des espaces agricoles depuis 2013
- ✗ Suivi de la charte agricole (proposition d'indicateurs de suivi)

Suivi de la charte agricole

Proposition d'indicateurs

- Charte signée le 30 août 2014
 - Etat, Cseil Dép., Assoc. Maires Yonne, Assoc. Maires Ruraux Yonne, SAFER, CAY, FDSEA, CPY, JAY.
- 4 objectifs principaux
 - Considérer l'agriculture comme composante des réflexions d'urbanisme
 - Gérer l'espace de manière économe
 - Préserver l'activité et les espaces agricoles
 - Concilier agriculture et urbanisation
- CDPENAF identifiée comme l'instance chargée du suivi de la mise en œuvre de la charte

Suivi de la charte agricole

Proposition d'indicateurs

Réunion (DDT, JAY, CAY, SAFER) 30 juillet 2015

- Des indicateurs de contexte

- Taux de procédures d'urbanisme supra-communales DDT
- Evolution du nombre de communes en RNU DDT
- Nombre de dérogation au principe de constructibilité limitée (L. 111-1-2) DDT
- Evolution des surfaces des ZAE dont friches industrielles DDT
- Evolution des surfaces cultivées dans les périmètres des ZAE (dont friches industrielles) DDT
- Nombre de formations dispensées aux bureaux d'études en urbanisme et taux de participation DDT
- Nombre de convention de mise à disposition (CMD) SAFER
- Taux de dossiers conflictuels/type de projet CA
- Nombre de dossiers conflictuels avec issue favorable/défavorable CA
- Durée moyenne des dossiers conflictuels CA

Suivi de la charte agricole

Proposition d'indicateurs

Réunion (DDT, JAY, CAY, SAFER) 30 juillet 2015

- Des indicateurs de résultat
 - Consommation moyenne de surface agricole par document d'urbanisme DDT
 - Taux moyen de SAU perdue par agriculteur impacté DDT
 - Taux de performance des documents d'urbanisme sur la qualité du diagnostic agricole DDT
 - Evolution de la densité moyenne de construction neuve DDT
- Validation de cette liste d'indicateur lors de la prochaine CDPENAF (24/09)
- Présentation annuelle



Installation CDPENAF

Merci de votre attention.
Des questions ?