



# Plan de prévention des risques naturels prévisibles

## Risque d'inondation

### Commune de MAGNY

PPR approuvé le

#### Carte des enjeux

##### Légende :

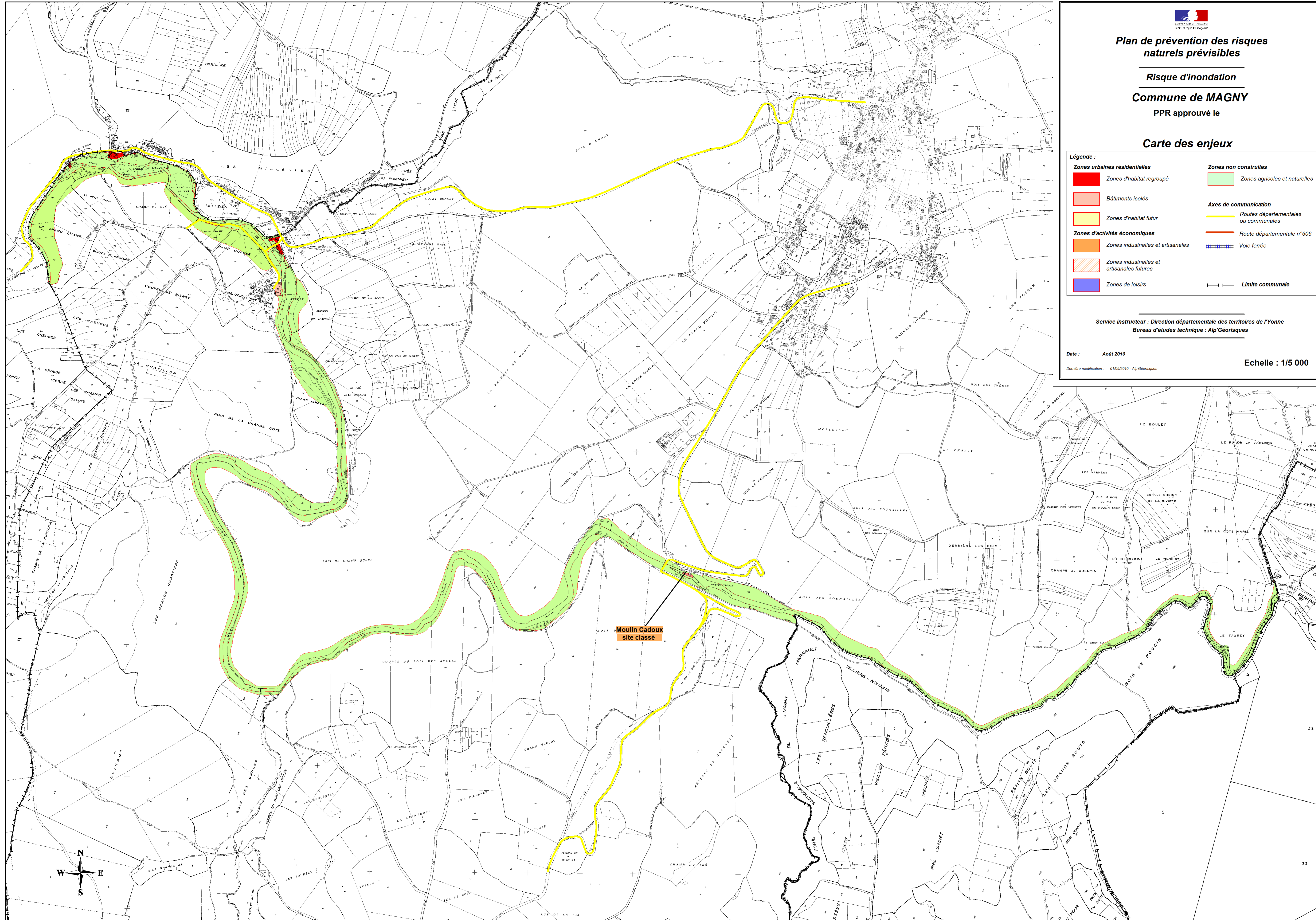
<b>Zones urbaines résidentielles</b>	<b>Zones non construites</b>
Zones d'habitat regroupé	Zones agricoles et naturelles
Bâtiments isolés	<b>Axes de communication</b>
Zones d'habitat futur	Routes départementales ou communales
<b>Zones d'activités économiques</b>	Route départementale n°606
Zones industrielles et artisanales	Voie ferrée
Zones industrielles et artisanales futures	Limite communale
Zones de loisirs	

Service instructeur : Direction départementale des territoires de l'Yonne  
Bureau d'études technique : Alp'Géorisques

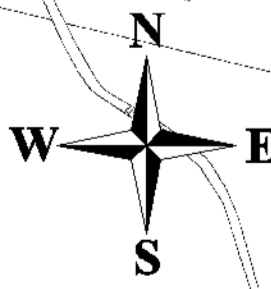
Date : Août 2010

Dernière modification : 01/09/2010 - Alp'Géorisques

Echelle : 1/5 000



Moulin Cadoux  
site classé



32  
5  
20