



La filière forêt bois en Bourgogne

Tables rondes « Le bois et les matériaux de bio-sourcés »

Auxerre – 21 octobre 2011

Jean-Philippe BAZOT
Vice-Président d'Aprovalbois

APROVALBOIS
LA FILIÈRE BOIS EN BOURGOGNE

Aprovalbois : fédérer, animer, promouvoir

Association loi 1901 regroupant tous les
représentants de la filière bois, c'est
l'interprofession de la filière bourguignonne

Objectifs :

- Favoriser l'échange entre les différents
maillons de la filière
- Promouvoir les utilisations et les métiers du
bois
- Fédérer et développer harmonieusement la
filière bois régionale



LA FILIÈRE BOIS

1. DE MULTIPLES TRAVAUX EN ZONE RURALE

- Exploitation
- Formation
- Fournisseurs (matériels, réparations, entretien,...)
- Commerces
- Services
- Travaux paysagers et d'environnement
- Travaux d'accueil du public
- Produits accessoires : champignons, truffes, mousses, branches, décorations...

2. UN PRODUIT NATUREL RENOUVELÉ

BOIS D'ŒUVRE

BOIS D'INDUSTRIE

CHAUFFAGE

3. DES PRODUITS TRÈS DIVERS

PLACAGE
DÉROULAGE → CONTREPLAQUÉ

FENDAGE DE MERRANS → EMBALLAGES COFFRAGES
TONNELLERIE → MEUBLES BOISERIES INTÉRIEURES

SCIERIE → CHARPENTES PARQUETS PORTES FENÊTRES
CHUTES, COPEAUX SCIURE, ÉCORCES → ARTISANAT DU BOIS

4. UNE HAUTE VALEUR AJOUTÉE

USINE DE PANNEAUX → PAPIERS - CARTONS

USINE DE PÂTE À PAPIER → RECYCLAGE

CHÂLIFFERIE → INDUSTRIES ALIMENTAIRE ET CHIMIQUE
HÔPITAUX LOGEMENTS
BÂTIMENTS PUBLICS
SERRES

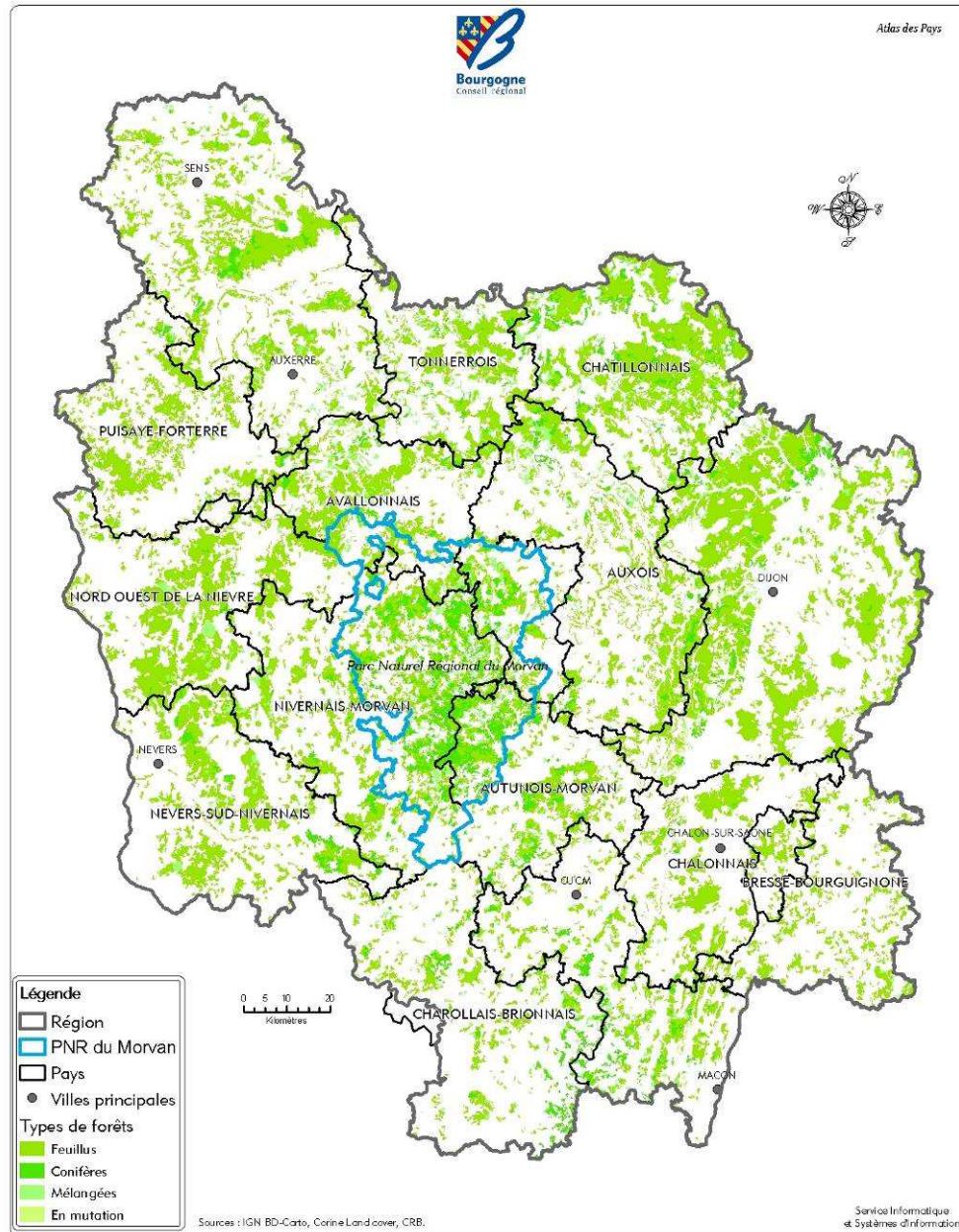
5. UN TISSU INDUSTRIEL EN ZONE RURALE

INDUSTRIES ALIMENTAIRE ET CHIMIQUE
CLÔTURES
BARBECUES
CHEMINÉE POÊLE À BOIS
CHAUFFAGE CENTRAL BOIS

POTEAUX GLISSIÈRES
PIQUETS
RONDINS

LA FORÊT ET LE BOIS AVANCENT ENSEMBLE

La forêt

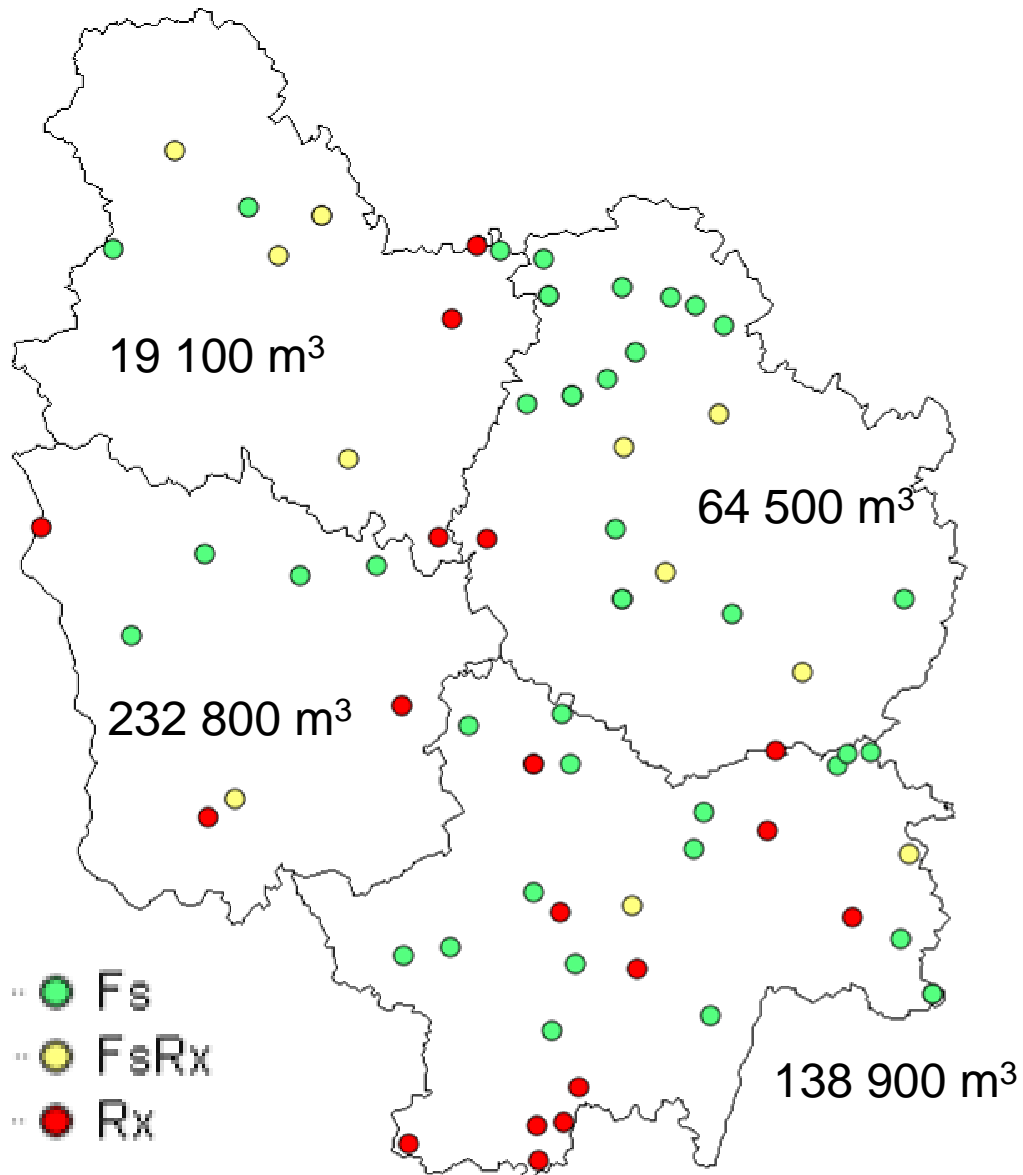


Bourgogne
30% du territoire
83% de feuillus



APROVALBOIS
LA FILIÈRE BOIS EN BOURGOGNE

Le lien entre la forêt et la 2nd transformation du bois : la 1^{ère} transformation du bois :



- Une centaine d'entreprises sur tout le territoire
- Production de sciages
 - Feuillus : 121 235 m³
 - Résineux : 333 981 m³
- Fabrication de merrains
- 4 entreprises de déroulage ou tranchage
- Approvisionnement à 75% en Bourgogne, le reste dans les régions voisines

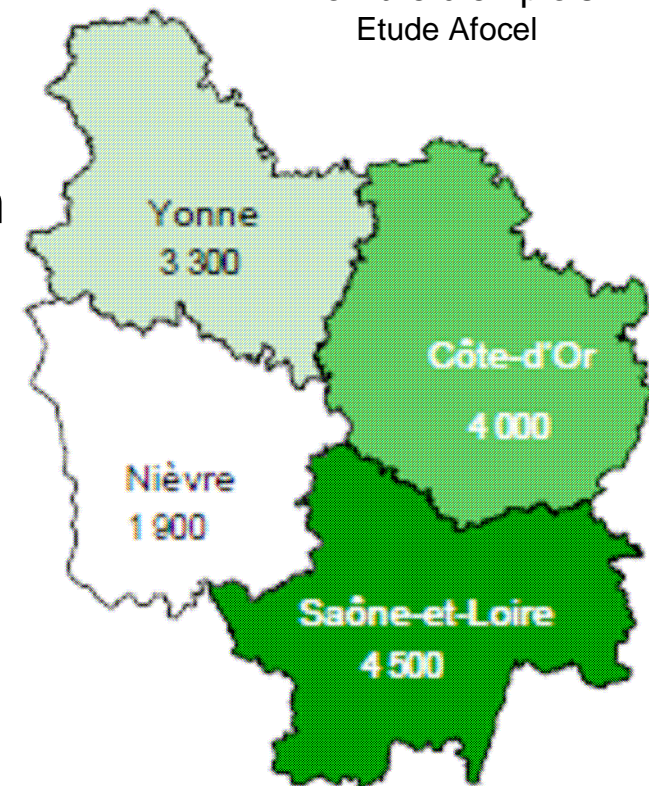
Entreprises et emplois

2 500 entreprises en Bourgogne

pour 15 000 emplois

- 1400 emplois en sylviculture et exploitation
- 2600 en 1^{ère} transformation
- 6600 en 2^{ème} transformation
- 4000 dans le négoce et les autres activités

Nombre d'emplois
Etude Afocel



Jusqu'à 10% des emplois dans le Morvan et le Châtillonnais

APROVALBOIS
LA FILIÈRE BOIS EN BOURGOGNE



Une filière en progression

1 954 millions € de CA

≈ 50% pour la 2^{ème} transformation

642 millions € de VA

2% de la VA bourguignonne

plus de 50% pour la 2^{ème} transformation

62 millions € d'investissement



Un marché en développement

Le bois construction



Le bois dans la construction

- Part de marché (national) :
7 – 8% de construction bois, en progression
- Plus de 300 entreprises bourguignonnes (≈ 60 dans l'Yonne)
- Surtout des PME. Quelques grands groupes
- De plus en plus d'architectes intéressés (≈ 100)



- Avantages du matériau
 - Flexibilité
 - Adapté pour une « surisolation »
 - Chantier rapide et propre
 - Qualité de l'air intérieur
 - Résistance au feu
 - Valorisation d'une ressource locale possible
 - Faible impact environnemental

APROVALBOIS
LA FILIÈRE BOIS EN BOURGOGNE



Les enjeux

- Une **ressource** forestière pour répondre aux marchés, aux enjeux environnementaux, à la demande de la société, tout en étant capable de faire face aux changements climatiques
- Une meilleure **mobilisation** de la ressource
 - Communication vis-à-vis des propriétaires, du grand public au sens large
 - Mécanisation, innovation



Les enjeux

- La modernisation des unités de **1^{ère} transformation** et leur développement vers l'aval
- Le développement de la **deuxième transformation**



Les enjeux

- Par la **recherche**, l'**innovation**, la caractérisation du matériau
- Investissement, regroupement d'entreprises, communication



Conclusion

Nécessaire harmonie dans le développement d'une filière créatrice d'emplois, de valeur ajoutée sur tout le territoire

Adéquation entre la ressource, les entreprises de transformation du bois, les marchés





Merci pour votre attention

Aprovalbois

BP 23502 – 21035 DIJON Cedex

03 80 44 34 63 / info@aprovalbois.com

www.aprovalbois.com

APROVALBOIS
LA FILIÈRE BOIS EN BOURGOGNE